



DATAPESCAS

**JANEIRO a DEZEMBRO
2010**

Nº 87

A presente edição do DATAPESCAS, procede à divulgação dos elementos estatísticos disponíveis, relativos aos meses de **Janeiro a Dezembro de 2010**, comparando-os com os registados nos períodos homólogos dos anos de 2008 e 2009.

Os dados apresentados respeitam ao índice de preços no consumidor, às estimativas dos volumes e preços médios do pescado fresco/refrigerado desembarcado no Continente e nas Regiões Autónomas, à balança comercial dos produtos da pesca e à frota de pesca nacional.

As quantidades de pescado apresentadas como estimativa de desembarques, no Continente, são expressas em peso à saída de água e incluem as retiradas e rejeições.

No caso das Regiões Autónomas, as estimativas de desembarques referem-se às quantidades de pescado transaccionado em lota.

Os preços médios apresentados nos quadros referentes às estimativas de desembarques traduzem o preço efectivo da primeira venda em lota.

Nos quadros 6 a 9 indicam-se as espécies que registaram maiores quantidades desembarcadas no período em análise.

Nos quadros 12 e 13 inclui-se a informação relativa ao comércio externo dos produtos da pesca, referente ao período de Janeiro a Dezembro.

No quadro 14 disponibiliza-se, ainda que com carácter provisório, informação relativa situação da frota de pesca nacional, em 31 de Dezembro de 2010.

NOTA: Alguns dos totais exibidos poderão ser diferentes dos esperados devido ao nível de precisão dos valores de base utilizados no seu cálculo.



1. ÍNDICE DE PREÇOS NO CONSUMIDOR

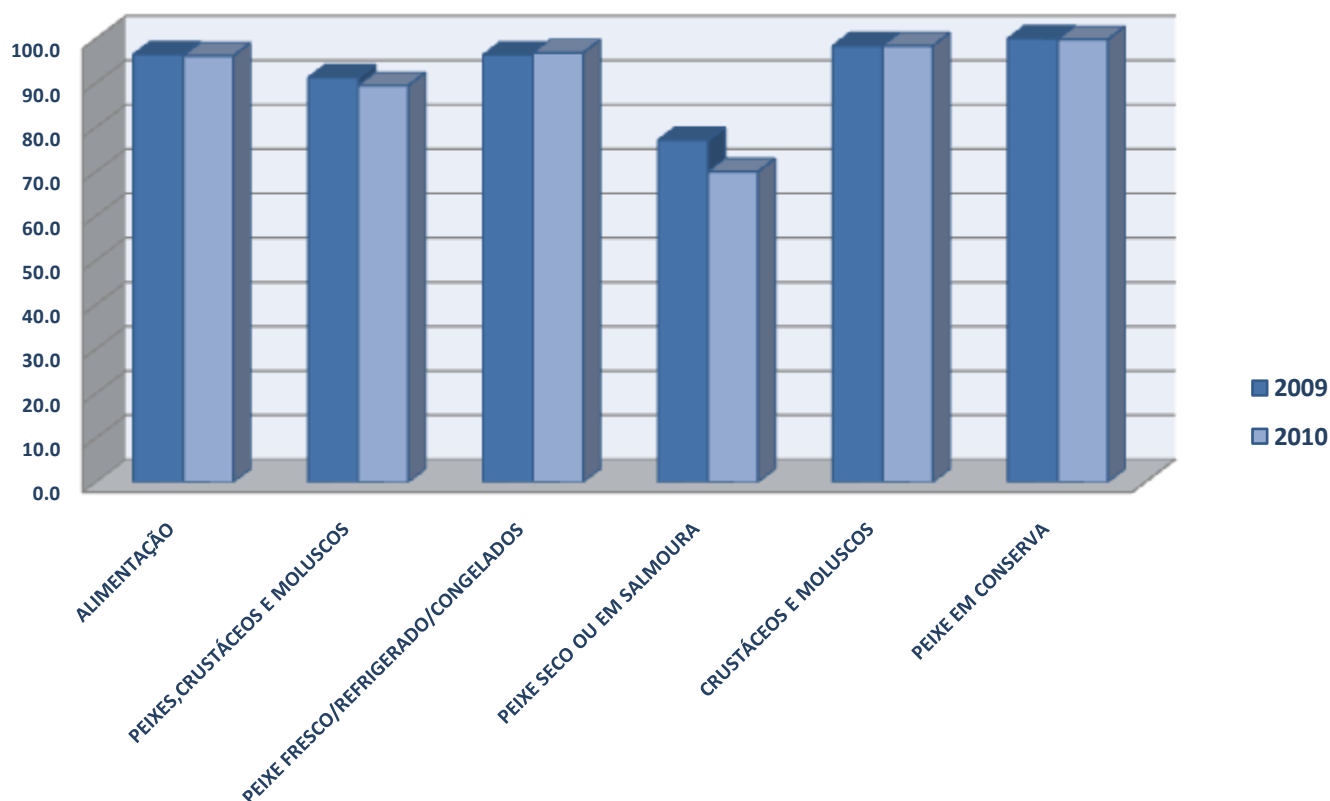
Base (100) : preços médios de 2008

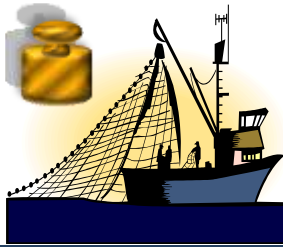
Janeiro a Dezembro

GRUPOS/SUBGRUPOS (NACIONAL)	2009	2010	VARIAÇÃO (%)
			(10-09)
TOTAL (excepto habitação)	99.0	100.4	1.4
ALIMENTAÇÃO	96.4	96.1	-0.3
PEIXES, CRUSTÁCEOS E MOLUSCOS	91.2	89.4	-2.0
PEIXE FRESCO/REFRIGERADO/CONGELADOS	96.3	96.8	0.5
PEIXE SECO OU EM SALMOURA	77.1	70.0	-9.2
CRUSTÁCEOS E MOLUSCOS	98.4	98.4	0.0
PEIXE EM CONSERVA	100.0	99.8	-0.2

FONTE: Instituto Nacional de Estatística

ÍNDICE DE PREÇOS NO CONSUMIDOR





2. ESTIMATIVA DE DESEMBARQUES

Totais por Pesqueiro/Segmento

Janeiro a Dezembro

Unidade: Tonelada

PESQUEIROS	2008	2009	2010	VARIAÇÃO (%)	
				(09-08)	(10-09)
ÁGUAS NACIONAIS	175 595.9	152 108.4	172 317.2	-13.4	13.3
CONTINENTE	157 324.8	136 396.2	148 729.0	-13.3	9.0
Arrasto	18 379.7	15 407.3	14 532.5	-16.2	-5.7
Cerco	80 472.0	64 469.5	72 681.0	-19.9	12.7
Polivalente	58 473.1	56 519.4	61 515.6	-3.3	8.8
R.A.AÇORES	11 531.6	9 441.8	18 943.7	-18.1	100.6
R.A.MADEIRA	6 739.4	6 270.4	4 644.5	-7.0	-25.9
ESPAÑA	243.6	289.3	246.9	18.8	-14.6
NORTE ÁFRICA	654.7	168.5	18.5	-74.3	-89.0
TOTAL	176 494.2	152 566.2	172 582.6	-13.6	13.1

FONTE: Direcção-Geral das Pescas e Aquicultura



3. ESTIMATIVA DE DESEMBARQUES

Preços médios por Pesqueiro/Segmento

Janeiro a Dezembro

Unidade: Euro/Kg

PESQUEIROS	2008	2009	2010	VARIAÇÃO (%)	
				(09-08)	(10-09)
ÁGUAS NACIONAIS	1.65	1.70	1.57	3.03	-7.65
CONTINENTE	1.49	1.54	1.46	3.36	-5.19
Arrasto	2.26	2.39	2.53	5.75	5.86
Cerco	0.56	0.65	0.57	16.07	-12.31
Polivalente	2.66	2.38	2.37	-10.53	-0.42
R. A. AÇORES	3.07	3.26	2.09	6.19	-35.89
R.A.MADEIRA	2.43	2.24	2.37	-7.82	5.80
ESPAÑA	5.89	4.61	4.33	-21.73	-6.07
NORTE ÁFRICA	2.24	3.01	5.42	34.38	80.07
TOTAL	1.66	1.70	1.57	2.41	-7.65

FONTE: Direcção-Geral das Pescas e Aquicultura



4. ESTIMATIVA DE DESEMBARQUES

Total por Lota (Continente)

Janeiro a Dezembro

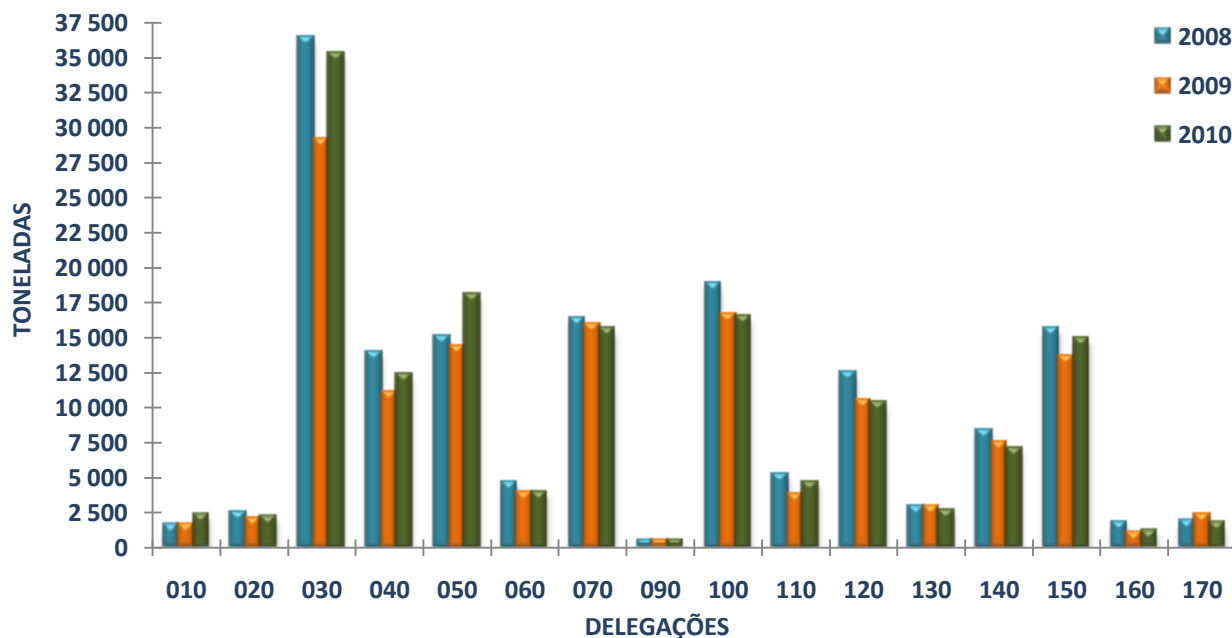
Unidade: Tonelada

DELEGAÇÕES	2008	2009	2010	VARIÇÃO (%)	
				(09-08)	(10-09)
010 VIANA DO CASTELO	1 568.9	1 611.0	2 317.7	2.7	43.9
020 PÓVOA DE VARZIM	2 548.1	2 067.7	2 143.4	-18.9	3.7
030 MATOSINHOS	36 496.8	29 184.0	35 340.0	-20.0	21.1
040 AVEIRO	13 878.2	11 108.7	12 267.4	-20.0	10.4
050 FIGUEIRA DA FOZ	14 987.6	14 335.6	17 996.9	-4.3	25.5
060 NAZARÉ	4 673.2	3 894.2	3 923.3	-16.7	0.7
070 PENICHE	16 402.7	15 907.5	15 552.3	-3.0	-2.2
090 CASCAIS a)	499.4	479.0	529.1	-4.1	10.5
100 SESIMBRA	18 955.8	16 558.2	16 471.9	-12.6	-0.5
110 SETÚBAL	5 231.5	3 786.5	4 669.2	-27.6	23.3
120 SINES	12 456.7	10 430.7	10 363.3	-16.3	-0.6
130 LAGOS	2 944.0	2 878.1	2 639.5	-2.2	-8.3
140 PORTIMÃO	8 294.0	7 482.8	7 027.3	-9.8	-6.1
150 OLHÃO	15 585.4	13 671.7	14 888.1	-12.3	8.9
160 TAVIRA	1 831.0	1 073.6	1 136.3	-41.4	5.8
170 V.R.S.ANTÓNIO	1 870.2	2 384.8	1 728.5	27.5	-27.5
TOTAL	158 223.2	136 854.0	148 994.4	-13.5	8.9

a) A Delegação de Cascais inclui a Delegação da Ericeira

FONTE: Direcção-Geral das Pescas e Aquicultura

ESTIMATIVA DE DESEMBARQUES





5. ESTIMATIVA DE DESEMBARQUES

Total por Lota (Continente)

Janeiro a Dezembro

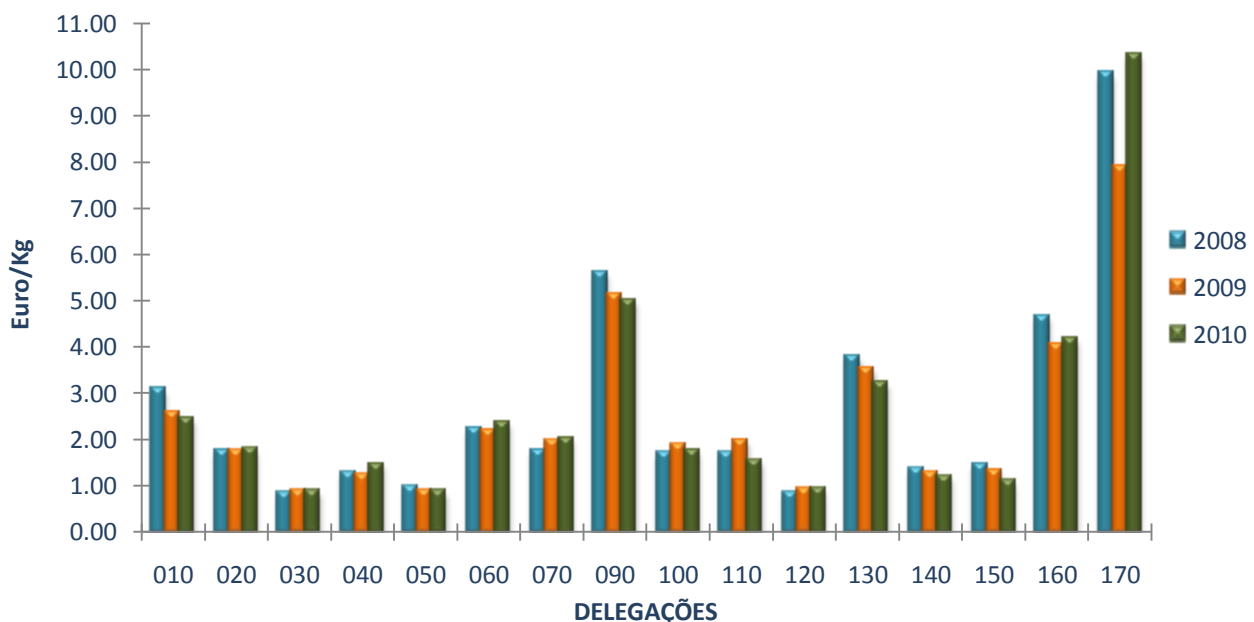
Unidade: Euro/Kg

DELEGAÇÕES	2008	2009	2010	VARIAÇÃO (%)	
				(09-08)	(10-09)
010 VIANA DO CASTELO	3.09	2.58	2.47	-16.50	-4.26
020 PÓVOA DE VARZIM	1.76	1.74	1.79	-1.14	2.87
030 MATOSINHOS	0.85	0.88	0.88	3.53	0.00
040 AVEIRO	1.27	1.23	1.48	-3.15	20.33
050 FIGUEIRA DA FOZ	0.99	0.91	0.88	-8.08	-3.30
060 NAZARÉ	2.24	2.20	2.37	-1.79	7.73
070 PENICHE	1.78	1.96	2.03	10.11	3.57
090 CASCAIS a)	5.61	5.12	5.01	-8.73	-2.15
100 SESIMBRA	1.71	1.87	1.78	9.36	-4.81
110 SETÚBAL	1.71	1.98	1.54	15.79	-22.22
120 SINES	0.87	0.92	0.95	5.75	3.26
130 LAGOS	3.80	3.55	3.23	-6.58	-9.01
140 PORTIMÃO	1.37	1.28	1.20	-6.57	-6.25
150 OLHÃO	1.47	1.34	1.11	-8.84	-17.16
160 TAVIRA	4.67	4.04	4.18	-13.49	3.47
170 V.R.S.ANTÓNIO	9.91	7.89	10.33	-20.38	30.93
TOTAL	1.50	1.55	1.47	3.33	-5.16

a) A Delegação de Cascais inclui a Delegação da Ericeira

FONTE: Direcção-Geral das Pescas e Aquicultura

ESTIMATIVA DE DESEMBARQUES





6. ESTIMATIVA DE DESEMBARQUES

Principais Espécies (Continente)

Janeiro a Dezembro

Unidade: Tonelada

ESPÉCIES GRUPOS DE ESPÉCIES	2008	2009	2010	VARIAÇÃO (%)	
				(09-08)	(10-09)
SARDINHA	70 996.7	61 834.7	63 727.1	-12.9	3.1
CAVALA	23 286.4	14 428.0	22 283.0	-38.0	54.4
CARAPAU	9 278.0	10 841.0	11 726.3	16.8	8.2
POLVOS	13 384.2	7 940.6	10 682.5	-40.7	34.5
ESPADA PRETO	3 601.0	3 493.1	3 453.4	-3.0	-1.1
BERBIGÃO	2 293.0	3 881.6	2 892.5	69.3	-25.5
FANECA	3 139.1	3 278.7	2 724.3	4.4	-16.9
ATUNS E SIMILARES	988.7	1 459.3	2 428.8	47.6	66.4
PESCADA	2 059.4	2 179.4	2 379.0	5.8	9.2
SARDA	2 381.1	1 752.6	2 363.1	-26.4	34.8
CHOCO	1 453.1	1 258.8	2 009.6	-13.4	59.6
CARAPAU NEGRÃO	3 068.1	3 154.8	1 733.8	2.8	-45.0
TUBARÕES	1 943.6	1 733.7	1 626.5	-10.8	-6.2
RAIAS	1 531.8	1 506.1	1 503.8	-1.7	-0.2
VERDINHO	4 220.9	2 045.0	1 483.7	-51.6	-27.4

FONTE: Direcção-Geral das Pescas e Aquicultura



7. ESTIMATIVA DE DESEMBARQUES

Principais Espécies (Continente)

Janeiro a Dezembro

Unidade: Euro/Kg

ESPÉCIES GRUPOS DE ESPÉCIES	2008	2009	2010	VARIAÇÃO (%)	
				(09-08)	(10-09)
SARDINHA	0.64	0.70	0.64	9.38	-8.57
CAVALA	0.22	0.20	0.25	-9.09	25.00
CARAPAU	1.55	1.53	1.38	-1.29	-9.80
POLVOS	4.10	3.51	3.58	-14.39	1.99
ESPADA PRETO	2.95	2.60	2.79	-11.86	7.31
BERBIGÃO	0.71	0.61	0.76	-14.08	24.59
FANECA	1.58	1.32	1.51	-16.46	14.39
ATUNS E SIMILARES	3.10	3.96	2.69	27.74	-32.07
PESCADA	3.11	2.93	2.65	-5.79	-9.56
SARDA	0.99	0.83	1.01	-16.16	21.69
CHOCO	3.81	4.24	3.31	11.29	-21.93
CARAPAU NEGRÃO	0.46	0.50	0.51	8.70	2.00
TUBARÕES	2.53	2.25	2.61	-11.07	16.00
RAIAS	2.50	2.35	2.30	-6.00	-2.13
VERDINHO	0.69	0.70	0.77	1.45	10.00

FONTE: Direcção-Geral das Pescas e Aquicultura



8. ESTIMATIVA DE DESEMBARQUES

Principais Espécies (Regiões Autónomas)

Janeiro a Dezembro

Unidade: Tonelada

ESPÉCIES GRUPOS DE ESPÉCIES	2008	2009	2010	VARIACÃO (%)	
				(09-08)	(10-09)
R. A. AÇORES	11 531.6	9 441.8	18 943.7	-18.1	100.6
ATUNS E SIMILARES	5 118.1	3 553.5	13 687.2	-30.6	285.2
CARAPAU NEGRÃO	1 212.1	1 207.6	1 109.8	-0.4	-8.1
ESPARIDEOS DIVERSOS	1 125.4	1 086.0	703.8	-3.5	-35.2
LULAS	664.5	454.6	553.5	-31.6	21.8
CAVALA	392.1	291.7	372.1	-25.6	27.6
R. A. MADEIRA	6 739.4	6 270.4	4 644.5	-7.0	-25.9
ESPADA PRETO	3 109.2	2 412.8	1 860.3	-22.4	-22.9
ATUNS E SIMILARES	2 424.5	2 519.5	1 821.4	3.9	-27.7
CARAPAU NEGRÃO	473.8	596.5	385.1	25.9	-35.4
LIXA	281.2	184.1	212.0	-34.5	15.2
CAVALA	199.4	338.8	172.0	69.9	-49.2

FONTE : Direcção-Geral das Pescas e Aquicultura



9. ESTIMATIVA DE DESEMBARQUES

Principais Espécies (Regiões Autónomas)

Janeiro a Dezembro

Unidade: Euro/Kg

ESPÉCIES GRUPOS DE ESPÉCIES	2008	2009	2010	VARIACÃO (%)	
				(09-08)	(10-09)
R. A. AÇORES	3.07	3.26	2.09	6.19	-35.89
ATUNS E SIMILARES	1.14	1.60	1.21	40.35	-24.38
CARAPAU NEGRÃO	1.60	1.72	1.90	7.50	10.47
ESPARIDEOS DIVERSOS	8.50	7.99	10.32	-6.00	29.16
LULAS	5.63	4.25	4.41	-24.51	3.76
CAVALA	0.92	1.14	0.84	23.91	-26.32
R. A. MADEIRA	2.43	2.24	2.37	-7.82	5.80
ESPADA PRETO	2.37	2.53	2.86	6.75	13.04
ATUNS E SIMILARES	2.71	2.40	2.28	-11.44	-5.00
CARAPAU NEGRÃO	1.12	0.85	1.14	-24.11	34.12
LIXA	1.48	0.44	0.57	-70.27	29.55
CAVALA	1.34	0.71	0.95	-47.01	33.80

FONTE : Direcção-Geral das Pescas e Aquicultura



10. ESTIMATIVA DE DESEMBARQUES

Total por Região e por Modalidade de Pesca/Pesqueiro

Janeiro a Dezembro

REGIÃO (CONTINENTE)	2008		2009		2010	
	QUANT. (Ton)	VALOR MÉDIO (Euro/Kg)	QUANT. (Ton)	VALOR MÉDIO (Euro/Kg)	QUANT. (Ton)	VALOR MÉDIO (Euro/Kg)
NORTE	40 613.7	0.99	32 862.6	1.01	39 801.1	1.02
ARRASTO	2 892.8	1.21	1 786.0	1.34	2 165.3	1.50
CERCO	25 764.5	0.59	19 302.9	0.65	22 863.9	0.59
POLIVALENTE	11 956.5	1.81	11 773.8	1.55	14 772.0	1.63
ESPAÑA	---	---	---	---	---	---
NORTE ÁFRICA	---	---	---	---	---	---
CENTRO	49 941.7	1.45	45 246.1	1.49	49 740.0	1.50
ARRASTO	8 375.7	1.89	7 767.0	1.73	7 430.9	1.92
CERCO	26 817.1	0.58	21 186.7	0.67	24 284.0	0.59
POLIVALENTE	14 680.3	2.92	16 276.4	2.50	18 021.7	2.68
ESPAÑA	---	---	---	---	---	---
NORTE ÁFRICA	68.6	2.65	16.1	5.85	3.4	9.36
LISBOA	24 577.2	1.77	20 718.6	1.94	21 546.2	1.79
ARRASTO	1 967.8	1.44	1 064.5	1.79	944.6	1.70
CERCO	11 149.4	0.53	8 846.6	0.65	9 628.5	0.46
POLIVALENTE	11 306.8	3.26	10 688.5	3.18	10 972.0	3.18
ESPAÑA	---	---	---	---	1.1	11.05
NORTE ÁFRICA	153.1	1.2	119.0	1.82	---	---
ALENTEJO	12 566.1	0.90	10 535.7	0.96	10 487.4	0.98
ARRASTO	1 042.9	0.72	453.1	0.71	535.9	0.71
CERCO	8 244.6	0.60	7 285.5	0.66	7 248.0	0.67
POLIVALENTE	3 278.6	1.90	2 797.1	1.92	2 703.5	2.07
ESPAÑA	---	---	---	---	---	---
NORTE ÁFRICA	---	---	---	---	---	---
ALGARVE	30 524.4	2.36	27 490.9	2.22	27 419.7	2.01
ARRASTO	4 100.6	4.56	4 336.7	4.39	3 455.9	5.03
CERCO	8 496.3	0.46	7 847.9	0.58	8 656.7	0.48
POLIVALENTE	17 251.0	2.82	14 983.7	2.47	15 046.4	2.22
ESPAÑA	243.6	5.89	289.3	4.61	245.8	4.29
NORTE ÁFRICA	433.0	2.56	33.4	6.09	15.0	4.52
TOTAL	158 223.2	1.50	136 854.0	1.55	148 994.4	1.47

FONTE: Direcção-Geral das Pescas e Aquicultura



11. PRINCIPAIS ESPÉCIES NA COMPOSIÇÃO DOS DESEMBARQUES DE PEIXE FRESCO/REFRIGERADO

Por Região e por Modalidade de Pesca (Continente)

Janeiro a Dezembro

ARRASTO			CERCO			POLIVALENTE			
REGIÃO	ESPÉCIE	TONS	EURO/KG	ESPÉCIE	TONS	EURO/KG	ESPÉCIE	TONS	EURO/KG
NORTE									
	CARAPAU	752.2	1.31	SARDINHA	20 303.8	0.61	SARDINHA	5 395.4	0.66
	VERDINHO	322.4	1.07	SARDA	1 161.3	0.62	POLVOS	2 354.0	3.25
	FANECA	231.9	1.05	CAVALA	1 014.9	0.34	CARAPAU	1 320.2	1.06
	POLVOS	167.8	1.91	CARAPAU	343.7	0.86	FANECA	1 111.7	1.77
	CARAPAU NEGRÃO	115.9	0.33	ATUNS E SIMILARES	11.8	1.12	CAVALA	936.4	0.33
TOTAL MOD.		2 165.3	1.50		22 863.9	0.59		14 772.0	1.63
CENTRO									
	CARAPAU	3 705.8	1.54	SARDINHA	19 870.5	0.60	POLVOS	3 390.0	3.68
	FANECA	509.8	1.26	CAVALA	3 148.2	0.34	BERBIGÃO	2 539.4	0.78
	CARAPAU NEGRÃO	387.3	0.33	CARAPAU	847.2	0.98	SARDINHA	2 050.6	0.78
	PESCADA	375.4	2.76	CARAPAU NEGRÃO	210.7	0.41	CARAPAU	1 829.3	1.39
	POLVOS	375.2	3.18	ATUNS E SIMILARES	53.3	1.16	FANECA	799.5	1.47
TOTAL MOD.		7 430.9	1.92		24 284.0	0.59		18 021.7	2.68
LISBOA									
	CARAPAU	424.6	1.45	SARDINHA	5 200.4	0.54	ESPADA PRETO	3 437.1	2.78
	CARAPAU NEGRÃO	94.7	0.47	CAVALA	3 750.1	0.20	POLVOS	1 149.8	3.89
	PESCADA	81.6	2.62	CARAPAU	420.0	1.19	TUBARÕES	895.0	2.37
	VERDINHO	72.5	0.64	CARAPAU NEGRÃO	59.3	0.19	CAVALA	557.4	0.27
	BESUGO	62.2	3.31	ESPARIDEOS DIV	45.1	0.94	AMEIJOAS	507.7	3.09
TOTAL MOD.		944.6	1.70		9 628.5	0.46		10 972.0	3.18
ALENTEJO									
	VERDINHO	526.6	0.70	SARDINHA	5 135.7	0.78	CAVALA	858.8	0.23
	CARAPAU	5.4	0.52	CAVALA	1 755.9	0.23	SARDINHA	283.1	1.20
	CARAPAU NEGRÃO	1.0	0.25	CARAPAU	113.8	1.42	POLVOS	277.3	3.27
	PATA-ROXAS	0.9	0.67	CARAPAU NEGRÃO	93.5	0.36	VERDINHO	154.9	0.70
	TAMBORIL	0.9	7.38	ESPARIDEOS DIV	88.8	0.52	CHOCO	126.8	4.03
TOTAL MOD.		535.9	0.71		7 248.0	0.67		2 703.5	2.07
ALGARVE									
	CARAPAU	880.9	1.17	CAVALA	4 836.4	0.18	CAVALA	4 391.1	0.20
	GAMBA	733.2	11.66	SARDINHA	3 250.2	0.70	POLVOS	2 805.2	3.88
	BESUGO	220.2	2.32	CARAPAU	221.9	1.77	SARDINHA	1 909.4	0.87
	CARAPAU NEGRÃO	216.3	0.68	CARAPAU NEGRÃO	118.5	0.92	ATUNS E SIMILARES	1 256.5	1.01
	VERDINHO	191.8	0.67	ATUNS E SIMILARES	76.4	1.22	CARAPAU	449.1	2.18
TOTAL MOD.		3 455.9	5.03		8 656.7	0.48		15 046.4	2.22

FONTE: Direcção-Geral das Pescas e Aquicultura



12. BALANÇA COMERCIAL DOS PRODUTOS DA PESCA

Janeiro a Dezembro

Unidade: Toneladas

TIPO DE COMERCIALIZAÇÃO	ENTRADAS (*)			SAÍDAS (*)			SALDO		
	2008 (1)	2009 (1)	2010 (1)	2008 (1)	2009 (1)	2010 (1)	2008	2009	2010
CAP.03	343 098.7	357 620.5	349 520.7	103 103.0	101 817.2	125 116.0	-239 995.7	-255 803.3	-224 404.7
03.01 Peixe Vivo	336.1	531.2	720.0	135.0	365.2	668.7	- 201.1	- 166.0	- 51.2
03.02 Peixe Fresco/Refrigerado	66 988.9	70 581.2	58 924.8	28 169.5	27 444.7	35 499.2	-38 819.4	-43 136.5	-23 425.6
03.03 Peixe Congelado	130 969.1	133 350.1	121 866.7	36 511.7	31 262.1	35 461.6	-94 457.4	-102 088.0	-86 405.2
03.04 Filetes	20 343.7	25 115.2	26 517.6	9 666.4	11 886.4	13 439.6	-10 677.3	-13 228.8	-13 078.0
03.05 Salgados,Secos,Fumados	45 727.8	45 132.3	54 494.1	10 797.2	10 535.2	12 288.8	-34 930.6	-34 597.1	-42 205.3
03.06 Crustáceos	25 050.3	27 901.6	31 934.1	7 424.5	7 558.7	7 383.0	-17 625.8	-20 342.9	-24 551.1
03.07 Moluscos	49 631.0	51 890.2	54 621.4	10 398.7	12 764.9	20 375.0	-39 232.3	-39 125.3	-34 246.4
15.04 GORDURAS E ÓLEOS DE PEIXE	710.2	1 260.9	248.8	948.1	424.0	788.6	237.9	- 836.9	539.8
16.CONSERVAS	26 754.8	25 559.2	27 093.5	28 174.4	26 281.8	29 493.0	1 419.6	722.6	2 399.5
16.04 Peixe	23 087.5	21 888.2	23 726.5	26 801.5	24 812.1	27 424.8	3 714.0	2 923.9	3 698.3
16.04.13 Sardinha	2 303.6	1 095.0	904.4	14 560.6	12 777.2	14 522.6	12 257.0	11 682.2	13 618.2
16.04.14 Atuns	11 045.3	12 742.3	12 141.8	3 400.5	5 036.3	4 237.9	-7 644.8	-7 706.0	-7 903.9
16.04.15 Sarda e Cavala	73.0	72.2	67.4	5 082.5	4 478.3	4 185.7	5 009.5	4 406.1	4 118.3
Outras	9 665.6	7 978.7	10 612.9	3 757.9	2 520.3	4 478.6	-5 907.7	-5 458.4	-6 134.3
16.05 Crustáceos e Moluscos	3 667.3	3 671.0	3 367.0	1 372.9	1 469.7	2 068.1	-2 294.4	-2 201.3	-1 298.9
19.02 MASSAS DE PEIXE	184.6	216.5	240.3	153.3	134.1	179.8	- 31.3	- 82.4	- 60.5
23.01 FARINHAS DE PEIXE	6 852.3	4 674.8	4 814.9	437.8	837.1	289.2	-6 414.5	-3 837.7	-4 525.7
TOTAL	377 600.6	389 331.9	381 918.2	132 816.6	129 494.2	155 866.5	-244 784.0	-259 837.7	-226 051.7

(*) Dados provisórios

(1) O Total Geral não corresponde à soma dos Sub-Totais por incorporação de um ajuste no Cap. 03 - Peixes, Crustáceos e Moluscos.

FONTE: Instituto Nacional de Estatística



13. BALANÇA COMERCIAL DOS PRODUTOS DA PESCA

Janeiro a Dezembro

Unidade: Mil Euros

TIPO DE COMERCIALIZAÇÃO	ENTRADAS (*)			SAÍDAS (*)			SALDO		
	2008 (1)	2009 (1)	2010 (1)	2008 (1)	2009 (1)	2010 (1)	2008	2009	2010
CAP.03	1 203 643.0	1 089 507.2	1 247 284.4	398 352.3	380 426.1	542 608.0	-805 290.7	-709 081.1	-704 676.4
03.01 Peixe Vivo	5 043.2	8 741.4	18 969.4	6 055.8	5 230.9	9 092.7	1 012.6	-3 510.5	-9 876.7
03.02 Peixe Fresco/Refrigerado	174 327.0	172 851.4	211 096.3	62 248.8	67 666.7	112 098.8	-112 078.2	-105 184.7	-98 997.5
03.03 Peixe Congelado	361 945.3	284 368.0	312 635.1	70 383.4	59 901.5	95 237.4	-291 561.9	-224 466.5	-217 397.7
03.04 Filetes	59 458.6	69 237.5	78 732.3	36 825.4	41 108.5	65 035.1	-22 633.2	-28 129.0	-13 697.2
03.05 Salgados,Secos,Fumados	281 797.8	200 793.0	276 835.2	73 122.8	55 258.3	68 122.1	-208 675.0	-145 534.7	-208 713.1
03.06 Crustáceos	140 874.2	137 231.9	168 881.8	68 642.2	48 134.8	69 760.2	-72 232.0	-89 097.2	-99 121.6
03.07 Moluscos	132 220.5	132 501.0	178 854.7	47 570.5	44 649.0	123 261.7	-84 650.0	-87 852.0	-55 593.0
15.04 GORDURAS E ÓLEOS DE PEIXE	1 747.0	1 260.9	535.1	5 431.2	3 879.8	3 560.5	3 684.2	2 619.0	3 025.4
16.CONSERVAS	88 164.5	87 327.6	92 872.6	119 019.9	115 358.3	132 131.6	30 855.4	28 030.7	39 259.0
16.04 Peixe	76 489.6	74 796.1	78 378.2	114 718.1	110 478.5	123 422.2	38 228.5	35 682.4	45 044.1
16.04.13 Sardinha	6 129.0	3 251.1	2 912.2	57 686.3	51 726.7	58 817.3	51 557.3	48 475.6	55 905.1
16.04.14 Atuns	43 729.6	48 113.5	46 447.0	21 229.6	27 700.2	21 856.2	-22 500.0	-20 413.2	-24 590.8
16.04.15 Sarda e Cavala	307.8	321.8	339.6	21 009.0	19 139.7	16 776.7	20 701.2	18 817.8	16 437.1
Outras	26 323.2	23 109.6	28 679.3	14 793.2	11 911.9	25 972.0	-11 530.0	-11 197.8	-2 707.3
16.05 Crustáceos e Moluscos	11 674.8	12 531.5	14 494.4	4 301.7	4 879.8	8 709.3	-7 373.1	-7 651.7	-5 785.1
19.02 MASSAS DE PEIXE	550.2	599.0	718.3	671.5	665.1	749.0	121.3	66.1	30.7
23.01 FARINHAS DE PEIXE	5 473.1	4 062.5	4 229.1	284.5	523.5	177.7	-5 188.6	-3 539.0	-4 051.4
TOTAL	1 299 577.7	1 182 757.1	1 345 639.5	523 759.4	500 852.8	679 226.8	-775 818.3	-681 904.3	-666 412.8

(*) Dados provisórios

(1) O Total Geral não corresponde à soma dos Sub-Totais por incorporação de um ajuste no Cap. 03 - Peixes, Crustáceos e Moluscos.

FONTE: Instituto Nacional de Estatística



14. FROTA DE PESCA NACIONAL

Situação em 31 Dezembro 2010 (Dados Provisórios)

ÁREA	ZONA	STOCKS	ARTES	POP4	Nº	GT (1)	POT (kw)
CONTINENTE	CIEM IXa	DEMERSAIS	ARTES FIXAS PEQUENA PESCA <12 m	4K1	6 555	9 925.00	118 143.85
	CIEM VIIIc,IXa,IXb,X E CEEF	DEMERSAIS	ARTES FIXAS >=12 m	4K2	390	18 239.73	67 465.17
	CIEM VIIIc,IXa,IXb	DEMERSAIS (+CARAPAU)	ARRASTO	4K3	77	14 355.20	36 673.65
	CIEM IXa	PEQUENOS PELÁGICOS (SARDINHA E OUTROS)	CERCO	4K4	121	6 014.15	28 997.47
	ÁGUAS INTERNACIONAIS	DEMERSAIS E PELÁGICOS	POLIVALENTE, ARRASTO E ANZOL	4K5	42	38 602.00	49 932.51
	TOTAL CONTINENTE					7 185	87 136.08
MADEIRA	CECAF	DEMERSAIS	ARTES FIXAS PEQUENA PESCA <12 M	4K6	402	458.54	3 681.42
	CECAF E ÁGUAS INTERNACIONAIS	DEMERSAIS E PELÁGICOS	ARTES FIXAS >=12 m	4K7	44	3 390.11	11 876.55
		PELÁGICOS	CERCO	4K8	3	135.82	777.28
	TOTAL MADEIRA					449	3 984.47
AÇORES	CIEM X	DEMERSAIS	ARTES FIXAS PEQUENA PESCA <12 m	4K9	739	2 175.32	29 566.20
	CIEM X E ÁGUAS INTERNACIONAIS	DEMERSAIS E PELÁGICOS	ARTES FIXAS E PALANGRE >=12 m	4KA	116	8 477.92	25 661.65
	TOTAL AÇORES					855	10 653.24
TOTAL PORTUGAL					8 489	101 773.79	372 775.75

(1) ARQUEAÇÃO BRUTA DE ACORDO COM O REG(CEE) Nº 2930/86, DE 22 DE SETEMBRO, ALTERADO PELO REG (CE) Nº 3259/94, DE 22 DE DEZEMBRO.