

DATAPESCAS

Nº : 71 * JANEIRO - DEZEMBRO * 2006

Na sequência de anteriores edições do DATAPESCAS, procede-se à publicação e divulgação dos elementos estatísticos disponíveis relativos aos meses de **Janeiro a Dezembro de 2006**, comparando-os com os registados nos períodos homólogos dos anos de 2004 e 2005.

Os dados apresentados respeitam aos preços médios verificados em lota e nos mercados de Lisboa e do Porto, ao índice de preços no consumidor, às estimativas de desembarques de pescado fresco e/ou refrigerado e respectivos preços médios, no Continente e Regiões Autónomas.

As quantidades de pescado apresentadas como “Estimativa de Desembarques” para o Continente, dizem respeito aos desembarques, expressos em peso à saída de água, e somadas as retiradas e rejeições.

Para as Regiões Autónomas a estimativa de desembarque respeita a quantidades de pescado transaccionado em lota.

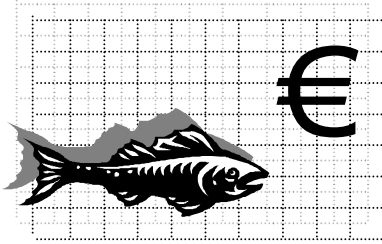
Os preços médios constantes nos quadros correspondentes a “Estimativa de Desembarques” representam o preço efectivo de 1ª venda em lota.

As espécies incluídas no quadro 1, são as mais importantes de que se dispõe de preços médios, nos principais mercados retalhistas de Lisboa e Porto.

Nos quadros 7 a 10 indicam-se as espécies que registaram maiores quantidades desembarcadas no período em análise.

Nos quadros 13 e 14, inclui-se a informação relativa ao comércio externo dos produtos da pesca referente ao período de Janeiro a Novembro por não se encontrar ainda disponível a informação relativa ao período de Janeiro a Dezembro de 2006.

Disponibiliza-se também neste número, ainda que com carácter provisório, o mapa 15 relativo à situação da frota de pesca nacional a 31 de Dezembro de 2006.



1. PREÇOS MÉDIOS POR ESPÉCIE

Janeiro a Dezembro

Unidade: Euro/Kg

ESPÉCIES	2004			2005			2006		
	LOTA	MERCADO LISBOA	MERCADO PORTO	LOTA	MERCADO LISBOA	MERCADO PORTO	LOTA	MERCADO LISBOA (1)	MERCADO PORTO (2)
CARAPAU	1.58	5.24	3.57	1.48	5.31	3.75	1.14	5.06	3.60
FANECA	1.53	4.69	4.34	1.89	4.93	4.72	1.96	5.01	4.27
LINGUADO	13.92	---	19.15	13.39	---	18.74	13.97	---	18.56
LULAS	5.13	9.68	10.82	7.18	9.41	9.45	9.35	9.04	9.44
PARGO	9.84	16.06	12.44	9.60	16.15	15.00	12.15	17.47	14.22
PEIXE ESPADA	3.21	8.57	6.00	1.83	8.39	6.00	1.13	8.63	6.00
ESPADA PRETO	2.12	---	6.35	2.16	---	6.87	2.50	---	6.87
PESCADA BRANCA	4.01	9.28	8.14	3.86	9.42	9.34	3.58	9.84	9.15
POLVOS	4.82	7.58	11.36	3.79	7.21	9.79	4.04	7.41	9.26
SARDINHA	0.61	3.45	4.41	0.66	4.09	3.43	0.55	3.74	3.31
TAMBORIS	5.98	---	13.81	5.35	---	11.96	6.77	---	10.80

(1) Dados relativos ao período de Janeiro a Agosto. (2) Dados relativos ao período de Janeiro a Dezembro.

FONTE: Direcção-Geral das Pescas e Aquicultura



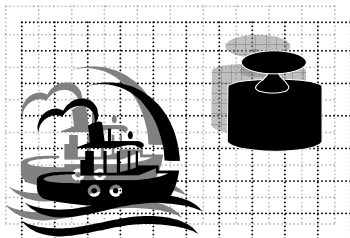
2. ÍNDICE DE PREÇOS NO CONSUMIDOR

Base (100) : preços médios de 2002

Janeiro a Dezembro

GRUPOS/SUBGRUPOS (NACIONAL)	2005	2006	VARIAÇÃO (%)
			(06-05)
TOTAL (excepto habitação)	108.1	111.4	3.1
ALIMENTAÇÃO	103.3	106.2	2.8
PEIXES, CRUSTÁCEOS E MOLUSCOS	97.5	100.3	2.9
PEIXE FRESCO/REFRIGERADO/CONGELADOS	100.3	101.7	1.4
PEIXE SECO OU EM SALMOURA	91.2	98.1	7.6
CRUSTÁCEOS E MOLUSCOS	100.2	98.6	-1.6
PEIXE EM CONSERVA	104.6	105.8	1.1

FONTE: Instituto Nacional de Estatística



3. ESTIMATIVAS DE DESEMBARQUES

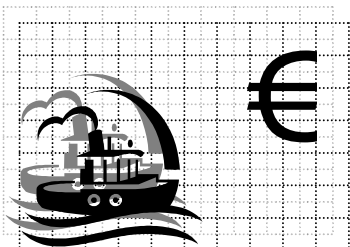
Totais por Pesqueiro/Segmento

Janeiro a Dezembro

Unidade: Tonelada

PESQUEIROS	2004	2005	2006	VARIACÃO (%)	
				(05-04)	(06-05)
ÁGUAS NACIONAIS	156 652.9	152 490.4	148 934.6	-2.7	-2.3
CONTINENTE	137 574.5	136 601.6	129 465.1	-0.7	-5.2
arrasto	21 872.3	21 943.4	20 027.9	0.3	-8.7
cerco	64 708.2	60 417.4	57 768.9	-6.6	-4.4
polivalente	50 994.0	54 240.7	51 668.2	6.4	-4.7
R.A.AÇORES	11 006.2	9 172.4	11 881.7	-16.7	29.5
R.A.MADEIRA	8 072.1	6 716.4	7 587.8	-16.8	13.0
ESPAÑA	1 294.9	700.2	576.4	-45.9	-17.7
NORTE ÁFRICA	50.4	47.1	47.0	-6.6	-0.2
TOTAL	157 998.1	153 237.6	149 558.0	-3.0	-2.4

FONTE: Direcção-Geral das Pescas e Aquicultura



4. ESTIMATIVAS DE DESEMBARQUES

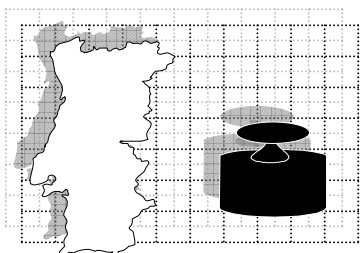
Preços médios por Pesqueiro/Segmento

Janeiro a Dezembro

Unidade: Euro/Kg

PESQUEIROS	2004	2005	2006	VARIACÃO (%)	
				(05-04)	(06-05)
ÁGUAS NACIONAIS	1.60	1.66	1.65	3.75	-0.60
CONTINENTE	1.52	1.54	1.52	1.32	-1.30
arrasto	1.90	1.71	1.93	-10.00	12.87
cerco	0.63	0.64	0.56	1.59	-12.50
polivalente	2.64	2.59	2.56	-1.89	-1.16
R. A. AÇORES	2.48	3.13	2.68	26.21	-14.38
R.A.MADEIRA	1.59	1.77	1.80	11.32	1.69
ESPAÑA	1.77	2.89	3.75	63.28	29.76
NORTE ÁFRICA	3.71	6.23	7.39	67.92	18.62
TOTAL	1.60	1.67	1.65	4.38	-1.20

FONTE: Direcção-Geral das Pescas e Aquicultura



5. ESTIMATIVA DE DESEMBARQUES

Total por Lota (Continente)

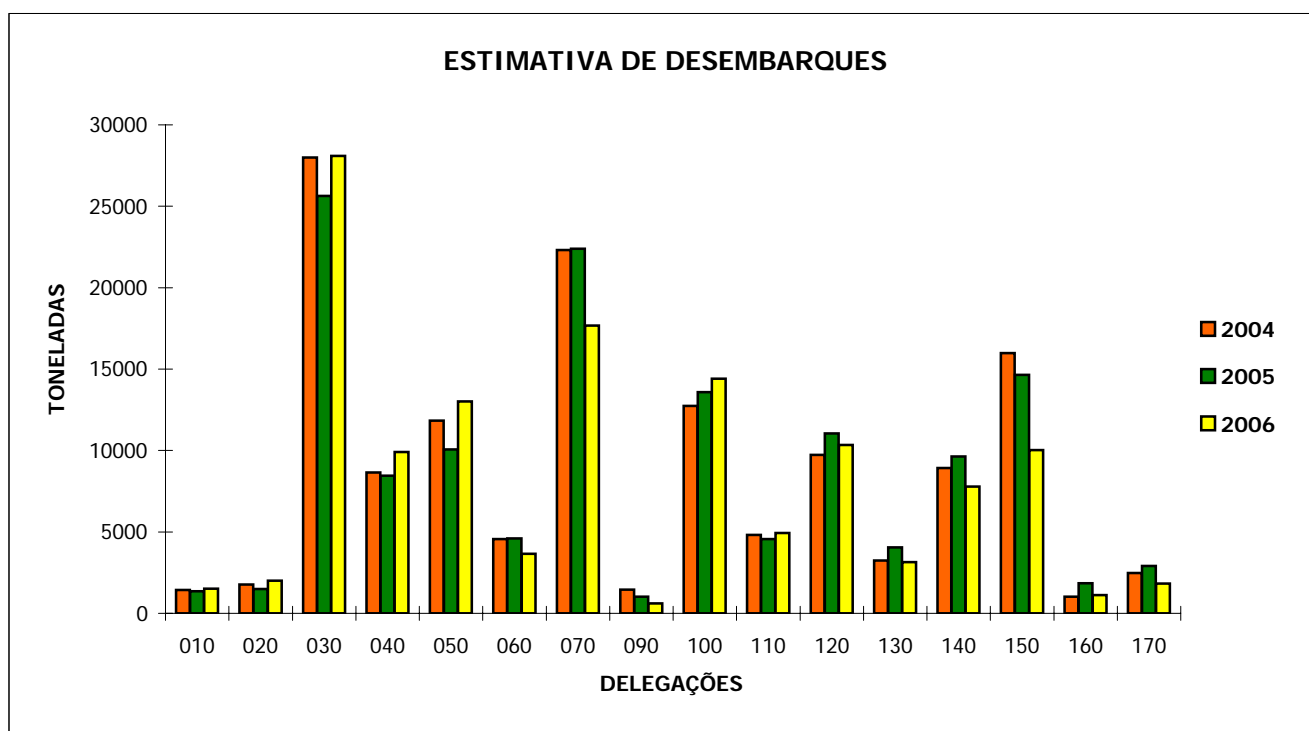
Janeiro a Dezembro

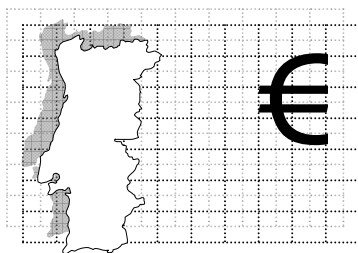
Unidade:Tonelada

DELEGAÇÕES	2004	2005	2006	VARIAÇÃO (%)	
				(05-04)	(06-05)
010 VIANA DO CASTELO	1 438.9	1 361.0	1 515.5	-5.4	11.4
020 PÓVOA DE VARZIM	1 768.0	1 492.2	2 010.1	-15.6	34.7
030 MATOSINHOS	27 993.9	25 634.8	28 093.5	-8.4	9.6
040 AVEIRO	8 647.7	8 449.4	9 913.2	-2.3	17.3
050 FIGUEIRA DA FOZ	11 836.0	10 070.9	13 018.9	-14.9	29.3
060 NAZARÉ	4 557.2	4 608.9	3 660.1	1.1	-20.6
070 PENICHE	22 303.9	22 400.4	17 669.2	0.4	-21.1
090 CASCAIS a)	1 454.9	1 016.9	619.0	-30.1	-39.1
100 SESIMBRA	12 735.7	13 591.8	14 409.4	6.7	6.0
110 SETÚBAL	4 811.0	4 561.3	4 937.0	-5.2	8.2
120 SINES	9 725.7	11 055.6	10 343.4	13.7	-6.4
130 LAGOS	3 240.9	4 057.2	3 138.1	25.2	-22.7
140 PORTIMÃO	8 928.4	9 631.7	7 776.7	7.9	-19.3
150 OLHÃO	15 987.9	14 646.7	10 035.6	-8.4	-31.5
160 TAVIRA	1 021.5	1 854.5	1 126.5	81.6	-39.3
170 V.R.S.ANTÓNIO	2 468.2	2 915.7	1 822.4	18.1	-37.5
TOTAL	138 919.8	137 348.8	130 088.5	-1.1	-5.3

a) A Delegação de Cascais inclui a Delegação da Ericeira

FONTE: Direcção-Geral das Pescas e Aquicultura





6. ESTIMATIVA DE DESEMBARQUES

Total por Lota (Continente)

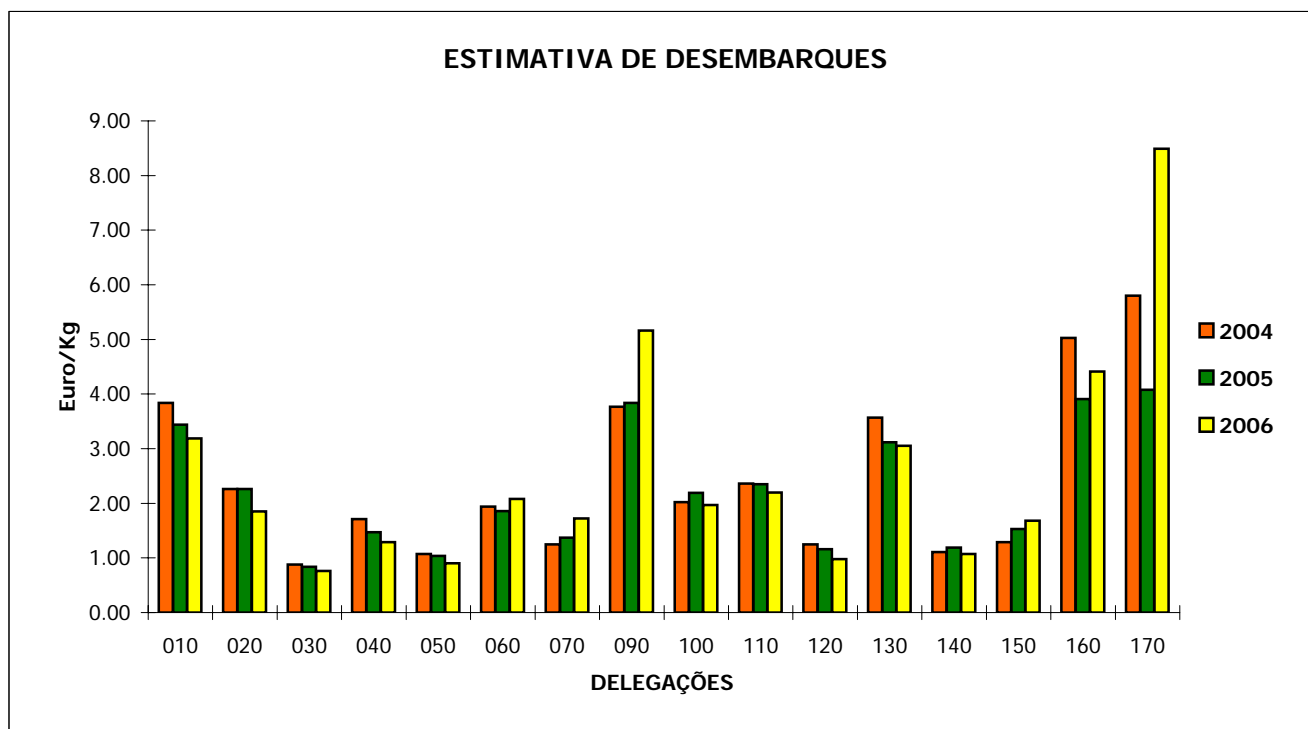
Janeiro a Dezembro

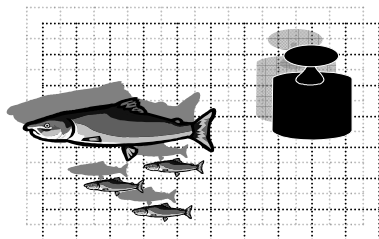
Unidade: Euro/Kg

DELEGAÇÕES	2004	2005	2006	VARIAÇÃO (%)	
				(05-04)	(06-05)
010 VIANA DO CASTELO	3.84	3.44	3.19	-10.42	-7.27
020 PÓVOA DE VARZIM	2.26	2.26	1.85	0.00	-18.14
030 MATOSINHOS	0.88	0.84	0.76	-4.55	-9.52
040 AVEIRO	1.71	1.47	1.29	-14.04	-12.24
050 FIGUEIRA DA FOZ	1.07	1.04	0.90	-2.80	-13.46
060 NAZARÉ	1.94	1.86	2.08	-4.12	11.83
070 PENICHE	1.25	1.37	1.72	9.60	25.55
090 CASCAIS a)	3.77	3.84	5.16	1.86	34.38
100 SESIMBRA	2.02	2.19	1.97	8.42	-10.05
110 SETÚBAL	2.36	2.35	2.20	-0.42	-6.38
120 SINES	1.25	1.16	0.98	-7.20	-15.52
130 LAGOS	3.57	3.12	3.05	-12.61	-2.24
140 PORTIMÃO	1.11	1.19	1.07	7.21	-10.08
150 OLHÃO	1.29	1.53	1.68	18.60	9.80
160 TAVIRA	5.03	3.91	4.41	-22.27	12.79
170 V.R.S.ANTÓNIO	5.80	4.08	8.49	-29.66	108.09
TOTAL	1.52	1.55	1.53	1.97	-1.29

a) A Delegação de Cascais inclui a Delegação da Ericeira

FONTE: Direcção-Geral das Pescas e Aquicultura





7. ESTIMATIVA DE DESEMBARQUES

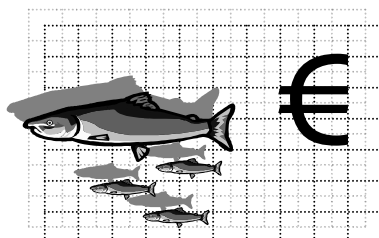
Principais Espécies (Continente)

Janeiro a Dezembro

Unidade: Tonelada

ESPECIES GRUPOS DE ESPECIES	2004	2005	2006	VARIAÇÃO (%)	
				(05-04)	(06-05)
SARDINHA	61 964.7	57 490.3	55 011.0	-7.2	-4.3
CARAPAU	13 108.6	13 307.3	14 607.1	1.5	9.8
CAVALA	13 602.1	14 019.6	13 031.2	3.1	-7.1
POLVOS	8 211.6	10 879.2	7 074.0	32.5	-35.0
BERBIGÃO	1 604.2	2 394.7	4 373.8	49.3	82.6
PEIXE-ESPADA PRETO	2 463.4	2 751.0	2 710.2	11.7	-1.5
SARDA	2 493.2	2 428.8	2 619.9	-2.6	7.9
VERDINHO	4 308.5	5 189.8	2 447.4	20.5	-52.8
PESCADA	1 959.4	1 972.4	2 235.9	0.7	13.4
FANECA	3 436.7	2 605.7	2 147.0	-24.2	-17.6
TUBARÕES	1 296.2	1 676.2	1 975.7	29.3	17.9
CHOCO	1 664.8	1 805.4	1 787.3	8.4	-1.0
ATUNS E SIMILARES	925.5	1 230.4	1 604.8	33.0	30.4
RAIAS	1 630.8	1 682.4	1 568.5	3.2	-6.8
CONGRO	1 211.2	1 207.4	1 285.7	-0.3	6.5

FONTE: Direcção-Geral das Pescas e Aquicultura



8. ESTIMATIVA DE DESEMBARQUES

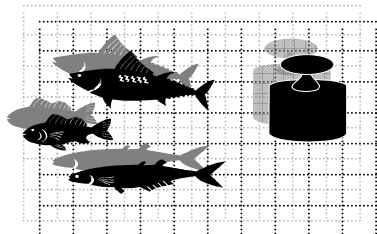
Principais Espécies (Continente)

Janeiro a Dezembro

Unidade: Euro/Kg

ESPECIES GRUPOS DE ESPECIES	2004	2005	2006	VARIAÇÃO (%)	
				(05-04)	(06-05)
SARDINHA	0.61	0.65	0.55	6.56	-15.38
CARAPAU	1.58	1.48	1.14	-6.33	-22.97
CAVALA	0.23	0.23	0.24	0.00	4.35
POLVOS	4.67	3.72	4.05	-20.34	8.87
BERBIGÃO	0.59	0.85	0.89	44.07	4.71
PEIXE-ESPADA PRETO	2.58	2.48	2.65	-3.88	6.85
SARDA	0.48	0.61	0.89	27.08	45.90
VERDINHO	0.45	0.46	0.54	2.22	17.39
PESCADA	4.00	3.85	3.57	-3.75	-7.27
FANECA	1.53	1.89	1.96	23.53	3.70
TUBARÕES	1.15	1.92	2.22	66.96	15.63
CHOCO	3.54	3.62	3.68	2.26	1.66
ATUNS E SIMILARES	1.53	2.47	2.21	61.44	-10.53
RAIAS	2.56	2.50	2.56	-2.34	2.40
CONGRO	2.59	2.60	2.60	0.39	0.00

FONTE: Direcção-Geral das Pescas e Aquicultura



9. ESTIMATIVA DE DESEMBARQUES

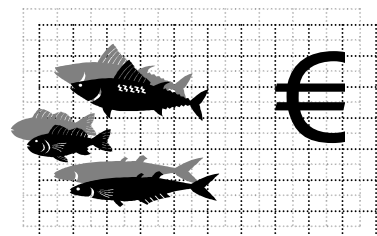
Principais Espécies (R.A.Açores e R.A.Madeira)

Janeiro a Dezembro

Unidade: Tonelada

ESPECIES GRUPOS DE ESPECIES	2004	2005	2006	VARIAÇÃO (%)	
				(05-04)	(06-05)
R. A. AÇORES	11 006.2	9 172.4	11 881.7	-16.7	29.5
ATUNS E SIMILARES	5 226.9	3 057.6	5 902.1	-41.5	93.0
CARAPAU NEGRÃO	1 310.4	1 306.7	1 337.1	-0.3	2.3
ESPARÍDEOS DIVERSOS	1 139.4	1 500.4	989.5	31.7	-34.1
CHERNE	188.0	290.5	496.9	54.5	71.1
LULAS	261.2	272.3	472.2	4.3	73.4
R. A. MADEIRA	8 072.1	6 716.4	7 587.8	-16.8	13.0
ATUNS E SIMILARES	2 943.0	2 153.8	3 766.2	-26.8	74.9
PEIXE-ESPADA PRETO	3 747.4	3 194.7	2 640.2	-14.8	-17.4
CARAPAU NEGRÃO	663.6	487.4	490.3	-26.6	0.6
CAVALA	430.0	568.2	316.5	32.1	-44.3
LIXA	102.2	78.5	90.3	-23.2	15.0

FONTE : Direcção-Geral das Pescas e Aquicultura



10. ESTIMATIVA DE DESEMBARQUES

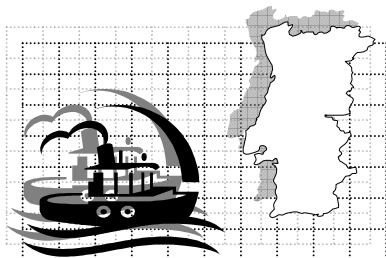
Principais Espécies (R.A.Açores e R.A.Madeira)

Janeiro a Dezembro

Unidade: Euro/Kg

ESPECIES GRUPOS DE ESPECIES	2004	2005	2006	VARIAÇÃO (%)	
				(05-04)	(06-05)
R. A. AÇORES	2.48	3.13	2.68	26.21	-14.38
ATUNS E SIMILARES	0.69	0.77	0.60	11.59	-22.08
CARAPAU NEGRÃO	1.71	1.67	1.66	-2.34	-0.60
ESPARÍDEOS DIVERSOS	7.36	7.61	10.10	3.40	32.72
CHERNE	11.32	9.93	9.38	-12.28	-5.54
LULAS	5.99	5.06	5.82	-15.53	15.02
R. A. MADEIRA	1.59	1.77	1.80	11.32	1.69
ATUNS E SIMILARES	1.37	1.48	1.38	8.03	-6.76
PEIXE-ESPADA PRETO	1.88	2.03	2.41	7.98	18.72
CARAPAU NEGRÃO	1.12	1.57	1.31	40.18	-16.56
CAVALA	0.53	0.86	1.25	62.26	45.35
LIXA	0.38	0.38	0.38	0.00	0.00

FONTE : Direcção-Geral das Pescas e Aquicultura



11. ESTIMATIVA DE DESEMBARQUES

Total por Região e por Modalidade de Pesca/Pesqueiro

Janeiro a Dezembro

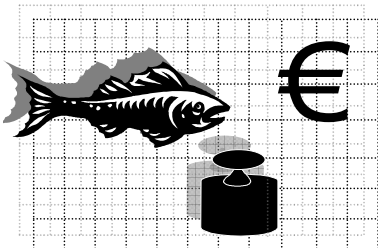
REGIÃO (CONTINENTE)	2004		2005		2006	
	QUANT. (Ton)	VALOR MÉDIO (Euro/Kg)	QUANT. (Ton)	VALOR MÉDIO (Euro/Kg)	QUANT. (Ton)	VALOR MÉDIO (Euro/Kg)
NORTE	31 200.1	1.07	28 485.3	1.02	31 619.1	0.94
ARRASTO	4 886.4	0.93	3 473.7	1.09	4 045.3	1.10
CERCO	15 294.9	0.59	15 891.8	0.52	17 393.6	0.46
POLIVALENTE	10 562.4	1.85	8 991.5	1.89	10 028.9	1.77
ESPANHA	456.3	0.92	128.3	0.89	151.3	0.82
NORTE ÁFRICA	---	---	---	---	---	---
CENTRO	47 345.6	1.35	45 532.2	1.37	44 261.5	1.42
ARRASTO	9 591.0	1.87	9 634.6	1.65	9 208.0	1.41
CERCO	27 137.6	0.57	24 039.2	0.61	21 037.7	0.58
POLIVALENTE	10 601.4	3.13	11 840.5	2.77	14 011.0	2.81
ESPANHA	14.8	0.91	---	---	---	---
NORTE ÁFRICA	0.8	1.13	18.0	5.25	4.8	7.88
LISBOA	18 820.1	2.22	19 007.7	2.30	19 807.1	2.10
ARRASTO	2 323.7	1.82	2 572.7	1.45	2 663.0	1.44
CERCO	6 482.2	0.83	5 230.8	0.90	5 742.7	0.74
POLIVALENTE	9 964.7	3.39	11 175.2	3.29	11 352.4	2.99
ESPANHA	---	---	---	---	6.8	1.67
NORTE ÁFRICA	49.5	3.75	29.0	6.83	42.2	7.33
ALENTEJO	9 907.2	1.29	11 217.9	1.19	10 501.6	1.03
ARRASTO	930.0	0.90	1 508.5	0.68	645.7	0.79
CERCO	5 887.0	0.77	6 325.5	0.83	6 785.7	0.63
POLIVALENTE	3 090.2	2.67	3 383.8	2.29	3 070.2	2.20
ESPANHA	---	---	---	---	---	---
NORTE ÁFRICA	---	---	---	---	---	---
ALGARVE	31 646.9	1.92	33 105.8	1.95	23 899.2	2.28
ARRASTO	4 141.2	3.40	4 754.0	2.76	3 465.9	4.42
CERCO	9 906.6	0.61	8 930.2	0.62	6 809.3	0.51
POLIVALENTE	16 775.3	2.41	18 849.8	2.46	13 205.7	2.65
ESPANHA	823.8	2.27	571.8	3.31	418.3	4.79
NORTE ÁFRICA	---	---	---	---	---	---
TOTAL	138 919.8	1.52	137 348.8	1.55	130 088.4	1.53

FONTE: Direcção-Geral das Pescas e Aquicultura

12. PRINCIPAIS ESPÉCIES NA COMPOSIÇÃO DOS DESEMBARQUES DE PEIXE FRESCO/REFRIGERADO

Por Região e por Modalidade de Pesca (Continente)

Janeiro a Dezembro



ARRASTO				CERCO			POLIVALENTE		
REGIÃO	ESPÉCIE	TONS	EURO/KG	ESPÉCIE	TONS	EURO/KG	ESPÉCIE	TONS	EURO/KG
NORTE									
	SARDA	1 953.5	0.62	SARDINHA	16 666.8	0.48	SARDINHA	3 918.8	0.53
	CARAPAU	1 327.9	0.97	CAVALA	474.4	0.20	POLVOS	974.6	4.05
	VERDINHO	270.0	0.67	CARAPAU	171.9	1.23	FANECA	825.5	2.21
	CARAPAU NEGRÃO	118.5	0.39	FANECA	31.7	1.35	CARAPAU	731.4	1.06
	FANECA	103.7	1.73	CARAPAU NEGRÃO	12.4	0.18	CAVALA	624.6	0.21
	TOTAL MOD.	4 045.3	1.10		17 393.6	0.46		10 028.9	1.77
CENTRO									
	CARAPAU	5 447.3	1.07	SARDINHA	19 454.4	0.56	BERBIGÃO	4 169.0	0.91
	VERDINHO	484.4	0.72	CAVALA	1 216.3	0.33	POLVOS	1 490.7	4.29
	CAVALA	433.8	0.32	CARAPAU	199.2	1.19	CARAPAU	1 091.2	1.37
	FANECA	423.3	1.71	BIQUEIRÃO	53.0	5.84	CAVALA	1 014.8	0.21
	SARDA	404.5	0.88	ESPARÍDEOS DIV	24.5	0.67	SARDINHA	597.0	0.64
	TOTAL MOD.	9 208.0	1.41		21 037.7	0.58		14 011.0	2.81
LISBOA									
	CARAPAU	1 463.0	1.06	SARDINHA	2 856.3	0.60	ESPADA PRETO	2 692.1	2.66
	VERDINHO	351.3	0.53	CAVALA	1 662.7	0.20	CAVALA	1 507.8	0.17
	PESCADA	254.1	3.37	CARAPAU	845.9	1.16	TUBARÕES	1 345.6	2.23
	CAVALA	117.7	0.33	ESPARÍDEOS DIV	78.7	0.79	POLVOS	1 084.5	4.25
	CARAPAU NEGRÃO	96.0	0.29	BESUGO	71.2	5.36	LIXA	469.3	2.15
	TOTAL MOD.	2 663.0	1.44		5 742.7	0.74		11 352.4	2.99
ALENTEJO									
	VERDINHO	399.0	0.52	SARDINHA	5 213.0	0.67	CAVALA	982.3	0.27
	CARAPAU	179.8	0.79	CAVALA	1 193.9	0.21	POLVOS	368.6	3.87
	PESCADA	28.9	2.67	CARAPAU	236.6	0.98	SARDINHA	309.5	0.75
	CARAPAU NEGRÃO	7.8	0.19	ESPARÍDEOS DIV	45.8	0.60	VERDINHO	214.5	0.37
	BESUGO	6.4	4.55	ATUNS	40.8	1.43	CHOCO	156.7	4.33
	TOTAL MOD.	645.7	0.79		6 785.7	0.63		3 070.2	2.20
ALGARVE									
	CARAPAU	1 067.3	1.10	SARDINHA	4 414.2	0.48	POLVOS	2 760.9	4.07
	VERDINHO	381.6	0.43	CAVALA	1 836.9	0.23	CAVALA	1 715.3	0.32
	PESCADA	277.1	2.99	CARAPAU	299.6	1.52	SARDINHA	1 310.0	0.68
	CARAPAU NEGRÃO	232.7	0.27	CARAPAU NEGRÃO	72.5	0.26	ATUNS	1 065.3	1.18
	CAVALA	228.5	0.40	ATUNS	49.5	2.02	CARAPAU	992.2	1.57
	TOTAL MOD.	3 465.9	4.42		6 809.3	0.51		13 205.7	2.65

FONTE: Direcção-Geral das Pescas e Aquicultura



13. BALANÇA COMERCIAL DOS PRODUTOS DA PESCA

Janeiro a Novembro

Unidade: Tonelada

TIPO DE COMERCIALIZAÇÃO	ENTRADAS			SAÍDAS			SALDO		
	2004	2005	2006 (*)	2004	2005	2006 (*)	2004	2005	2006
PEIXES	246 327.5	249 133.3	274 969.9	70 378.8	69 698.2	80 111.0	-175 948.7	-179 435.1	-194 858.9
Fresco/Refrigerado	52 199.4	51 251.9	62 264.7	28 210.0	25 220.2	26 606.8	-23 989.4	-26 031.7	-35 657.9
Congelado	120 210.3	127 327.7	145 616.4	26 990.0	25 549.5	31 004.1	-93 220.3	-101 778.2	-114 612.3
Salgado,Seco,Fumado	58 471.5	52 172.8	46 105.0	7 134.9	8 931.9	11 206.6	-51 336.6	-43 240.9	-34 898.4
Filetes	15 013.2	17 853.9	20 716.1	7 997.7	9 859.4	11 080.4	-7 015.5	-7 994.5	-9 635.7
Outros	433.1	527.0	267.7	46.2	137.2	213.1	-386.9	-389.8	-54.6
CRUSTÁCEOS	16 987.7	20 272.8	20 811.1	2 201.1	3 750.5	3 447.4	-14 786.6	-16 522.3	-17 363.7
MOLUSCOS	31 028.4	38 677.3	40 105.1	9 047.7	9 430.7	11 108.4	-21 980.7	-29 246.6	-28 996.7
CONSERVAS	17 315.1	18 368.3	21 062.8	22 949.6	20 452.7	22 410.4	5 634.5	2 084.4	1 347.7
Peixe	14 934.0	16 050.4	18 714.2	22 764.5	20 242.4	22 076.4	7 830.5	4 192.0	3 362.2
Crustáceos e Moluscos	2 381.1	2 317.9	2 348.5	185.1	210.3	334.0	-2 196.0	-2 107.6	-2 014.5
FARINHAS	8 908.7	7 918.6	5 694.8	575.1	536.9	351.3	-8 333.6	-7 381.7	-5 343.5
OLEOS	125.3	45.9	58.2	936.8	1 208.6	889.0	811.5	1 162.7	830.7
TOTAL	320 692.7	334 416.2	362 702.0	106 089.1	105 077.5	118 317.5	-214 603.6	-229 338.7	-244 384.4

(*) Dados provisórios

FONTE: Instituto Nacional de Estatística



14. BALANÇA COMERCIAL DOS PRODUTOS DA PESCA

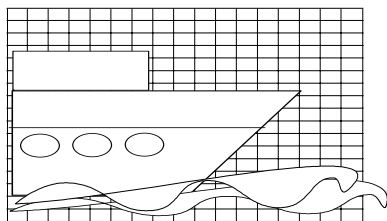
Janeiro a Novembro

Unidade: Mil Euros

TIPO DE COMERCIALIZAÇÃO	ENTRADAS			SAÍDAS			SALDO		
	2004	2005	2006 (*)	2004	2005	2006 (*)	2004	2005	2006
PEIXES	707 624.98	725 296.14	832 432.82	164 691.65	180 060.15	233 974.01	-542 933.33	-545 235.99	-598 458.81
Fresco/Refrigerado	123 234.15	124 373.61	156 078.47	48 065.4	46 678.28	58 012.46	-75 168.71	-77 695.33	-98 066.01
Congelado	253 537.12	286 412.68	374 847.58	49 462.9	50 333.80	64 952.06	-204 074.26	-236 078.88	-309 895.52
Salgado,Seco,Fumado	287 500.81	264 093.18	239 738.82	38 046.7	47 763.24	66 735.35	-249 454.16	-216 329.94	-173 003.47
Filetes	39 653.73	45 734.98	58 421.06	27 368.6	32 468.99	40 371.89	-12 285.09	-13 265.98	-18 049.17
Outros	3 699.17	4 681.69	3 346.90	1 748.1	2 815.84	3 902.26	-1 951.11	-1 865.85	555.36
CRUSTÁCEOS	97 620.64	108 325.74	116 454.26	25 745.9	31 654.61	33 081.65	-71 874.71	-76 671.12	-83 372.61
MOLUSCOS	77 247.16	98 477.08	108 150.53	31 680.9	33 371.08	38 678.32	-45 566.30	-65 106.01	-69 472.21
CONSERVAS	50 226.94	51 091.93	59 198.75	85 711.34	75 511.33	91 203.53	35 484.40	24 419.40	32 004.79
Peixe	41 031.1	42 395.46	51 384.95	84 840.7	74 644.09	89 896.76	43 809.61	32 248.63	38 511.81
Crustáceos e Moluscos	9 195.9	8 696.46	7 813.79	870.7	867.24	1 306.77	-8 325.21	-7 829.23	-6 507.02
FARINHAS	5 235.1	4 382.95	17 416.65	331.3	278.92	226.07	-4 903.85	-4 104.03	-17 190.59
OLEOS	272.4	196.88	303.22	907.6	1 238.30	1 409.39	635.23	1 041.42	1 106.18
TOTAL	938 227.18	987 770.71	1 133 956.22	309 068.62	322 114.39	398 572.97	-629 158.56	-665 656.33	-735 383.24

(*) Dados provisórios

FONTE: Instituto Nacional de Estatística



15. FROTA DE PESCA NACIONAL

Situação em 31 de Dezembro de 2006

AREA	ZONA	STOCKS	ARTES	POP4	Nº	GT(1)	POT(kw)
CONTINENTE	CIEM IXa	DEMERSAIS	ARTES FIXAS PEQUENA PESCA <12 m	4K1	6 855	9 964	114 880
	CIEM VIIIc, IXa, IXb, X E CECAF	DEMERSAIS	ARTES FIXAS ≥12 m	4K2	420	19 225	71 711
	CIEM VIIIc, IXa, IXb	DEMERSAIS (+CARAPAU)	ARRASTO	4K3	95	17 665	47 069
	CIEM IXa	PEQUENOS PELÁGICOS (SARDINHA E OUTROS)	CERCO	4K4	136	6 748	32 882
	ÁGUAS INTERNACIONAIS	DEMERSAIS E PELÁGICOS	POLIVALENTE, ARRASTO E ANZOL	4K5	46	39 568	52 351
	TOTAL CONTINENTE					7 552	93 169
MADEIRA	CECAF	DEMERSAIS	ARTES FIXAS PEQUENA PESCA <12 M	4K6	417	441	3 319
	CECAF E ÁGUAS	DEMERSAIS E PELÁGICOS	ARTES FIXAS ≥12 m	4K7	46	3 026	10 754
	INTERNACIONAIS	PELÁGICOS	CERCO	4K8	5	192	1 060
	TOTAL MADEIRA					468	3 659
AÇORES	CIEM X	DEMERSAIS	ARTES FIXAS PEQUENA PESCA <12 m	4K9	633	1 599	21 435
	CIEM X E ÁGUAS INTERNACIONAIS	DEMERSAIS E PELÁGICOS	ARTES FIXAS E PALANGRE ≥12 m	4KA	109	8 492	25 163
	TOTAL AÇORES					742	10 091
TOTAL PORTUGAL					8 762	106 919	380 623

(1) ARQUEAÇÃO BRUTA DE ACORDO COM O REG(CEE) Nº 2930/86, DE 22 DE SETEMBRO, ALTERADO PELO REG (CE) Nº 3259/94, DE 22 DE DEZEMBRO.