



DATAPESCAS

**JANEIRO a DEZEMBRO
2008**

Nº 79

Na sequência de anteriores edições do DATAPESCAS, procede-se à publicação e divulgação dos elementos estatísticos disponíveis relativos aos meses de **Janeiro a Dezembro de 2008**, comparando-os com os registados nos períodos homólogos dos anos de 2006 e 2007.

Os dados apresentados respeitam aos preços médios verificados em lota e no mercado do Porto, ao índice de preços no consumidor, às estimativas de desembarques de pescado fresco e/ou refrigerado e respectivos preços médios, no Continente e Regiões Autónomas, à balança comercial dos produtos da pesca e à frota de pesca nacional.

As quantidades de pescado apresentadas como “Estimativa de Desembarques” para o Continente, dizem respeito aos desembarques, expressos em peso à saída de água, e somadas as retiradas e rejeições.

Para as Regiões Autónomas a estimativa de desembarque respeita a quantidades de pescado transaccionado em lota.

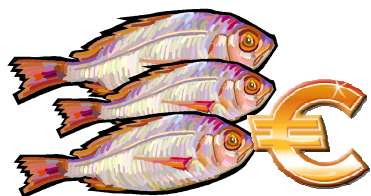
Os preços médios constantes nos quadros correspondentes a “Estimativa de Desembarques” representam o preço efectivo de 1ª venda em lota.

As espécies incluídas no quadro 1, são as mais importantes de que se dispõe de preços médios, nos principais mercados retalhistas de Lisboa e Porto. Em resultado de alterações nas competências dos Organismos, desde Setembro de 2006 que não é possível a disponibilização de dados dos Mercados de Lisboa.

Nos quadros 7 a 10 indicam-se as espécies que registaram maiores quantidades desembarcadas no período em análise.

Nos quadros 13 e 14, inclui-se a informação relativa ao comércio externo dos produtos da pesca referente ao período de Janeiro a Outubro por não estar disponível a informação de Janeiro a Dezembro de 2008.

Disponibiliza-se também neste número, ainda que com carácter provisório, o mapa 15 relativo à situação da frota de pesca nacional a 31 de Dezembro de 2008.



1. PREÇOS MÉDIOS POR ESPÉCIE

Janeiro a Dezembro

Unidade: Euro/Kg

ESPECIES	2006			2007			2008		
	LOTA	MERCADO LISBOA (*)	MERCADO PORTO	LOTA	MERCADO LISBOA	MERCADO PORTO	LOTA	MERCADO LISBOA	MERCADO PORTO
CARAPAU	1.14	5.06	3.60	1.29	---	4.03	1.55	---	4.58
FANECA	1.96	5.01	4.27	1.86	---	4.93	1.58	---	5.79
LINGUADO	13.97	---	18.56	14.56	---	22.52	13.22	---	21.61
LULAS	10.09	9.04	9.44	11.62	---	8.32	10.11	---	9.02
PARGO	15.09	17.47	14.22	15.18	---	14.56	15.54	---	16.35
PEIXE ESPADA	3.65	8.63	6.00	3.51	---	6.47	4.74	---	6.29
ESPADA PRETO	2.65	---	6.87	2.92	---	7.12	2.95	---	7.40
PESCADA BRANCA	3.58	9.84	9.15	3.48	---	9.76	3.11	---	9.75
POLVOS	4.03	7.41	9.26	4.01	---	9.58	4.28	---	10.18
SARDINHA	0.55	3.74	3.31	0.64	---	3.77	0.64	---	4.62
TAMBORIS	6.77	---	10.80	6.94	---	10.01	6.44	---	10.74

FONTE: Direcção-Geral das Pescas e Aquicultura, Divisão de Mercados Feiras e Inspeção Sanitária e Direcção-Geral da Empresa

(*) Preços médios referentes ao período entre Janeiro a Agosto.



2. ÍNDICE DE PREÇOS NO CONSUMIDOR

Base (100) : preços médios de 2002

Janeiro a Dezembro

GRUPOS/SUBGRUPOS (NACIONAL)	2007	2008	VARIAÇÃO (%)
			(08-07)
TOTAL (excepto habitação)	114.1	117.0	2.6
ALIMENTAÇÃO	108.9	113.0	3.8
PEIXES, CRUSTÁCEOS E MOLUSCOS	105.2	107.1	1.7
PEIXE FRESCO/REFRIGERADO/CONGELADOS	106.0	107.4	1.3
PEIXE SECO OU EM SALMOURA	106.2	109.4	3.1
CRUSTÁCEOS E MOLUSCOS	98.8	96.9	-2.0
PEIXE EM CONSERVA	110.1	121.0	9.9

FONTE: Instituto Nacional de Estatística



3. ESTIMATIVA DE DESEMBARQUES

Totais por Pesqueiro/Segmento

Janeiro a Dezembro

Unidade: Tonelada

PESQUEIROS	2006	2007	2008	VARIACÃO (%)	
				(07-06)	(08-07)
ÁGUAS NACIONAIS	148 934.6	167 735.4	175 595.9	12.6	4.7
CONTINENTE	129 465.1	144 870.3	157 324.8	11.9	8.6
arrasto	20 037.6	16 156.3	18 379.7	-19.4	13.8
cerco	57 768.9	74 110.7	80 471.7	28.3	8.6
polivalente	51 658.5	54 603.3	58 473.4	5.7	7.1
R.A.AÇORES	11 881.7	15 737.5	11 531.6	32.5	-26.7
R.A.MADEIRA	7 587.8	7 127.6	6 739.4	-6.1	-5.4
ESPAÑA	576.4	407.1	243.6	-29.4	-40.2
NORTE ÁFRICA	47.0	351.9	654.7	649.1	86.1
TOTAL	149 558.0	168 494.3	176 494.2	12.7	4.7

FONTE: Direcção-Geral das Pescas e Aquicultura



4. ESTIMATIVA DE DESEMBARQUES

Preços médios por Pesqueiro/Segmento

Janeiro a Dezembro

Unidade: Euro/Kg

PESQUEIROS	2006	2007	2008	VARIACÃO (%)	
				(07-06)	(08-07)
ÁGUAS NACIONAIS	1.65	1.64	1.65	-0.61	0.61
CONTINENTE	1.52	1.50	1.49	-1.32	-0.67
arrasto	1.93	2.24	2.26	16.06	0.89
cerco	0.56	0.60	0.56	7.14	-6.67
polivalente	2.56	2.63	2.66	2.73	1.14
R. A. AÇORES	2.68	2.42	3.07	-9.70	26.86
R.A.MADEIRA	1.80	2.28	2.43	26.67	6.58
ESPAÑA	3.73	4.45	5.89	19.30	32.36
NORTE ÁFRICA	7.39	2.57	2.24	-65.22	-12.84
TOTAL	1.65	1.65	1.66	0.00	0.61

FONTE: Direcção-Geral das Pescas e Aquicultura



5. ESTIMATIVA DE DESEMBARQUES

Total por Lota (Continente)

Janeiro a Dezembro

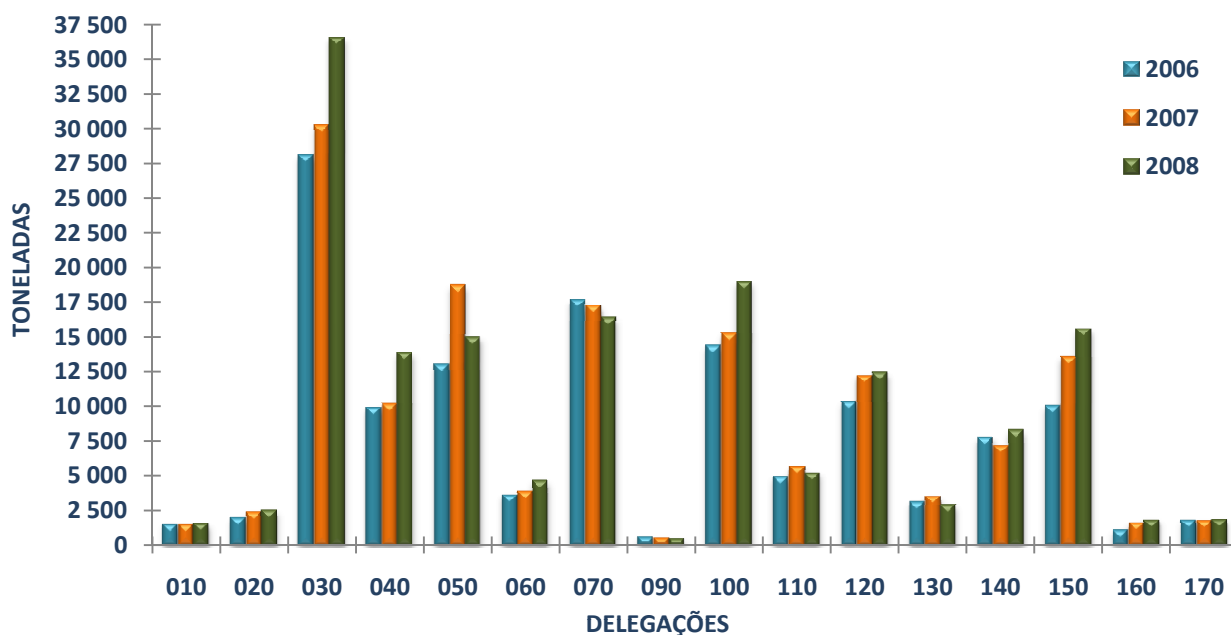
Unidade: Tonelada

DELEGAÇÕES	2006	2007	2008	VARIACÃO (%)	
				(07-06)	(08-07)
010 VIANA DO CASTELO	1 515.5	1 504.3	1 568.9	-0.7	4.3
020 PÓVOA DE VARZIM	2 010.1	2 425.0	2 548.1	20.6	5.1
030 MATOSINHOS	28 093.5	30 231.5	36 496.8	7.6	20.7
040 AVEIRO	9 913.2	10 185.3	13 878.2	2.7	36.3
050 FIGUEIRA DA FOZ	13 018.9	18 694.8	14 987.6	43.6	-19.8
060 NAZARÉ	3 660.1	3 905.8	4 673.2	6.7	19.6
070 PENICHE	17 669.2	17 232.2	16 402.7	-2.5	-4.8
090 CASCAIS a)	619.0	538.8	499.4	-13.0	-7.3
100 SESIMBRA	14 409.4	15 233.5	18 955.8	5.7	24.4
110 SETÚBAL	4 937.0	5 707.3	5 231.5	15.6	-8.3
120 SINES	10 343.4	12 216.1	12 456.7	18.1	2.0
130 LAGOS	3 138.1	3 560.8	2 944.0	13.5	-17.3
140 PORTIMÃO	7 776.7	7 210.4	8 294.0	-7.3	15.0
150 OLHÃO	10 035.6	13 548.4	15 585.4	35.0	15.0
160 TAVIRA	1 126.5	1 637.7	1 831.0	45.4	11.8
170 V.R.S.ANTÓNIO	1 822.4	1 797.5	1 870.2	-1.4	4.0
TOTAL	130 088.5	145 629.2	158 223.2	11.9	8.6

a) A Delegação de Cascais inclui a Delegação da Ericeira

FONTE: Direcção-Geral das Pescas e Aquicultura

ESTIMATIVA DE DESEMBARQUES





6. ESTIMATIVA DE DESEMBARQUES

Total por Lota (Continente)

Janeiro a Dezembro

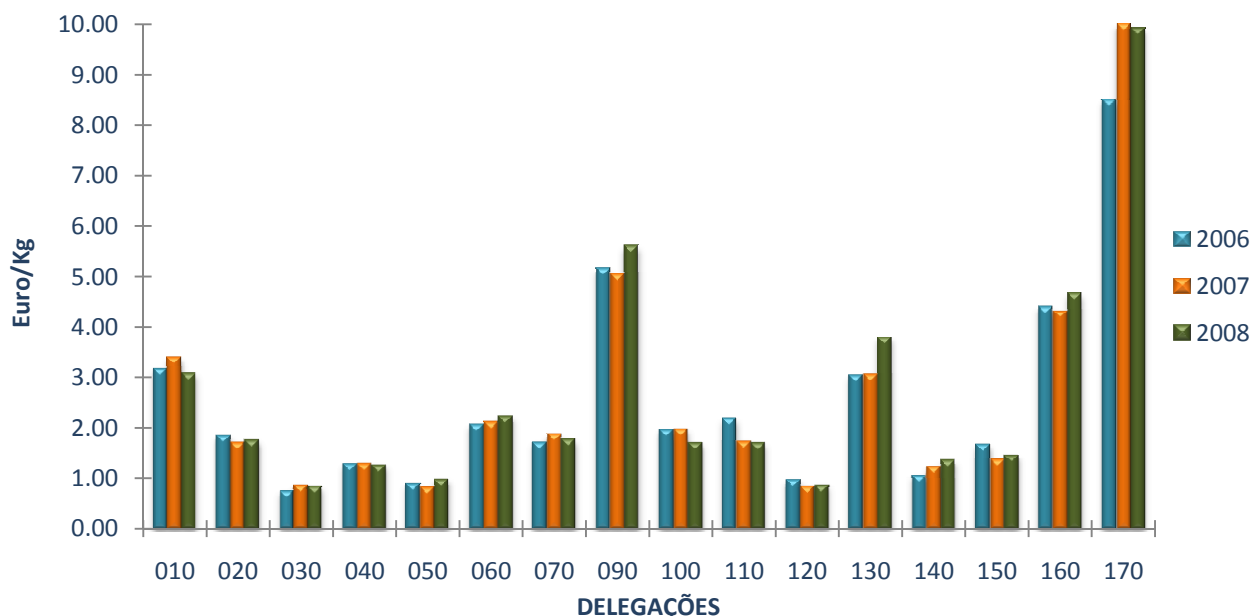
Unidade: Euro/Kg

DELEGAÇÕES	2006	2007	2008	VARIAÇÃO (%)	
				(07-06)	(08-07)
010 VIANA DO CASTELO	3.18	3.41	3.09	7.23	-9.38
020 PÓVOA DE VARZIM	1.85	1.72	1.76	-7.03	2.33
030 MATOSINHOS	0.76	0.87	0.85	14.47	-2.30
040 AVEIRO	1.29	1.30	1.27	0.78	-2.31
050 FIGUEIRA DA FOZ	0.90	0.83	0.99	-7.78	19.28
060 NAZARÉ	2.08	2.13	2.24	2.40	5.16
070 PENICHE	1.72	1.89	1.78	9.88	-5.82
090 CASCAIS a)	5.16	5.05	5.61	-2.13	11.09
100 SESIMBRA	1.97	1.99	1.71	1.02	-14.07
110 SETÚBAL	2.20	1.74	1.71	-20.91	-1.72
120 SINES	0.98	0.85	0.87	-13.27	2.35
130 LAGOS	3.05	3.07	3.80	0.66	23.78
140 PORTIMÃO	1.07	1.24	1.37	15.89	10.48
150 OLHÃO	1.68	1.38	1.47	-17.86	6.52
160 TAVIRA	4.41	4.32	4.67	-2.04	8.10
170 V.R.S.ANTÓNIO	8.49	10.00	9.91	17.79	-0.90
TOTAL	1.53	1.51	1.50	-1.31	-0.66

a) A Delegação de Cascais inclui a Delegação da Ericeira

FONTE: Direcção-Geral das Pescas e Aquicultura

ESTIMATIVA DE DESEMBARQUES





7. ESTIMATIVA DE DESEMBARQUES

Principais Espécies (Continente)

Janeiro a Dezembro

Unidade: Tonelada

ESPÉCIES GRUPOS DE ESPÉCIES	2006	2007	2008	VARIAÇÃO (%)	
				(07-06)	(08-07)
SARDINHA	55 011.0	64 498.6	70 996.7	17.2	10.1
CAVALA	13 031.2	20 220.2	23 286.4	55.2	15.2
POLVOS	7 074.0	8 501.4	13 384.2	20.2	57.4
CARAPAU	14 607.1	10 380.9	9 278.0	-28.9	-10.6
VERDINHO	2 447.4	3 896.5	4 220.9	59.2	8.3
PEIXE-ESPADA PRETO	2 710.2	3 457.5	3 601.0	27.6	4.1
FANECA	2 147.0	2 675.3	3 139.1	24.6	17.3
CARAPAU NEGRÃO	1 203.0	2 828.3	3 068.1	135.1	8.5
SARDA	2 619.9	2 607.3	2 381.1	-0.5	-8.7
BERBIGÃO	4 373.8	1 776.5	2 293.0	-59.4	29.1
PESCADA	2 235.9	1 987.0	2 059.4	-11.1	3.6
TUBARÕES	1 975.7	2 043.5	1 943.6	3.4	-4.9
RAIAS	1 568.5	1 510.3	1 531.8	-3.7	1.4
CHOCO	1 787.3	1 517.5	1 453.1	-15.1	-4.2
CONGRO	1 285.7	1 368.4	1 156.4	6.4	-15.5

FONTE: Direcção-Geral das Pescas e Aquicultura



8. ESTIMATIVA DE DESEMBARQUES

Principais Espécies (Continente)

Janeiro a Dezembro

Unidade: Euro/Kg

ESPECIES GRUPOS DE ESPECIES	2006	2007	2008	VARIAÇÃO (%)	
				(07-06)	(08-07)
SARDINHA	0.55	0.64	0.64	16.36	0.00
CAVALA	0.24	0.23	0.22	-4.17	-4.35
POLVOS	4.05	4.15	4.10	2.47	-1.20
CARAPAU	1.14	1.29	1.55	13.16	20.16
VERDINHO	0.54	0.63	0.69	16.67	9.52
PEIXE-ESPADA PRETO	2.65	2.92	2.95	10.19	1.03
FANECA	1.96	1.86	1.58	-5.10	-15.05
CARAPAU NEGRÃO	0.35	0.32	0.46	-8.57	43.75
SARDA	0.89	1.13	0.99	26.28	-11.66
BERBIGÃO	0.89	0.93	0.71	4.49	-23.66
PESCADA	3.57	3.48	3.11	-2.52	-10.63
TUBARÕES	2.22	2.37	2.53	6.76	6.75
RAIAS	2.56	2.57	2.50	0.39	-2.72
CHOCO	3.68	3.89	3.81	5.71	-2.06
CONGRO	2.60	2.64	2.79	1.54	5.68

FONTE: Direcção-Geral das Pescas e Aquicultura



9. ESTIMATIVA DE DESEMBARQUES

Principais Espécies (Regiões Autónomas)

Janeiro a Dezembro

Unidade: Tonelada

ESPÉCIES GRUPOS DE ESPÉCIES	2006	2007	2008	VARIAÇÃO (%)	
				(07-06)	(08-07)
R. A. AÇORES	11 881.7	15 737.5	11 531.6	32.5	-26.7
ATUNS E SIMILARES	5 902.1	9 255.5	5 118.1	56.8	-44.7
CARAPAU NEGRÃO	1 337.1	1 265.3	1 212.1	-5.4	-4.2
ESPARIDEOS DIVERSOS	989.5	1 123.7	1 125.4	13.6	0.2
LULAS	472.2	720.9	664.5	52.7	-7.8
CHERNE	496.9	663.6	512.7	33.5	-22.7
R. A. MADEIRA	7 587.8	7 127.6	6 739.4	-6.1	-5.4
PEIXE-ESPADA PRETO	2 640.2	2 921.9	3 109.2	10.7	6.4
ATUNS E SIMILARES	3 766.2	2 856.5	2 424.5	-24.2	-15.1
CARAPAU NEGRÃO	490.3	514.2	473.8	4.9	-7.8
LIXA	90.3	226.1	281.2	150.5	24.4
CAVALA	316.5	309.3	199.4	-2.3	-35.5

FONTE : Direcção-Geral das Pescas e Aquicultura



10. ESTIMATIVA DE DESEMBARQUES

Principais Espécies (Regiões Autónomas)

Janeiro a Dezembro

Unidade: Euro/Kg

ESPECIES GRUPOS DE ESPÉCIES	2006	2007	2008	VARIAÇÃO (%)	
				(07-06)	(08-07)
R. A. AÇORES	2.68	2.42	3.07	-9.70	26.86
ATUNS E SIMILARES	0.60	0.67	1.14	11.67	70.15
CARAPAU NEGRÃO	1.66	1.76	1.60	6.02	-9.09
ESPARIDEOS DIVERSOS	10.10	9.30	8.50	-7.92	-8.60
LULAS	5.82	6.53	5.63	12.20	-13.78
CHERNE	9.38	8.49	10.13	-9.49	19.32
R. A. MADEIRA	1.80	2.28	2.43	26.67	6.58
PEIXE-ESPADA PRETO	2.41	2.64	2.37	9.54	-10.23
ATUNS E SIMILARES	1.38	2.08	2.71	50.72	30.29
CARAPAU NEGRÃO	1.31	1.10	1.12	-16.03	1.82
LIXA	0.38	1.62	1.48	326.32	-8.64
CAVALA	1.25	1.28	1.34	2.40	4.69

FONTE : Direcção-Geral das Pescas e Aquicultura



11. ESTIMATIVA DE DESEMBARQUES

Total por Região e por Modalidade de Pesca/Pesqueiro

Janeiro a Dezembro

REGIÃO (CONTINENTE)	2006		2007		2008	
	QUANT. (Ton)	VALOR MÉDIO (Euro/Kg)	QUANT. (Ton)	VALOR MÉDIO (Euro/Kg)	QUANT. (Ton)	VALOR MÉDIO (Euro/Kg)
NORTE	31 619.1	0.94	34 160.7	1.03	40 613.7	0.99
ARRASTO	4 045.3	1.10	2 148.0	1.12	2 892.8	1.21
CERCO	17 393.6	0.46	21 291.6	0.61	25 764.2	0.59
POLIVALENTE	10 028.9	1.77	10 709.3	1.88	11 956.7	1.81
ESPAÑA	151.3	0.80	11.2	1.11	---	---
NORTE ÁFRICA	---	---	0.6	2.08	---	---
CENTRO	44 261.5	1.42	50 018.0	1.39	49 941.7	1.45
ARRASTO	9 208.0	1.41	7 129.1	1.80	8 375.7	1.89
CERCO	21 037.7	0.58	29 403.9	0.60	26 817.1	0.58
POLIVALENTE	14 011.0	2.81	13 444.8	3.06	14 680.3	2.92
ESPAÑA	---	---	---	---	---	---
NORTE ÁFRICA	4.8	7.88	40.2	2.66	68.6	2.65
LISBOA	19 807.1	2.10	21 351.5	1.97	24 577.2	1.77
ARRASTO	2 663.0	1.44	1 937.3	1.60	1 967.8	1.44
CERCO	5 742.7	0.74	7 947.8	0.67	11 149.4	0.53
POLIVALENTE	11 352.4	2.99	11 450.2	3.09	11 306.8	3.26
ESPAÑA	6.8	1.67	8.7	1.86	---	---
NORTE ÁFRICA	42.2	7.33	7.6	0.22	153.1	1.24
ALENTEJO	10 501.6	1.03	12 344.2	0.90	12 566.1	0.90
ARRASTO	645.7	0.79	958.2	0.81	1 042.9	0.72
CERCO	6 785.7	0.63	7 730.9	0.57	8 244.6	0.60
POLIVALENTE	3 070.2	2.20	3 655.1	1.77	3 278.6	1.90
ESPAÑA	---	---	---	---	---	---
NORTE ÁFRICA	---	---	---	---	---	---
ALGARVE	23 899.2	2.28	27 754.8	2.27	30 524.4	2.36
ARRASTO	3 475.6	4.42	3 983.8	4.29	4 100.6	4.56
CERCO	6 809.3	0.51	7 736.5	0.48	8 496.3	0.46
POLIVALENTE	13 196.0	2.65	15 343.9	2.66	17 251.0	2.82
ESPAÑA	418.3	4.79	387.2	4.61	243.6	5.89
NORTE ÁFRICA	---	---	303.5	2.62	433.0	2.56
TOTAL	130 088.4	1.53	145 629.2	1.51	158 223.2	1.50

FONTE: Direcção-Geral das Pescas e Aquicultura



12. PRINCIPAIS ESPÉCIES NA COMPOSIÇÃO DOS DESEMBARQUES DE PEIXE FRESCO/REFRIGERADO

Por Região e por Modalidade de Pesca (Continente)

Janeiro a Dezembro

ARRASTO			CERCO			POLIVALENTE			
REGIÃO	ESPÉCIE	TONS	EURO/KG	ESPÉCIE	TONS	EURO/KG	ESPÉCIE	TONS	EURO/KG
NORTE									
	VERDINHO	1 376.6	0.72	SARDINHA	23 964.5	0.61	SARDINHA	5 225.9	0.70
	CARAPAU	572.8	1.23	SARDA	1 341.1	0.69	POLVOS	1 809.8	3.91
	FANECA	239.0	1.24	CAVALA	357.2	0.20	FANECA	1 154.0	1.85
	CARAPAU NEGRÃO	176.2	0.39	CARAPAU	44.0	1.70	CARAPAU	672.9	1.37
	POLVOS	135.3	2.68	BIQUEIRAO	30.6	5.23	SARDA	431.6	0.54
	TOTAL MOD.	2 892.8	1.21		25 764.2	0.59		11 956.7	1.81
CENTRO									
	CARAPAU	3 208.6	1.58	SARDINHA	25 041.0	0.57	POLVOS	2 614.7	4.21
	POLVOS	910.9	3.14	CAVALA	1 191.1	0.31	BERBIGAO	1 921.6	0.74
	VERDINHO	729.6	0.63	CARAPAU	340.0	1.40	SARDINHA	1 534.3	0.85
	FANECA	715.9	1.22	CARAPAU NEGRÃO	71.0	0.49	CAVALA	1 450.3	0.19
	PESCADA	464.4	2.64	BIQUEIRAO	64.6	3.92	CARAPAU	1 212.7	1.99
	TOTAL MOD.	8 375.7	1.89		26 817.1	0.58		14 680.3	2.92
LISBOA									
	CARAPAU	1 026.7	1.15	CAVALA	6 083.8	0.22	ESPADA PRETO	3 590.1	2.96
	VERDINHO	333.8	0.65	SARDINHA	4 011.5	0.70	POLVOS	1 471.1	4.52
	CARAPAU NEGRÃO	153.8	0.51	CARAPAU	581.9	1.26	CAVALA	1 009.0	0.26
	PESCADA	122.6	3.19	CARAPAU NEGRÃO	184.0	0.50	TUBARÕES	873.7	2.57
	CAVALA	81.9	0.36	BIQUEIRAO	74.1	3.63	SARDINHA	444.3	0.85
	TOTAL MOD.	1 967.8	1.44		11 149.4	0.53		11 306.8	3.26
ALENTEJO									
	VERDINHO	969.9	0.70	SARDINHA	5 415.6	0.72	CAVALA	1 135.1	0.20
	CARAPAU	50.8	0.70	CAVALA	2 277.2	0.19	VERDINHO	493.4	0.70
	CARAPAU NEGRÃO	8.6	0.29	CARAPAU NEGRÃO	360.7	0.22	SARDINHA	390.8	0.88
	PESCADA	5.0	2.69	CARAPAU	78.2	1.97	POLVOS	378.7	3.62
	PATA-ROXAS	2.6	1.23	ESPARIDEOS DIV	41.5	0.34	CONGRO	98.1	2.52
	TOTAL MOD.	1 042.9	0.72		8 244.6	0.60		3 278.6	1.90
ALGARVE									
	CARAPAU	927.6	1.29	CAVALA	5 185.4	0.18	POLVOS	5 612.2	4.32
	CARAPAU NEGRÃO	700.7	0.40	SARDINHA	2 893.9	0.76	CAVALA	3 737.9	0.22
	GAMBA	691.8	11.10	CARAPAU NEGRÃO	237.6	0.55	SARDINHA	2 009.9	0.95
	POLVOS	262.4	3.48	CARAPAU	41.5	3.10	CHOCO	661.9	3.81
	PESCADA	192.7	2.91	SARGO SAFIA	40.2	2.62	CARAPAU NEGRÃO	599.4	0.69
	TOTAL MOD.	4 100.6	4.56		8 496.3	0.46		17 251.0	2.82

FONTE: Direcção-Geral das Pescas e Aquicultura



13. BALANÇA COMERCIAL DOS PRODUTOS DA PESCA

Janeiro a Outubro

Unidade: Toneladas

TIPO DE COMERCIALIZAÇÃO	ENTRADAS (*)			SAÍDAS (*)			SALDO		
	2006	2007	2008 (1)	2006	2007	2008 (1)	2006	2007	2008
PEIXES	250 809.1	262 254.2	233 387.0	70 713.8	75 028.0	73 336.7	-180 095.3	-187 226.2	-160 050.3
Fresco/Refrigerado	56 298.4	65 329.8	57 315.4	23 662.0	26 718.4	23 315.9	-32 636.4	-38 611.4	-33 999.5
Congelado	132 688.1	128 534.9	112 184.1	27 194.6	27 861.9	32 844.9	-105 493.4	-100 673.0	-79 339.2
Salgado,Seco,Fumado	42 669.2	46 045.0	46 967.2	9 713.4	10 753.0	8 964.7	-32 955.7	-35 292.0	-38 002.5
Filetes	18 912.3	22 036.1	16 623.2	9 945.5	9 496.7	8 077.9	-8 966.8	-12 539.4	-8 545.3
Outros	241.2	308.4	297.1	198.2	198.0	133.3	-43.0	-110.4	-163.8
CRUSTÁCEOS	18 014.0	17 578.3	20 171.1	2 913.7	2 868.8	4 963.3	-15 100.3	-14 709.5	-15 207.8
MOLUSCOS	35 774.1	41 856.4	42 041.6	9 928.5	8 657.3	9 184.4	-25 845.6	-33 199.1	-32 857.2
CONSERVAS	19 527.6	22 606.9	23 827.8	19 644.2	21 022.1	23 490.8	116.6	-1 584.8	- 337.0
Peixe	17 393.5	19 839.4	20 556.5	19 358.0	20 575.9	22 416.3	1 964.5	736.5	1 859.8
Crustáceos e Moluscos	2 134.1	2 767.5	3 271.3	286.1	446.2	1 074.5	-1 847.9	-2 321.3	-2 196.8
FARINHAS	5 352.6	6 626.5	6 296.3	236.2	756.4	422.7	-5 116.4	-5 870.1	-5 873.6
OLEOS	57.9	333.0	641.8	777.8	815.3	827.6	719.9	482.3	185.8
TOTAL	329 535.2	351 255.3	329 712.0	104 214.1	109 147.9	112 357.7	-225 321.1	-242 107.4	-217 354.3

(*) Dados provisórios

(1) O Total Geral não corresponde à soma dos Sub-Totais por incorporação de um ajuste no Cap. 03 - Peixes, Crustáceos e Moluscos.

FONTE: Instituto Nacional de Estatística



14. BALANÇA COMERCIAL DOS PRODUTOS DA PESCA

Janeiro a Outubro

Unidade: Milhares de Euros

TIPO DE COMERCIALIZAÇÃO	ENTRADAS (*)			SAÍDAS (*)			SALDO		
	2006	2007	2008 (1)	2006	2007	2008 (1)	2006	2007	2008
PEIXES	756 851.0	855 836.7	785 005.1	206 429.9	220 656.2	209 655.4	-550 421.1	-635 180.5	-575 349.7
Fresco/Refrigerado	140 314.5	164 869.5	148 393.6	52 384.5	56 973.0	51 897.9	-87 930.0	-107 896.5	-96 495.7
Congelado	341 277.0	346 471.4	310 888.2	56 960.3	54 365.7	61 803.4	-284 316.7	-292 105.7	-249 084.8
Salgado,Seco,Fumado	219 168.8	274 757.1	273 554.9	57 108.5	69 560.8	60 015.5	-162 060.4	-205 196.4	-213 539.3
Filetes	53 042.1	65 849.5	48 142.3	36 185.7	33 858.0	30 884.6	-16 856.3	-31 991.5	-17 257.8
Outros	3 048.6	3 889.2	4 026.1	3 791.0	5 898.7	5 053.9	742.4	2 009.5	1 027.9
CRUSTÁCEOS	100 018.4	93 962.7	108 342.1	27 951.7	30 583.3	48 123.6	-72 066.7	-63 379.4	-60 218.5
MOLUSCOS	95 580.5	103 261.7	108 686.0	34 266.8	30 321.1	42 130.5	-61 313.7	-72 940.7	-66 555.5
CONSERVAS	54 583.8	64 693.8	76 089.9	80 033.6	84 765.6	98 078.5	25 449.8	20 071.9	21 988.6
Peixe	47 468.7	56 375.0	65 985.3	78 883.3	83 097.4	94 627.7	31 414.6	26 722.4	28 642.4
Crustáceos e Moluscos	7 115.1	8 318.8	10 104.6	1 150.3	1 668.2	3 450.8	-5 964.8	-6 650.6	-6 653.8
FARINHAS	17 182.0	5 179.0	4 955.8	138.6	527.8	274.1	-17 043.4	-4 651.3	-4 681.8
OLEOS	290.1	1 768.2	1 628.2	1 258.2	2 108.6	4 680.2	968.1	340.4	3 052.0
TOTAL	1024 505.8	1124 702.1	1126 262.1	350 078.9	368 962.6	426 705.6	-674 426.9	-755 739.5	-699 556.6

(*) Dados provisórios

(1) O Total Geral não corresponde à soma dos Sub-Totais por incorporação de um ajuste no Cap. 03 - Peixes, Crustáceos e Moluscos.

FONTE: Instituto Nacional de Estatística



15. FROTA DE PESCA NACIONAL

Situação em 31 Dezembro 2008 (Dados Provisórios)

ÁREA	ZONA	STOCKS	ARTES	POP4	Nº	GT(1)	POT(kw)
CONTINENTE	CIEM IXa	DEMERSAIS	ARTES FIXAS PEQUENA PESCA <12 m	4K1	6 667	9 889.72	117 289.61
	CIEM VIIIc,IXa,IXb,X E CECAF	DEMERSAIS	ARTES FIXAS ≥12 m	4K2	416	18 874.59	70 913.95
	CIEM VIIIc,IXa,IXb	DEMERSAIS (+CARAPAU)	ARRASTO	4K3	96	17 857.43	47 609.04
	CIEM IXa	PEQUENOS PELÁGICOS (SARDINHA E OUTROS)	CERCO	4K4	125	6 197.53	29 994.48
	ÁGUAS INTERNACIONAIS	DEMERSAIS E PELÁGICOS	POLIVALENTE, ARRASTO E ANZOL	4K5	46	39 788.00	52 325.04
	TOTAL CONTINENTE					7 350	92 607.27
MADEIRA	CECAF	DEMERSAIS	ARTES FIXAS PEQUENA PESCA <12 M	4K6	412	469.92	3 802.07
	CECAF E ÁGUAS INTERNACIONAIS	DEMERSAIS E PELÁGICOS	ARTES FIXAS ≥12 m	4K7	50	3 284.45	12 033.05
		PELÁGICOS	CERCO	4K8	5	207.90	1 170.03
	TOTAL MADEIRA					467	3 962.27
AÇORES	CIEM X	DEMERSAIS	ARTES FIXAS PEQUENA PESCA <12 m	4K9	653	1 740.37	24 367.08
	CIEM X E ÁGUAS INTERNACIONAIS	DEMERSAIS E PELÁGICOS	ARTES FIXAS E PALANGRE ≥12 m	4KA	112	8 272.04	24 697.22
	TOTAL AÇORES					765	10 012.41
TOTAL PORTUGAL					8 582	106 581.95	384 201.57

(1) ARQUEAÇÃO BRUTA DE ACORDO COM O REG(CEE) Nº 2930/86, DE 22 DE SETEMBRO, ALTERADO PELO REG (CE) Nº 3259/94, DE 22 DE DEZEMBRO.