



DATAPESCAS

**JANEIRO a MARÇO
2009**

Nº 80

Na sequência de anteriores edições do DATAPESCAS, procede-se à publicação e divulgação dos elementos estatísticos disponíveis, relativos aos meses de **Janeiro a Março de 2009**, comparando-os com os registados nos períodos homólogos dos anos de 2007 e 2008.

Os dados apresentados respeitam ao índice de preços no consumidor, ao número de desembarques, às estimativas dos volumes e preços médios do pescado fresco e/ou refrigerado desembarcado no Continente e nas Regiões Autónomas, à balança comercial dos produtos da pesca e à frota de pesca nacional.

A presente edição inaugura a informação sobre o número de desembarques ocorridos no período considerado, por pesqueiro (com excepção das Regiões Autónomas) e segmentos de frota, dado o seu interesse complementar na análise da evolução das quantidades de pescado descarregado nos portos do Continente.

As quantidades de pescado apresentadas como estimativas de desembarques, no Continente, são expressas em peso à saída de água e incluem as retiradas e rejeições.

No caso das Regiões Autónomas, as estimativas de desembarques referem-se às quantidades de pescado transaccionadas em lota.

Os preços médios apresentados nos quadros referentes às estimativas de desembarques traduzem o preço efectivo da primeira venda em lota.

Nos quadros 7 a 10 indicam-se as espécies que registaram maiores quantidades desembarcadas no período em análise.

Nos quadros 13 e 14 inclui-se a informação relativa ao comércio externo dos produtos da pesca, referida ao período de Janeiro a Fevereiro por não estar disponível a informação correspondente ao trimestre.

No quadro 15 disponibiliza-se, ainda que com carácter provisório, informação relativa à situação da frota de pesca nacional, em 31 de Março de 2009.



1. ÍNDICE DE PREÇOS NO CONSUMIDOR

Base (100) : preços médios de 2008

Janeiro a Março

GRUPOS/SUBGRUPOS (NACIONAL)	2008	2009	VARIAÇÃO (%)	
			(08-07)	
TOTAL (excepto habitação)	99.0	98.8	-0.2	
ALIMENTAÇÃO	98.7	99.4	0.6	
PEIXES, CRUSTÁCEOS E MOLUSCOS	101.9	97.6	-4.3	
PEIXE FRESCO/REFRIGERADO/CONGELADOS	103.8	100.6	-3.1	
PEIXE SECO OU EM SALMOURA	99.9	91.2	-8.6	
CRUSTÁCEOS E MOLUSCOS	101.8	99.6	-2.1	
PEIXE EM CONSERVA	96.5	101.0	4.7	

FONTE: Instituto Nacional de Estatística



2. DESEMBARQUES (Continente)

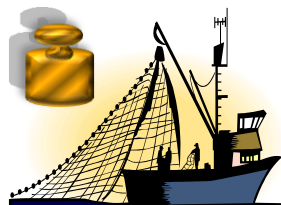
Totais por Pesqueiro/Segmento

Janeiro a Março

Unidade: Nº

PESQUEIROS	2007	2008	2009	VARIAÇÃO (%)	
				(08-07)	(09-08)
ÁGUAS NACIONAIS	66 796.0	72 488.0	62 945.0	8.5	-13.2
arrasto	2 289.0	2 057.0	2 044.0	-10.1	-0.6
cerco	1 896.0	1 979.0	1 565.0	4.4	-20.9
polivalente	62 611.0	68 452.0	59 336.0	9.3	-13.3
ESPAÑA	540.0	420.0	319.0	-22.2	-24.0
NORTE ÁFRICA	0.0	175.0	7.0	---	-96.0
TOTAL	67 336.0	73 083.0	63 271.0	8.5	-13.4

FONTE: Direcção-Geral das Pescas e Aquicultura



3. ESTIMATIVA DE DESEMBARQUES

Totais por Pesqueiro/Segmento

Janeiro a Março

Unidade: Tonelada

PESQUEIROS	2007	2008	2009	VARIAÇÃO (%)	
				(08-07)	(09-08)
ÁGUAS NACIONAIS	24 249.0	31 297.2	26 305.0	29.1	-16.0
CONTINENTE	21 561.8	28 374.3	24 049.0	31.6	-15.2
arrasto	3 879.8	3 976.4	4 508.6	2.5	13.4
cerco	7 714.0	10 940.2	9 014.4	41.8	-17.6
polivalente	9 968.0	13 457.7	10 526.0	35.0	-21.8
R.A.AÇORES	1 547.5	1 698.2	1 374.9	9.7	-19.0
R.A.MADEIRA	1 139.8	1 224.7	881.2	7.4	-28.0
ESPAÑA	115.3	85.7	54.5	-25.7	-36.4
NORTE ÁFRICA	0.0	177.5	45.3	---	-74.5
TOTAL	24 364.3	31 560.4	26 404.8	29.5	-16.3

FONTE: Direcção-Geral das Pescas e Aquicultura



4. ESTIMATIVA DE DESEMBARQUES

Preços médios por Pesqueiro/Segmento

Janeiro a Março

Unidade: Euro/Kg

PESQUEIROS	2007	2008	2009	VARIAÇÃO (%)	
				(08-07)	(09-08)
ÁGUAS NACIONAIS	2.38	2.27	2.06	-4.62	-9.25
CONTINENTE	2.17	2.08	1.87	-4.15	-10.10
arrasto	2.26	2.47	1.92	9.29	-22.27
cerco	0.52	0.56	0.56	7.69	0.00
polivalente	3.46	3.41	3.08	-1.45	-9.68
R. A. AÇORES	4.78	4.88	4.66	2.09	-4.51
R.A.MADEIRA	2.32	2.36	2.27	1.72	-3.81
ESPAÑA	4.71	5.83	5.60	23.78	-3.95
NORTE ÁFRICA	0.00	2.65	1.94	---	-26.79
TOTAL	2.39	2.28	2.07	-4.60	-9.21

FONTE: Direcção-Geral das Pescas e Aquicultura



5. ESTIMATIVA DE DESEMBARQUES

Total por Lota (Continente)

Janeiro a Março

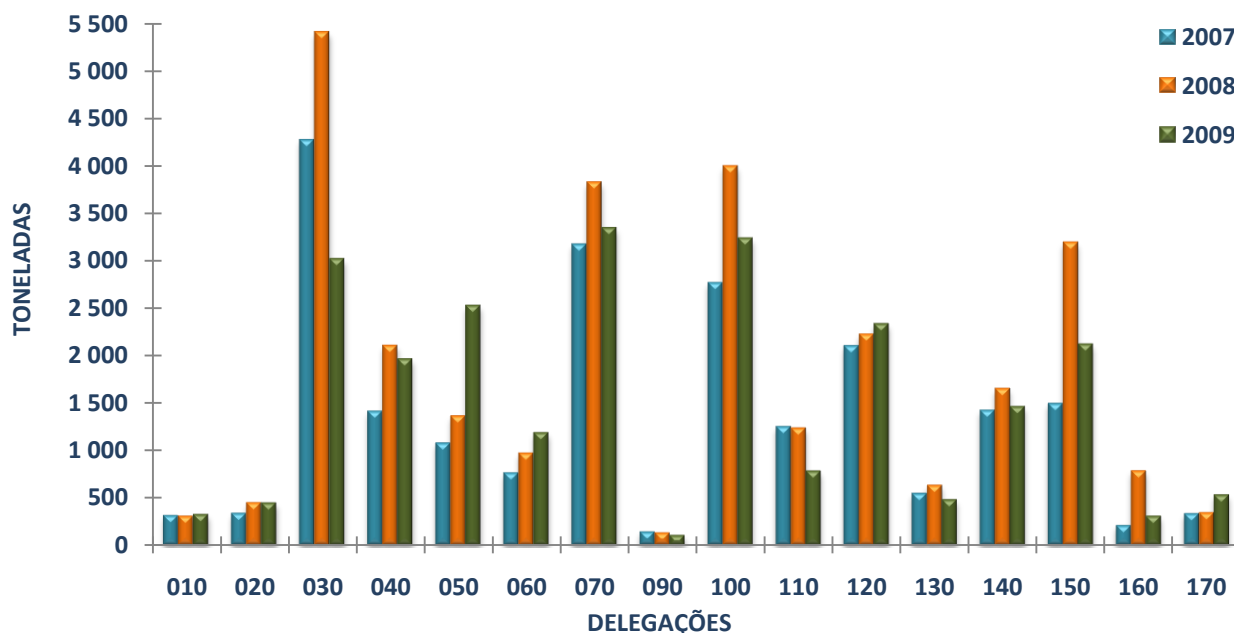
Unidade: Tonelada

DELEGAÇÕES	2007	2008	2009	VARIÇÃO (%)	
				(08-07)	(09-08)
010 VIANA DO CASTELO	318.4	308.4	327.2	-3.1	6.1
020 PÓVOA DE VARZIM	339.3	451.0	448.9	32.9	-0.5
030 MATOSINHOS	4 276.2	5 405.6	3 012.2	26.4	-44.3
040 AVEIRO	1 417.8	2 105.9	1 961.4	48.5	-6.9
050 FIGUEIRA DA FOZ	1 083.0	1 365.3	2 523.2	26.1	84.8
060 NAZARÉ	765.0	974.2	1 186.1	27.3	21.7
070 PENICHE	3 177.1	3 825.8	3 338.4	20.4	-12.7
090 CASCAIS a)	143.6	134.2	105.4	-6.5	-21.5
100 SESIMBRA	2 769.2	3 993.7	3 229.5	44.2	-19.1
110 SETÚBAL	1 254.7	1 235.8	783.2	-1.5	-36.6
120 SINES	2 106.2	2 223.4	2 329.5	5.6	4.8
130 LAGOS	551.1	636.2	483.7	15.4	-24.0
140 PORTIMÃO	1 425.3	1 651.6	1 461.3	15.9	-11.5
150 OLHÃO	1 499.1	3 191.9	2 117.5	112.9	-33.7
160 TAVIRA	213.4	787.0	309.4	268.7	-60.7
170 V.R.S.ANTÓNIO	337.6	347.4	532.0	2.9	53.1
TOTAL	21 677.0	28 637.5	24 148.7	32.1	-15.7

a) A Delegação de Cascais inclui a Delegação da Ericeira

FONTE: Direcção-Geral das Pescas e Aquicultura

ESTIMATIVA DE DESEMBARQUES





6. ESTIMATIVA DE DESEMBARQUES

Total por Lota (Continente)

Janeiro a Março

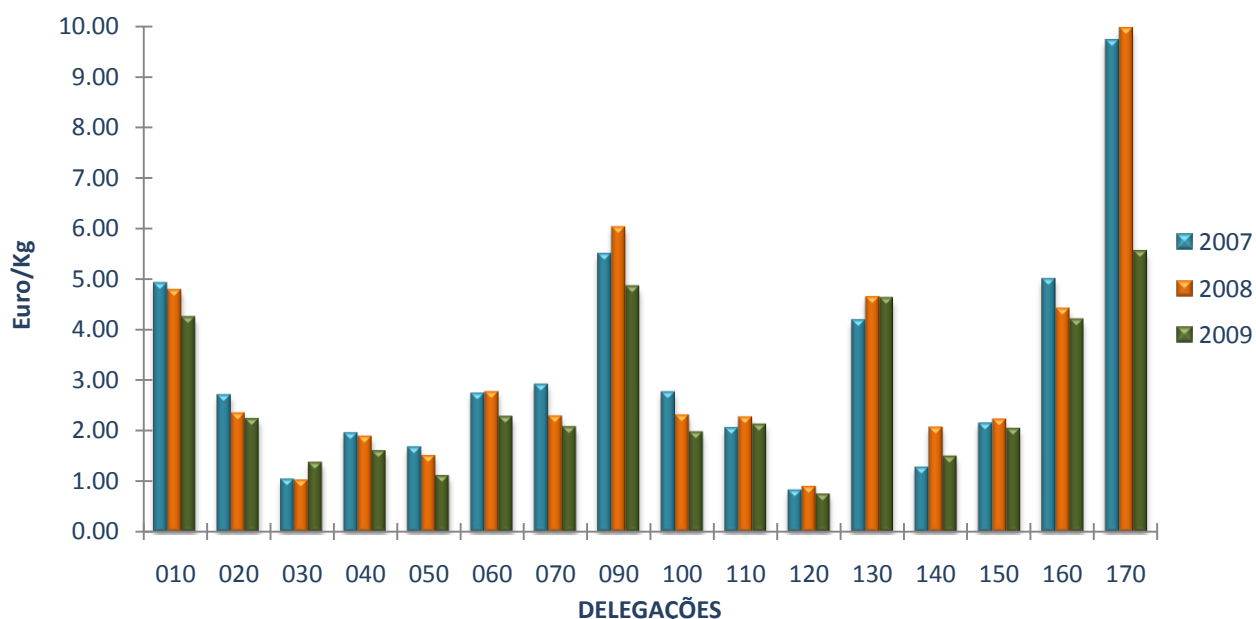
Unidade: Euro/Kg

DELEGAÇÕES	2007	2008	2009	VARIAÇÃO (%)	
				(08-07)	(09-08)
010 VIANA DO CASTELO	4.93	4.79	4.24	-2.84	-11.48
020 PÓVOA DE VARZIM	2.72	2.36	2.24	-13.24	-5.08
030 MATOSINHOS	1.06	1.04	1.38	-1.89	32.69
040 AVEIRO	1.97	1.90	1.61	-3.55	-15.26
050 FIGUEIRA DA FOZ	1.69	1.52	1.12	-10.06	-26.32
060 NAZARÉ	2.75	2.78	2.28	1.09	-17.99
070 PENICHE	2.93	2.30	2.08	-21.50	-9.57
090 CASCAIS a)	5.51	6.03	4.84	9.44	-19.73
100 SESIMBRA	2.78	2.32	1.98	-16.55	-14.66
110 SETÚBAL	2.07	2.28	2.13	10.14	-6.58
120 SINES	0.84	0.91	0.76	8.33	-16.48
130 LAGOS	4.20	4.65	4.61	10.71	-0.86
140 PORTIMÃO	1.29	2.08	1.50	61.24	-27.88
150 OLHÃO	2.16	2.24	2.05	3.70	-8.48
160 TAVIRA	5.01	4.42	4.19	-11.78	-5.20
170 V.R.S.ANTÓNIO	9.72	9.95	5.53	2.37	-44.42
TOTAL	2.19	2.09	1.88	-4.57	-10.05

a) A Delegação de Cascais inclui a Delegação da Ericeira

FONTE: Direcção-Geral das Pescas e Aquicultura

ESTIMATIVA DE DESEMBARQUES





7. ESTIMATIVA DE DESEMBARQUES

Principais Espécies (Continente)

Janeiro a Março

Unidade: Tonelada

ESPÉCIES GRUPOS DE ESPÉCIES	2007	2008	2009	VARIAÇÃO (%)	
				(08-07)	(09-08)
SARDINHA	7 789.2	9 559.5	8 637.9	22.7	-9.6
CARAPAU	2 442.8	2 358.5	2 643.8	-3.4	12.1
POLVOS	1 399.0	4 392.6	1 965.6	214.0	-55.3
CAVALA	924.8	2 859.8	1 460.8	209.2	-48.9
CARAPAU NEGRÃO	586.7	664.5	806.9	13.3	21.4
FANECA	441.7	795.2	774.9	80.1	-2.6
PEIXE-ESPADA PRETO	713.1	922.2	707.8	29.3	-23.2
PESCADA	512.7	607.5	701.7	18.5	15.5
CHOCO	607.8	563.9	525.7	-7.2	-6.8
TUBARÕES	603.6	599.8	461.4	-0.6	-23.1
VERDINHO	427.4	302.0	443.8	-29.3	46.9
BERBIGAO	402.5	598.1	420.7	48.6	-29.7
RAIAS	378.5	357.1	404.1	-5.7	13.2
GAMBA	57.8	140.7	373.4	143.4	165.3
SARDA	168.8	197.7	364.6	17.1	84.4

FONTE: Direcção-Geral das Pescas e Aquicultura



8. ESTIMATIVA DE DESEMBARQUES

Principais Espécies (Continente)

Janeiro a Março

Unidade: Euro/Kg

ESPECIES GRUPOS DE ESPECIES	2007	2008	2009	VARIAÇÃO (%)	
				(08-07)	(09-08)
SARDINHA	0.42	0.52	0.53	23.81	1.92
CARAPAU	1.45	1.75	1.58	20.69	-9.71
POLVOS	4.31	4.34	3.75	0.70	-13.59
CAVALA	0.33	0.26	0.26	-21.21	0.00
CARAPAU NEGRÃO	0.38	0.50	0.52	31.58	4.00
FANECA	2.65	1.79	1.46	-32.45	-18.44
PEIXE-ESPADA PRETO	2.84	2.96	2.83	4.23	-4.39
PESCADA	3.81	3.23	2.72	-15.22	-15.79
CHOCO	3.49	3.50	3.49	0.29	-0.29
TUBARÕES	2.92	3.22	2.23	10.27	-30.75
VERDINHO	0.77	0.79	0.86	2.60	8.86
BERBIGAO	1.13	0.82	0.77	-27.43	-6.10
RAIAS	2.80	2.76	2.32	-1.43	-15.94
GAMBA	22.52	9.27	4.55	-58.84	-50.92
SARDA	1.30	1.13	0.59	-13.08	-47.79

FONTE: Direcção-Geral das Pescas e Aquicultura



9. ESTIMATIVA DE DESEMBARQUES

Principais Espécies (Regiões Autónomas)

Janeiro a Março

Unidade: Tonelada

ESPÉCIES GRUPOS DE ESPÉCIES	2007	2008	2009	VARIACÃO (%)	
				(08-07)	(09-08)
R. A. AÇORES	1 547.5	1 698.2	1 374.9	9.7	-19.0
ESPARÍDEOS DIVERSOS	331.9	355.8	309.3	7.2	-13.1
CARAPAU NEGRÃO	299.9	299.8	276.2	0.0	-7.9
LULAS	144.4	255.3	160.7	76.8	-37.1
CHERNE	171.0	134.3	97.9	-21.4	-27.1
CONGRO	89.7	75.9	85.2	-15.4	12.3
R. A. MADEIRA	1 139.8	1 224.7	881.2	7.4	-28.0
PEIXE-ESPADA PRETO	630.4	775.4	501.9	23.0	-35.3
CARAPAU NEGRÃO	195.6	155.8	180.6	-20.4	15.9
ATUNS E SIMILARES	130.3	105.3	64.9	-19.2	-38.4
CAVALA	84.4	48.9	52.8	-42.1	8.0
LIXA	41.2	82.6	47.8	100.7	-42.1

FONTE : Direcção-Geral das Pescas e Aquicultura



10. ESTIMATIVA DE DESEMBARQUES

Principais Espécies (Regiões Autónomas)

Janeiro a Março

Unidade: Euro/Kg

ESPECIES GRUPOS DE ESPÉCIES	2007	2008	2009	VARIACÃO (%)	
				(08-07)	(09-08)
R. A. AÇORES	4.78	4.88	4.66	2.09	-4.51
ESPARÍDEOS DIVERSOS	8.10	7.91	7.60	-2.35	-3.92
CARAPAU NEGRÃO	1.64	1.42	1.73	-13.41	21.83
LULAS	4.74	5.90	4.13	24.47	-30.00
CHERNE	8.56	10.63	11.10	24.18	4.42
CONGRO	2.52	2.66	2.27	5.56	-14.66
R. A. MADEIRA	2.32	2.36	2.27	1.72	-3.81
PEIXE-ESPADA PRETO	2.87	2.41	2.71	-16.03	12.45
CARAPAU NEGRÃO	0.89	0.80	0.86	-10.11	7.50
ATUNS E SIMILARES	2.57	4.31	3.72	67.70	-13.69
CAVALA	0.81	1.13	0.88	39.51	-22.12
LIXA	0.69	2.00	0.60	189.86	-70.00

FONTE : Direcção-Geral das Pescas e Aquicultura



11. ESTIMATIVA DE DESEMBARQUES

Total por Região e por Modalidade de Pesca/Pesqueiro

Janeiro a Março

REGIÃO (CONTINENTE)	2007		2008		2009	
	QUANT. (Ton)	VALOR MÉDIO (Euro/Kg)	QUANT. (Ton)	VALOR MÉDIO (Euro/Kg)	QUANT. (Ton)	VALOR MÉDIO (Euro/Kg)
NORTE	4 933.9	1.42	6 165.0	1.29	3 788.2	1.73
ARRASTO	432.5	1.61	321.8	1.86	573.2	1.27
CERCO	2 654.1	0.47	3 436.9	0.56	1 222.4	0.56
POLIVALENTE	1 836.1	2.70	2 406.3	2.34	1 992.6	2.51
ESPAÑA	11.2	1.11	---	---	---	---
NORTE ÁFRICA	---	---	---	---	---	---
CENTRO	6 442.9	2.49	8 271.2	2.12	9 009.1	1.75
ARRASTO	2 012.7	1.88	2 104.3	2.01	2 343.1	1.57
CERCO	1 766.9	0.55	3 107.0	0.58	3 412.0	0.65
POLIVALENTE	2 663.2	4.25	3 060.0	4.05	3 251.3	3.12
ESPAÑA	---	---	---	---	---	---
NORTE ÁFRICA	---	---	---	---	2.7	5.54
LISBOA	4 140.5	2.63	5 337.1	2.38	4 097.9	2.06
ARRASTO	498.5	1.72	455.3	1.73	357.5	1.67
CERCO	968.9	0.93	1 768.0	0.65	1 484.1	0.54
POLIVALENTE	2 664.4	3.47	3 113.8	3.65	2 218.5	3.35
ESPAÑA	8.7	1.86	---	---	---	---
NORTE ÁFRICA	---	---	---	---	37.8	1.34
ALENTEJO	2 133.3	0.88	2 250.1	0.95	2 349.6	0.79
ARRASTO	108.6	0.89	40.0	0.79	7.3	1.11
CERCO	1 562.8	0.41	1 572.0	0.44	1 891.4	0.43
POLIVALENTE	461.9	2.81	638.0	2.51	451.0	2.59
ESPAÑA	---	---	---	---	---	---
NORTE ÁFRICA	---	---	---	---	---	---
ALGARVE	4 026.5	2.90	6 614.1	3.08	4 903.9	2.63
ARRASTO	827.5	4.04	1 054.9	3.95	1 227.5	3.00
CERCO	761.3	0.36	1 056.3	0.51	1 004.6	0.60
POLIVALENTE	2 342.3	3.30	4 239.7	3.59	2 612.5	3.34
ESPAÑA	95.4	5.46	85.7	5.83	54.5	5.60
NORTE ÁFRICA	---	---	177.5	2.65	4.8	4.72
TOTAL	21 677.1	2.19	28 637.5	2.09	24 148.7	1.88

FONTE: Direcção-Geral das Pescas e Aquicultura



12. PRINCIPAIS ESPÉCIES NA COMPOSIÇÃO DOS DESEMBARQUES DE PEIXE FRESCO/REFRIGERADO

Por Região e por Modalidade de Pesca (Continente)

Janeiro a Março

ARRASTO			CERCO			POLIVALENTE			
REGIÃO	ESPÉCIE	TONS	EURO/KG	ESPÉCIE	TONS	EURO/KG	ESPÉCIE	TONS	EURO/KG
NORTE									
	CARAPAU	150.2	1.74	SARDINHA	1 173.8	0.55	SARDINHA	430.3	0.70
	VERDINHO	147.8	0.86	CARAPAU	24.2	1.48	FANECA	269.6	1.78
	CARAPAU NEGRÃO	92.4	0.55	SARDA	19.4	0.46	CARAPAU	258.3	1.66
	SARDA	64.5	0.42	CAVALA	4.8	0.19	POLVOS	229.9	3.88
	FANECA	44.5	1.41	FANECA	0.1	2.16	PESCADA	222.5	2.24
TOTAL MOD.		573.2	1.27		1 222.4	0.56		1 992.6	2.51
CENTRO									
	CARAPAU	762.9	1.73	SARDINHA	2 874.0	0.54	CARAPAU	496.5	1.53
	CARAPAU NEGRÃO	329.0	0.46	CARAPAU	368.0	1.25	POLVOS	387.4	3.78
	VERDINHO	248.3	0.87	CAVALA	95.5	0.63	SARDINHA	384.5	0.91
	SARDA	223.7	0.59	CARAPAU NEGRÃO	52.5	0.36	BERBIGÃO	314.7	0.86
	FANECA	195.8	1.18	ESPARÍDEOS DIV	6.5	0.71	FANECA	243.2	1.29
TOTAL MOD.		2 343.1	1.57		3 412.0	0.65		3 251.3	3.12
LISBOA									
	CARAPAU	180.5	1.41	SARDINHA	1 176.7	0.50	ESPADA PRETO	705.6	2.84
	CARAPAU NEGRÃO	62.5	0.41	CAVALA	226.4	0.20	POLVOS	342.0	3.76
	PESCADA	24.1	3.07	CARAPAU	24.3	1.17	TUBARÕES	208.2	2.21
	CAVALA	19.2	0.39	ESPARÍDEOS DIV	14.6	0.69	CHOCO	144.7	3.89
	RAIAS	12.7	1.71	SARGOS	10.5	1.42	CAVALA	77.4	0.27
TOTAL MOD.		357.5	1.67		1 484.1	0.54		2 218.5	3.35
ALENTEJO									
	VERDINHO	3.4	0.70	SARDINHA	1 559.2	0.42	CAVALA	110.3	0.22
	CARAPAU	2.4	1.32	CAVALA	273.9	0.20	SARDINHA	79.9	0.41
	CARAPAU NEGRÃO	0.6	0.27	ESPARÍDEOS DIV	25.5	0.29	POLVOS	67.2	3.47
	PESCADA	0.2	2.10	CARAPAU	21.1	1.63	CHOCO	22.0	4.48
	RAIAS	0.2	1.20	BESUGO	5.2	5.52	CONGRO	17.8	2.55
TOTAL MOD.		7.3	1.11		1 891.4	0.43		451.0	2.59
ALGARVE									
	GAMBA	369.2	4.45	SARDINHA	600.2	0.54	POLVOS	863.2	3.87
	CARAPAU	308.2	1.45	CAVALA	343.7	0.21	SARDINHA	293.0	0.50
	CARAPAU NEGRÃO	221.8	0.59	SARGO SAFIA	15.8	2.28	CHOCO	252.4	3.42
	PESCADA	51.3	2.94	BESUGO	9.7	5.10	CAVALA	218.4	0.23
	PEIXES CHATOS	26.5	6.01	ESPARÍDEOS DIV	7.7	4.66	BERBIGÃO	96.4	0.46
TOTAL MOD.		1 227.5	3.00		1 004.6	0.60		2 612.5	3.34

FONTE: Direcção-Geral das Pescas e Aquicultura



13. BALANÇA COMERCIAL DOS PRODUTOS DA PESCA

Janeiro a Fevereiro

Unidade: Toneladas

TIPO DE COMERCIALIZAÇÃO	ENTRADAS (*)			SAÍDAS (*)			SALDO		
	2007	2008 (1)	2009 (1)	2007	2008 (1)	2009 (1)	2007	2008	2009
PEIXES	41 009.2	40 078.9	34 140.7	11 941.0	13 172.2	8 278.1	-29 068.2	-26 906.7	-25 862.6
Fresco/Refrigerado	8 994.1	8 862.3	9 246.8	2 778.9	2 511.8	1 746.3	-6 215.2	-6 350.5	-7 500.5
Congelado	22 809.0	21 268.5	17 319.5	5 131.3	6 979.0	3 199.1	-17 677.7	-14 289.5	-14 120.4
Salgado,Seco,Fumado	6 130.3	7 175.9	4 611.3	2 532.4	2 210.4	1 753.7	-3 597.9	-4 965.5	-2 857.6
Filetes	3 055.3	2 708.2	2 951.2	1 479.1	1 449.8	1 578.9	-1 576.2	-1 258.4	-1 372.3
Outros	20.5	64.0	11.9	19.3	21.2	0.1	- 1.2	- 42.8	- 11.8
CRUSTÁCEOS	1 915.6	2 327.8	2 678.5	217.2	647.0	614.6	-1 698.4	-1 680.8	-2 063.9
MOLUSCOS	7 203.2	7 847.6	6 638.7	1 414.8	2 029.3	1 132.7	-5 788.4	-5 818.3	-5 506.0
CONSERVAS	2 634.2	3 382.8	3 703.6	3 149.3	4 381.3	3 640.3	515.1	998.5	- 63.3
Peixe	2 414.9	2 843.2	3 255.3	3 081.7	4 186.3	3 315.6	666.8	1 343.1	60.3
Crustáceos e Moluscos	219.3	539.6	448.3	67.6	195.0	324.7	- 151.7	- 344.6	- 123.6
FARINHAS	722.6	832.7	590.6	165.2	66.3	69.5	- 557.4	- 766.4	- 521.1
OLEOS	30.6	55.5	120.1	107.3	137.4	68.8	76.7	81.9	- 51.3
TOTAL	53 515.4	54 525.3	48 300.3	16 994.8	20 433.5	13 804.0	-36 520.6	-34 091.8	-34 496.3

(*) Dados provisórios

(1) O Total Geral não corresponde à soma dos Sub-Totais por incorporação de um ajuste no Cap. 03 - Peixes, Crustáceos e Moluscos.

FONTE: Instituto Nacional de Estatística



14. BALANÇA COMERCIAL DOS PRODUTOS DA PESCA

Janeiro a Fevereiro

Unidade: Milhares de Euros

TIPO DE COMERCIALIZAÇÃO	ENTRADAS (*)			SAÍDAS (*)			SALDO		
	2007	2008 (1)	2009 (1)	2007	2008 (1)	2009 (1)	2007	2008	2009
PEIXES	134 923.9	130 144.2	98 259.1	39 507.3	40 798.7	28 657.7	-95 416.6	-89 345.5	-69 601.4
Fresco/Refrigerado	26 321.4	25 439.3	24 748.8	8 369.6	8 180.9	6 487.7	-17 951.9	-17 258.5	-18 261.1
Congelado	66 145.4	56 754.0	42 507.8	9 608.7	11 069.7	7 013.3	-56 536.7	-45 684.4	-35 494.6
Salgado,Seco,Fumado	33 463.9	39 343.9	22 749.9	14 950.5	14 150.0	9 369.3	-18 513.3	-25 193.8	-13 380.6
Filetes	8 624.5	7 824.6	7 979.2	5 887.4	5 428.0	5 783.0	-2 737.1	-2 396.6	-2 196.2
Outros	368.6	782.4	273.4	691.0	1 970.1	4.4	322.4	1 187.7	- 269.0
CRUSTÁCEOS	10 001.2	12 508.3	12 194.7	2 321.6	5 339.9	3 478.4	-7 679.6	-7 168.5	-8 716.3
MOLUSCOS	17 106.5	19 868.3	16 351.3	4 723.1	8 919.4	4 316.0	-12 383.4	-10 948.9	-12 035.3
CONSERVAS	7 724.4	9 928.5	13 034.9	12 640.6	17 630.7	16 039.3	4 916.2	7 702.1	3 004.4
Peixe	6 916.1	8 370.8	11 443.1	12 375.5	17 063.3	15 089.4	5 459.4	8 692.5	3 646.3
Crustáceos e Moluscos	808.2	1 557.7	1 591.8	265.0	567.4	950.0	- 543.2	- 990.4	- 641.9
FARINHAS	674.2	645.1	520.5	125.1	49.0	46.8	- 549.1	- 596.2	- 473.7
OLEOS	192.6	247.4	415.2	168.8	433.0	835.7	- 23.8	185.6	420.6
TOTAL	170 622.8	173 341.9	160 844.2	59 486.5	73 170.6	65 643.6	-111 136.3	-100 171.3	-95 200.6

(*) Dados provisórios

(1) O Total Geral não corresponde à soma dos Sub-Totais por incorporação de um ajuste no Cap. 03 - Peixes, Crustáceos e Moluscos.

FONTE: Instituto Nacional de Estatística



15. FROTA DE PESCA NACIONAL

Situação em 31 Março 2009 (Dados Provisórios)

ÁREA	ZONA	STOCKS	ARTES	POP4	Nº	GT(1)	POT(kw)
CONTINENTE	CIEM IXa	DEMERSAIS	ARTES FIXAS PEQUENA PESCA <12 m	4K1	6 664	9 938.43	117 882.31
	CIEM VIIIc, IXa, IXb, X E CECAF	DEMERSAIS	ARTES FIXAS ≥12 m	4K2	416	18 914.76	70 923.24
	CIEM VIIIc, IXa, IXb	DEMERSAIS (+CARAPAU)	ARRASTO	4K3	96	17 879.44	47 605.04
	CIEM IXa	PEQUENOS PELÁGICOS (SARDINHA E OUTROS)	CERCO	4K4	125	6 197.53	30 008.34
	ÁGUAS INTERNACIONAIS	DEMERSAIS E PELÁGICOS	POLIVALENTE, ARRASTO E ANZOL	4K5	46	39 788.00	52 325.04
	TOTAL CONTINENTE					7 347	92 718.16
MADEIRA	CECAF	DEMERSAIS	ARTES FIXAS PEQUENA PESCA <12 M	4K6	412	470.94	3 804.37
	CECAF E ÁGUAS INTERNACIONAIS	DEMERSAIS E PELÁGICOS	ARTES FIXAS ≥12 m	4K7	50	3 284.45	12 033.05
		PELÁGICOS	CERCO	4K8	5	207.90	1 170.03
	TOTAL MADEIRA					467	3 963.29
AÇORES	CIEM X	DEMERSAIS	ARTES FIXAS PEQUENA PESCA <12 m	4K9	653	1 743.70	24 434.52
	CIEM X E ÁGUAS INTERNACIONAIS	DEMERSAIS E PELÁGICOS	ARTES FIXAS E PALANGRE ≥12 m	4KA	112	8 272.04	24 782.66
	TOTAL AÇORES					765	10 015.74
TOTAL PORTUGAL					8 579	106 697.19	384 968.60

(1) ARQUEAÇÃO BRUTA DE ACORDO COM O REG(CEE) Nº 2930/86, DE 22 DE SETEMBRO, ALTERADO PELO REG (CE) Nº 3259/94, DE 22 DE DEZEMBRO.