



DATAPESCAS

**JANEIRO a MARÇO
2018**

Nº 116

A presente edição do DATAPESCAS, procede à divulgação dos elementos estatísticos disponíveis, relativos aos meses de **janeiro a março de 2018 (provisórios)**, comparando-os com os registados nos períodos homólogos dos anos de 2016 e 2017.

Os dados apresentados respeitam ao índice de preços no consumidor, às estimativas dos volumes e preços médios do pescado fresco/refrigerado desembarcado no Continente e nas Regiões Autónomas e à frota de pesca nacional.

As quantidades de pescado apresentadas como estimativa de desembarques, no Continente, são expressas em peso à saída de água e incluem as retiradas e rejeições.

No caso das Regiões Autónomas, as estimativas de desembarques referem-se às quantidades de pescado transaccionado em lota.

Os preços médios apresentados nos quadros referentes às estimativas de desembarques traduzem o preço efectivo da primeira venda em lota.

NOTA: Alguns dos totais exibidos poderão ser diferentes dos esperados devido ao nível de precisão dos valores de base utilizados no seu cálculo.



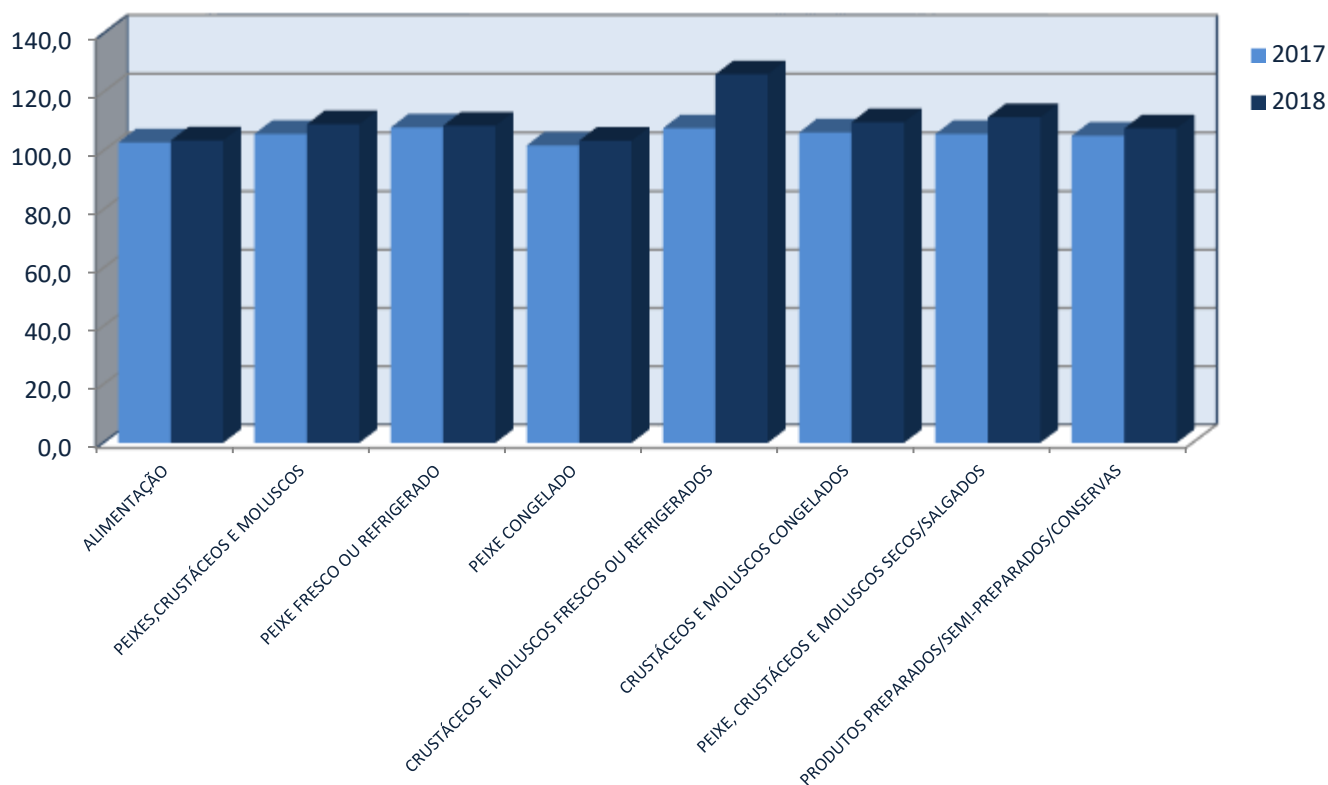
1. ÍNDICE DE PREÇOS NO CONSUMIDOR

Base (100) : preços médios de 2012

janeiro a março

GRUPOS/SUBGRUPOS (NACIONAL)	2017	2018	VARIAÇÃO (%)
			(2018-2017)
TOTAL (excepto habitação)	101,1	101,8	0,7
ALIMENTAÇÃO	103,0	103,7	0,7
PEIXES, CRUSTÁCEOS E MOLUSCOS	105,9	109,2	3,1
PEIXE FRESCO OU REFRIGERADO	108,1	108,7	0,6
PEIXE CONGELADO	102,0	103,6	1,6
CRUSTÁCEOS E MOLUSCOS FRESCOS OU REFRIGERADOS	107,8	126,2	17,1
CRUSTÁCEOS E MOLUSCOS CONGELADOS	106,4	109,9	3,3
PEIXE, CRUSTÁCEOS E MOLUSCOS SECOS/SALGADOS	105,9	111,6	5,4
PRODUTOS PREPARADOS/SEMI-PREPARADOS/CONSERVAS	105,3	107,8	2,4

FONTE: Instituto Nacional de Estatística





2. ESTIMATIVA DE DESEMBARQUES

Totais por Pesqueiro/Segmento

janeiro a março

Unidade: Tonelada

PESQUEIROS	2016	2017	2018	VARIÇÃO (%)	
				(17-16)	(18-17)
ÁGUAS NACIONAIS	18 402,0	18 913,5	17 036,6	2,8	-9,9
CONTINENTE	16 438,1	17 278,7	15 506,3	5,1	-10,3
Arrasto	3 830,6	5 082,9	3 850,0	32,7	-24,3
Cerco	3 302,3	3 821,1	5 315,6	15,7	39,1
Polivalente	9 305,2	8 374,7	6 340,7	-10,0	-24,3
R.A.AÇORES	1 068,8	785,6	888,7	-26,5	13,1
R.A.MADEIRA	895,1	849,3	641,6	-5,1	-24,5
ESPAÑA	26,0	36,8	14,0	41,6	-61,9
NORTE ÁFRICA	0,0	0,0	0,0	---	---
TOTAL	18 428,0	18 950,3	17 050,6	2,8	-10,0

Fonte: DGRM



3. ESTIMATIVA DE DESEMBARQUES

Preços médios por Pesqueiro/Segmento

janeiro a março

Unidade: Euro/Kg

PESQUEIROS	2016	2017	2018	VARIÇÃO (%)	
				(17-16)	(18-17)
ÁGUAS NACIONAIS	2,74	3,07	2,96	12,04	-3,58
CONTINENTE	2,60	2,92	2,75	12,31	-5,82
Arrasto	1,95	1,80	2,22	-7,69	23,33
Cerco	0,75	1,60	1,18	113,33	-26,25
Polivalente	3,72	4,47	4,75	20,16	6,26
R. A. AÇORES	4,49	5,90	5,70	31,40	-3,39
R.A.MADEIRA	2,80	3,17	3,84	13,21	21,14
ESPAÑA	5,52	6,33	9,05	14,67	42,97
NORTE ÁFRICA	0,00	0,00	0,00	---	---
TOTAL	2,74	3,07	2,97	12,04	-3,26

Fonte: DGRM



4. ESTIMATIVA DE DESEMBARQUES

Total por Lota (Continente)

janeiro a março

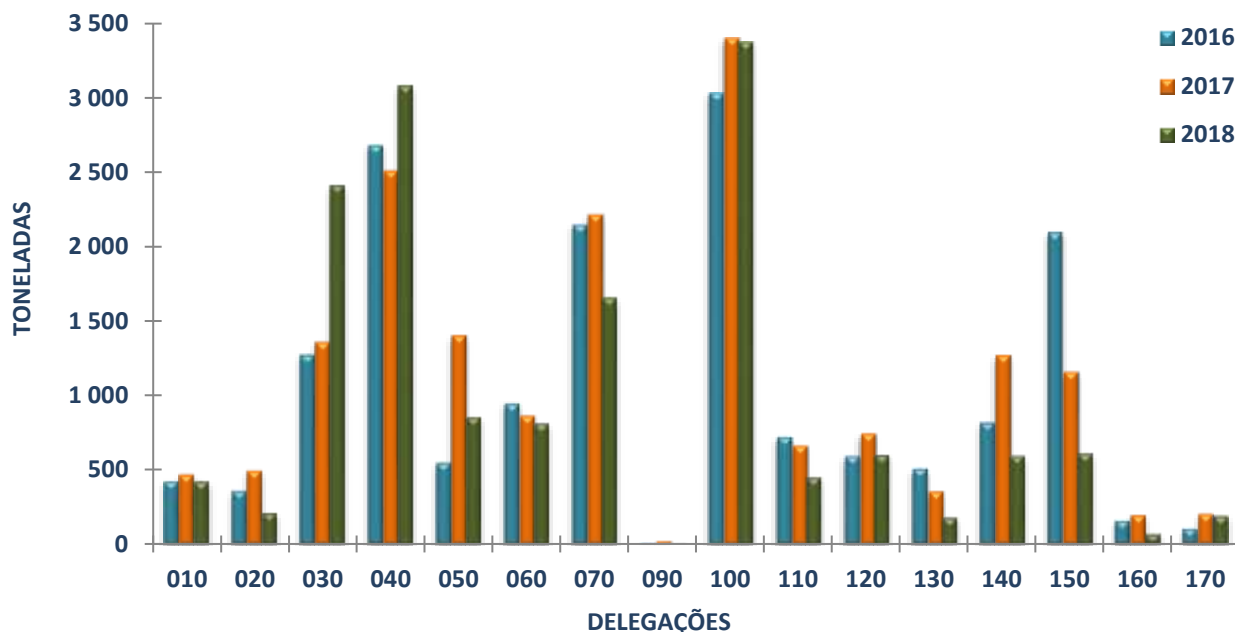
Unidade: Tonelada

DELEGAÇÕES	2016	2017	2018	VARIAÇÃO (%)	
				(17-16)	(18-17)
010 VIANA DO CASTELO	424,6	467,5	420,9	10,1	-10,0
020 PÓVOA DE VARZIM	361,7	493,3	210,9	36,4	-57,3
030 MATOSINHOS	1 279,5	1 357,5	2 412,5	6,1	77,7
040 AVEIRO	2 683,7	2 508,4	3 083,2	-6,5	22,9
050 FIGUEIRA DA FOZ	551,1	1 403,0	854,4	154,6	-39,1
060 NAZARÉ	950,7	863,3	811,6	-9,2	-6,0
070 PENICHE	2 151,5	2 214,9	1 657,5	2,9	-25,2
090 CASCAIS a)	9,9	19,1	4,0	94,0	-78,9
100 SESIMBRA	3 034,1	3 399,7	3 375,1	12,1	-0,7
110 SETÚBAL	724,4	663,1	448,8	-8,5	-32,3
120 SINES	595,6	743,9	600,3	24,9	-19,3
130 LAGOS	511,3	355,1	178,5	-30,5	-49,7
140 PORTIMÃO	821,1	1 271,6	593,1	54,9	-53,4
150 OLHÃO	2 101,8	1 156,9	609,9	-45,0	-47,3
160 TAVIRA	158,3	194,3	68,5	22,7	-64,7
170 V.R.S.ANTÓNIO	105,0	203,8	191,3	94,2	-6,1
TOTAL	16 464,0	17 315,5	15 520,3	5,2	-10,4

a) A Delegação de Cascais inclui a Delegação da Ericeira

Fonte: DGRM

ESTIMATIVA DE DESEMBARQUES





5. ESTIMATIVA DE DESEMBARQUES

Total por Lota (Continente)

janeiro a março

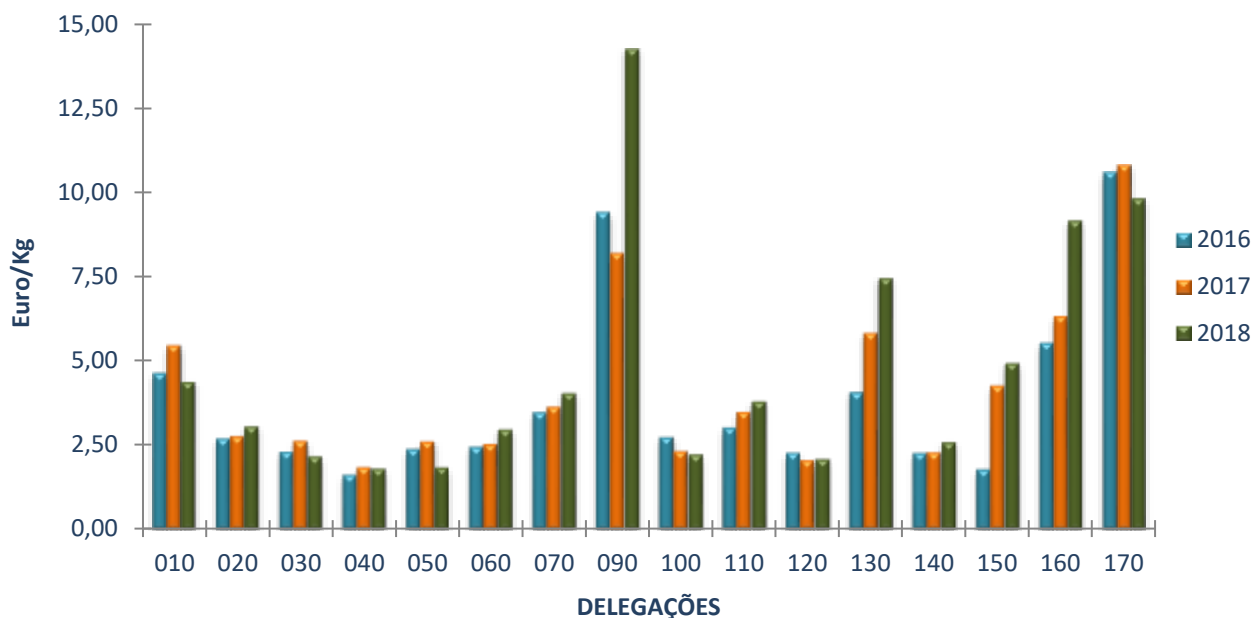
Unidade: Euro/Kg

DELEGAÇÕES	2016	2017	2018	VARIAÇÃO (%)	
				(17-16)	(18-17)
010 VIANA DO CASTELO	4,63	5,46	4,39	17,93	-19,60
020 PÓVOA DE VARZIM	2,69	2,76	3,07	2,60	11,23
030 MATOSINHOS	2,30	2,62	2,18	13,91	-16,79
040 AVEIRO	1,61	1,84	1,80	14,29	-2,17
050 FIGUEIRA DA FOZ	2,38	2,60	1,84	9,24	-29,23
060 NAZARÉ	2,44	2,53	2,98	3,69	17,79
070 PENICHE	3,47	3,63	4,06	4,61	11,85
090 CASCAIS a)	9,40	8,19	14,28	-12,87	74,36
100 SESIMBRA	2,73	2,32	2,23	-15,02	-3,88
110 SETÚBAL	3,01	3,48	3,81	15,61	9,48
120 SINES	2,27	2,05	2,09	-9,69	1,95
130 LAGOS	4,06	5,82	7,49	43,35	28,69
140 PORTIMÃO	2,26	2,28	2,59	0,88	13,60
150 OLHÃO	1,78	4,26	4,96	139,33	16,43
160 TAVIRA	5,53	6,33	9,19	14,47	45,18
170 V.R.S.ANTÓNIO	10,59	10,81	9,85	2,08	-8,88
TOTAL	2,61	2,92	2,75	11,88	-5,82

a) A Delegação de Cascais inclui a Delegação da Ericeira

Fonte: DGRM

ESTIMATIVA DE DESEMBARQUES





6. ESTIMATIVA DE DESEMBARQUES

Principais Espécies (Continente)

janeiro a março

Unidade: Tonelada

ESPÉCIES GRUPOS DE ESPÉCIES	2016	2017	2018	VARIAÇÃO (%)	
				(17-16)	(18-17)
CARAPAU	3 715,6	4 154,1	2 935,9	11,8	-29,3
BIQUEIRÃO	20,8	1 146,7	2 551,0	5 418,0	122,5
CAVALA	1 649,6	1 232,7	2 055,5	-25,3	66,7
POLVOS	2 594,8	2 470,1	877,6	-4,8	-64,5
BERBIGÃO	823,4	134,1	647,6	-83,7	383,1
CARAPAU NEGRÃO	593,8	895,0	488,6	50,7	-45,4
FANECA	332,4	395,0	423,9	18,8	7,3
ESPADA PRETO	554,6	535,7	360,7	-3,4	-32,7
CHOCO	542,2	488,0	305,3	-10,0	-37,4
RAIAS	328,3	343,8	270,3	4,7	-21,4
SARDA	188,8	186,4	259,5	-1,3	39,2
ESPARÍDEOS DIVERSOS	412,0	367,0	243,0	-10,9	-33,8
PESCADA	345,8	365,0	236,1	5,6	-35,3
ROBALOS	298,5	322,4	233,4	8,0	-27,6
ESPADARTE	223,7	178,1	188,7	-20,4	5,9

Fonte: DGRM



7. ESTIMATIVA DE DESEMBARQUES

Principais Espécies (Continente)

janeiro a março

Unidade: Euro/Kg

ESPÉCIES GRUPOS DE ESPÉCIES	2016	2017	2018	VARIAÇÃO (%)	
				(17-16)	(18-17)
CARAPAU	1,19	1,02	1,39	-14,29	36,27
BIQUEIRÃO	1,09	3,61	1,79	231,19	-50,42
CAVALA	0,47	0,50	0,37	6,38	-26,00
POLVOS	4,51	5,70	8,23	26,39	44,39
BERBIGÃO	0,96	1,61	1,14	67,71	-29,19
CARAPAU NEGRÃO	0,44	0,46	0,56	4,55	21,74
FANECA	2,12	1,93	1,77	-8,96	-8,29
ESPADA PRETO	2,92	2,93	3,19	0,34	8,87
CHOCO	4,17	5,01	6,83	20,14	36,33
RAIAS	2,44	2,56	3,29	4,92	28,52
SARDA	1,22	1,45	1,03	18,85	-28,97
ESPARÍDEOS DIVERSOS	1,68	2,35	2,01	39,88	-14,47
PESCADA	3,38	3,40	4,10	0,59	20,59
ROBALOS	8,85	8,91	10,09	0,68	13,24
ESPADARTE	6,94	8,59	8,33	23,78	-3,03

Fonte: DGRM



8. ESTIMATIVA DE DESEMBARQUES

Principais Espécies (Regiões Autónomas)

janeiro a março

Unidade: Tonelada

ESPÉCIES GRUPOS DE ESPÉCIES	2016	2017	2018	VARIAÇÃO (%)	
				(17-16)	(18-17)
R. A. AÇORES	1 068,8	785,6	888,7	-26,5	13,1
ESPARÍDEOS DIVERSOS	150,8	125,3	168,1	-16,9	34,2
CARAPAU NEGRÃO	179,3	72,9	131,4	-59,3	80,3
LULAS	30,1	18,8	69,6	-37,3	269,7
CONGRO	133,5	87,1	54,3	-34,7	-37,7
PARGOS	49,4	34,9	24,1	-29,3	-31,0
R. A. MADEIRA	895,1	849,3	641,6	-5,1	-24,5
ESPADA PRETO	478,7	616,3	421,1	28,8	-31,7
ATUNS E SIMILARES	103,9	70,3	95,0	-32,4	35,2
CARAPAU NEGRÃO	169,3	113,4	62,7	-33,0	-44,7
CAVALA	129,4	27,4	32,5	-78,8	18,3
ESPARÍDEOS DIVERSOS	0,9	3,5	11,9	291,1	238,9

Fonte: DGRM



9. ESTIMATIVA DE DESEMBARQUES

Principais Espécies (Regiões Autónomas)

janeiro a março

Unidade: Euro/Kg

ESPÉCIES GRUPOS DE ESPÉCIES	2016	2017	2018	VARIAÇÃO (%)	
				(17-16)	(18-17)
R. A. AÇORES	4,49	5,90	5,70	31,40	-3,39
ESPARÍDEOS DIVERSOS	8,03	10,63	9,49	32,38	-10,72
CARAPAU NEGRÃO	2,05	2,90	2,32	41,46	-20,00
LULAS	6,41	7,10	7,06	10,76	-0,56
CONGRO	2,03	2,64	2,79	30,05	5,68
PARGOS	8,98	9,93	9,92	10,58	-0,10
R. A. MADEIRA	2,80	3,17	3,84	13,21	21,14
ESPADA PRETO	3,75	3,33	3,93	-11,20	18,02
ATUNS E SIMILARES	4,86	5,89	5,34	21,19	-9,34
CARAPAU NEGRÃO	0,59	0,88	1,48	49,15	68,18
CAVALA	0,35	1,08	1,20	208,57	11,11
ESPARÍDEOS DIVERSOS	5,22	6,43	7,41	23,18	15,24

Fonte: DGRM



10. ESTIMATIVA DE DESEMBARQUES

Total por Região e por Modalidade de Pesca/Pesqueiro

janeiro a março

REGIÃO (CONTINENTE)	2016		2017		2018	
	QUANT. (Ton)	VALOR MÉDIO (Euro/Kg)	QUANT. (Ton)	VALOR MÉDIO (Euro/Kg)	QUANT. (Ton)	VALOR MÉDIO (Euro/Kg)
NORTE	2 066,5	2,80	2 318,3	3,17	3 044,3	2,53
ARRASTO	378,0	1,71	440,9	1,35	636,3	1,30
CERCO	238,4	0,74	357,8	3,04	1 050,9	1,45
POLIVALENTE	1 450,1	3,60	1 519,6	3,89	1 357,1	4,32
ESPAÑA	---	---	---	---	---	---
NORTE ÁFRICA	---	---	---	---	---	---
CENTRO	6 337,0	2,48	6 989,6	2,65	6 406,6	2,55
ARRASTO	2 559,4	1,85	3 147,7	1,62	2 342,3	2,11
CERCO	417,4	0,76	1 230,1	2,75	1 682,7	1,50
POLIVALENTE	3 360,2	3,34	2 611,8	4,11	2 381,2	4,04
ESPAÑA	---	---	---	---	0,4	0,95
NORTE ÁFRICA	---	---	---	---	---	---
A. M. LISBOA	3 731,4	2,78	4 040,3	2,50	3 809,0	2,40
ARRASTO	273,4	1,48	204,6	1,30	205,2	1,80
CERCO	729,7	0,63	1 563,2	0,42	1 994,2	0,72
POLIVALENTE	2 728,3	3,57	2 272,6	4,21	1 609,6	4,83
ESPAÑA	---	---	---	---	---	---
NORTE ÁFRICA	---	---	---	---	---	---
ALENTEJO	632,4	2,36	785,5	2,14	619,1	2,15
ARRASTO	113,8	0,55	168,3	0,46	19,9	0,30
CERCO	254,8	1,18	339,6	1,00	435,3	1,02
POLIVALENTE	263,8	4,67	277,6	5,08	164,0	5,97
ESPAÑA	---	---	---	---	---	---
NORTE ÁFRICA	---	---	---	---	---	---
ALGARVE	3 697,4	2,60	3 181,8	4,15	1 641,3	5,08
ARRASTO	506,1	3,19	1 121,4	2,77	646,3	3,70
CERCO	1 661,9	0,73	330,4	1,78	152,4	2,06
POLIVALENTE	1 503,5	4,83	1 693,2	5,87	829,0	7,07
ESPAÑA	26,0	5,52	36,8	6,33	13,6	9,28
NORTE ÁFRICA	---	---	---	---	---	---
TOTAL	16 464,6	2,61	17 315,5	2,92	15 520,3	2,75

Fonte: DGRM



11. PRINCIPAIS ESPÉCIES NA COMPOSIÇÃO DOS DESEMBARQUES DE PEIXE FRESCO/REFRIGERADO

Por Região e por Modalidade de Pesca (Continente)

janeiro a março

ARRASTO			CERCO			POLIVALENTE			
REGIÃO	ESPÉCIE	TONS	EURO/KG	ESPÉCIE	TONS	EURO/KG	ESPÉCIE	TONS	EURO/KG
NORTE									
	CARAPAU	376,5	1,11	BIQUEIRÃO	900,6	1,59	POLVOS	147,1	7,25
	SARDA	111,1	0,77	CARAPAU	103,1	0,50	FANECA	131,6	1,94
	VERDINHO	75,1	0,42	ESPARÍDEOS DIV	21,1	0,32	ROBALOS	78,5	8,29
	FANECA	20,7	1,82	SÁVEL	2,4	5,05	CARAPAU	76,4	1,65
	PESCADA	6,5	4,88	SARGOS	1,6	4,00	PEIXES CHATOS	59,4	3,84
TOTAL MOD.		636,3	1,30		1 050,9	1,45		1 357,1	4,32
CENTRO									
	CARAPAU	1 359,2	1,58	BIQUEIRÃO	1 386,0	1,64	BERBIGÃO	625,3	1,13
	CARAPAU NEGRÃO	270,4	0,48	CARAPAU	129,6	1,07	POLVOS	233,0	6,14
	FANECA	137,9	1,49	CARAPAU NEGRÃO	29,8	0,98	CARAPAU	132,1	2,04
	SARDA	117,6	1,16	ESPARÍDEOS DIV	28,5	0,30	FANECA	116,1	1,73
	LULAS	77,9	8,24	CAVALA	6,7	1,31	ESPADARTE	107,2	8,25
TOTAL MOD.		2 342,3	2,11		1 682,7	1,50		2 381,2	4,04
ÁREA METROPOLITANA DE LISBOA									
	CARAPAU	118,0	1,43	CAVALA	1 490,6	0,29	ESPADA PRETO	332,3	3,16
	CARAPAU NEGRÃO	40,3	0,52	CARAPAU	223,3	0,70	POLVOS	182,7	9,72
	CAVALA	12,3	0,55	BIQUEIRÃO	188,2	3,79	CAVALA	148,9	0,33
	PESCADA	7,7	4,89	ESPARÍDEOS DIV	68,9	0,17	CHOCO	135,3	7,01
	RAIAS	5,3	2,81	SARGO SAFIA	8,3	2,24	AMÊIJOAS	80,3	1,73
TOTAL MOD.		205,2	1,80		1 994,2	0,72		1 609,6	4,83
ALENTEJO									
	VERDINHO	19,9	0,30	CAVALA	315,0	0,58	POLVOS	44,4	8,42
	---	---	---	ESPARÍDEOS DIV	28,2	0,34	CHOCO	13,4	6,79
	---	---	---	CARAPAU	24,1	1,57	RAIAS	11,3	2,92
	---	---	---	CARAPAU NEGRÃO	22,4	0,63	CONGRO	8,8	3,46
	---	---	---	ATUNS E SIMILARES	12,2	3,03	LINGUADO	6,3	9,83
TOTAL MOD.		19,9	0,30		435,3	1,02		163,9	5,97
ALGARVE									
	CARAPAU	276,2	1,27	CARAPAU	73,6	1,88	POLVOS	231,1	10,24
	CARAPAU NEGRÃO	107,6	0,47	CAVALA	21,0	0,75	CHOCO	91,4	6,97
	GAMBA	63,6	10,88	ATUNS E SIMILARES	20,0	2,60	ESPARÍDEOS DIV	33,8	2,35
	VERDINHO	53,9	1,19	ESPARÍDEOS DIV	9,7	0,60	PEIXES CHATOS	33,4	10,88
	CAVALA	24,2	0,83	CARAPAU NEGRÃO	8,5	1,49	RAIAS	30,3	3,30
TOTAL MOD.		646,3	3,70		152,4	2,06		828,9	7,07

Fonte: DGRM



12. FROTA DE PESCA NACIONAL

Situação em 31 março 2018 (Dados Provisórios)

ÁREA	ZONA	STOCKS	ARTES	POP4	Nº	GT (1)	POT (kw)
CONTINENTE	CIEM IXa	DEMERSAIS	ARTES FIXAS PEQUENA PESCA <12 m	4K1	6 110	9 396,00	114 601,26
	CIEM VIIIc,IXa,IXb,X E CEECA	DEMERSAIS	ARTES FIXAS ≥12 m	4K2	336	14 848,13	53 705,53
	CIEM VIIIc,IXa,IXb	DEMERSAIS (+CARAPAU)	ARRASTO	4K3	76	13 801,51	35 470,03
	CIEM IXa	PEQUENOS PELÁGICOS (SARDINHA E OUTROS)	CERCO	4K4	178	6 942,12	36 026,48
	ÁGUAS INTERNACIONAIS	DEMERSAIS E PELÁGICOS	POLIVALENTE, ARRASTO E ANZOL	4K5	27	28 667,00	35 545,73
	TOTAL CONTINENTE					6 727	73 654,76
MADEIRA	CECAF	DEMERSAIS	ARTES FIXAS PEQUENA PESCA <12 M	4K6	386	469,80	3 836,52
	CECAF E ÁGUAS INTERNACIONAIS	DEMERSAIS E PELÁGICOS	ARTES FIXAS ≥12 m	4K7	43	3 382,74	12 025,25
		PELÁGICOS	CERCO	4K8	3	135,82	777,28
	TOTAL MADEIRA					432	3 988,36
AÇORES	CIEM X	DEMERSAIS	ARTES FIXAS PEQUENA PESCA <12 m	4K9	634	2 291,77	29 568,10
	CIEM X E ÁGUAS INTERNACIONAIS	DEMERSAIS E PELÁGICOS	ARTES FIXAS E PALANGRE ≥12 m	4KA	122	7 767,22	24 511,11
	TOTAL AÇORES					756	10 058,99
TOTAL PORTUGAL					7 915	87 702,11	346 067,29

(1) ARQUEAÇÃO BRUTA DE ACORDO COM O REG(CEE) Nº 2930/86, DE 22 DE SETEMBRO, ALTERADO PELO REG (CE) Nº 3259/94, DE 22 DE DEZEMBRO.

Fonte: DGRM