



DATAPESCAS

**JANEIRO a SETEMBRO
2009**

Nº 82

Na sequência de anteriores edições do DATAPESCAS, procede-se à publicação e divulgação dos elementos estatísticos disponíveis, relativos aos meses de **Janeiro a Setembro de 2009**, comparando-os com os registados nos períodos homólogos dos anos de 2007 e 2008.

Os dados apresentados respeitam ao índice de preços no consumidor, ao número de desembarques, às estimativas dos volumes e preços médios do pescado fresco e/ou refrigerado desembarcado no Continente e nas Regiões Autónomas, à balança comercial dos produtos da pesca e à frota de pesca nacional.

No seguimento da anterior edição, mantém-se a informação sobre o número de desembarques ocorridos no período considerado, por pesqueiro (com excepção das Regiões Autónomas) e segmentos de frota, dado o seu interesse complementar na análise da evolução das quantidades de pescado descarregado nos portos do Continente.

As quantidades de pescado apresentadas como estimativas de desembarques, no Continente, são expressas em peso à saída de água e incluem as retiradas e rejeições.

No caso das Regiões Autónomas, as estimativas de desembarques referem-se às quantidades de pescado transaccionadas em lota.

Os preços médios apresentados nos quadros referentes às estimativas de desembarques traduzem o preço efectivo da primeira venda em lota.

Nos quadros 7 a 10 indicam-se as espécies que registaram maiores quantidades desembarcadas no período em análise.

Nos quadros 13 e 14 inclui-se a informação relativa ao comércio externo dos produtos da pesca, referida ao período de Janeiro a Julho por não estar disponível a informação correspondente ao semestre.

No quadro 15 disponibiliza-se, ainda que com carácter provisório, informação relativa à situação da frota de pesca nacional, em 30 de Setembro de 2009.



1. ÍNDICE DE PREÇOS NO CONSUMIDOR

Base (100) : preços médios de 2008

Janeiro a Setembro

GRUPOS/SUBGRUPOS (NACIONAL)	2008	2009	VARIÇÃO (%)	
			(09-08)	
TOTAL (excepto habitação)	100.1	99.0	-1.0	
ALIMENTAÇÃO	100.1	97.1	-3.0	
PEIXES, CRUSTÁCEOS E MOLUSCOS	100.9	92.3	-8.5	
PEIXE FRESCO/REFRIGERADO/CONGELADOS	101.4	97.0	-4.4	
PEIXE SECO OU EM SALMOURA	100.5	79.8	-20.6	
CRUSTÁCEOS E MOLUSCOS	100.3	98.6	-1.7	
PEIXE EM CONSERVA	99.4	100.2	0.8	

FONTE: Instituto Nacional de Estatística



2. DESEMBARQUES (Continente)

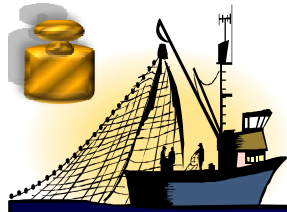
Totais por Pesqueiro/Segmento

Janeiro a Setembro

Unidade: Nº

PESQUEIROS	2007	2008	2009	VARIÇÃO (%)	
				(08-07)	(09-08)
ÁGUAS NACIONAIS	226 925.0	228 808.0	227 442.0	0.8	-0.6
Arrasto	7 367.0	7 107.0	6 835.0	-3.5	-3.8
Cerco	9 149.0	9 008.0	8 637.0	-1.5	-4.1
Polivalente	210 409.0	212 693.0	211 970.0	1.1	-0.3
ESPANHA	1 709.0	1 224.0	1 381.0	-28.4	12.8
NORTE ÁFRICA	66.0	441.0	37.0	568.2	-91.6
TOTAL	228 700.0	230 473.0	228 860.0	0.8	-0.7

FONTE: Direcção-Geral das Pescas e Aquicultura



3. ESTIMATIVA DE DESEMBARQUES

Totais por Pesqueiro/Segmento

Janeiro a Setembro

Unidade: Tonelada

PESQUEIROS	2007	2008	2009	VARIAÇÃO (%)	
				(08-07)	(09-08)
ÁGUAS NACIONAIS	118 646.0	133 107.0	114 445.1	12.2	-14.0
CONTINENTE	98 697.0	117 529.2	101 005.4	19.1	-14.1
Arrasto	13 017.2	14 415.8	12 825.4	10.7	-11.0
Cerco	46 839.5	57 456.4	45 215.2	22.7	-21.3
Polivalente	38 840.3	45 657.0	42 964.7	17.6	-5.9
R.A.AÇORES	14 170.1	9 961.4	8 112.8	-29.7	-18.6
R.A.MADEIRA	5 778.9	5 616.5	5 326.9	-2.8	-5.2
ESPAÑA	344.5	207.3	229.8	-39.8	10.9
NORTE ÁFRICA	176.5	510.9	132.8	189.5	-74.0
TOTAL	119 167.0	133 825.2	114 807.7	12.3	-14.2

FONTE: Direcção-Geral das Pescas e Aquicultura



4. ESTIMATIVA DE DESEMBARQUES

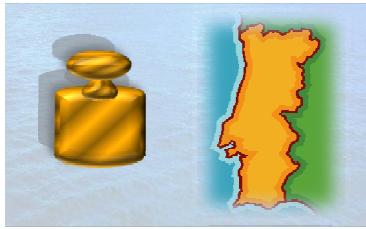
Preços médios por Pesqueiro/Segmento

Janeiro a Setembro

Unidade: Euro/Kg

PESQUEIROS	2007	2008	2009	VARIAÇÃO (%)	
				(08-07)	(09-08)
ÁGUAS NACIONAIS	1.69	1.72	1.75	1.78	1.74
CONTINENTE	1.58	1.57	1.58	-0.63	0.64
Arrasto	2.16	2.24	2.23	3.70	-0.45
Cerco	0.65	0.60	0.72	-7.69	20.00
Polivalente	2.63	2.74	2.39	4.18	-12.77
R. A. AÇORES	2.14	2.94	3.16	37.38	7.48
R.A.MADEIRA	2.27	2.47	2.26	8.81	-8.50
ESPAÑA	4.12	5.54	4.36	34.47	-21.30
NORTE ÁFRICA	2.66	2.34	2.58	-12.03	10.26
TOTAL	1.70	1.73	1.75	1.76	1.16

FONTE: Direcção-Geral das Pescas e Aquicultura



5. ESTIMATIVA DE DESEMBARQUES

Total por Lota (Continente)

Janeiro a Setembro

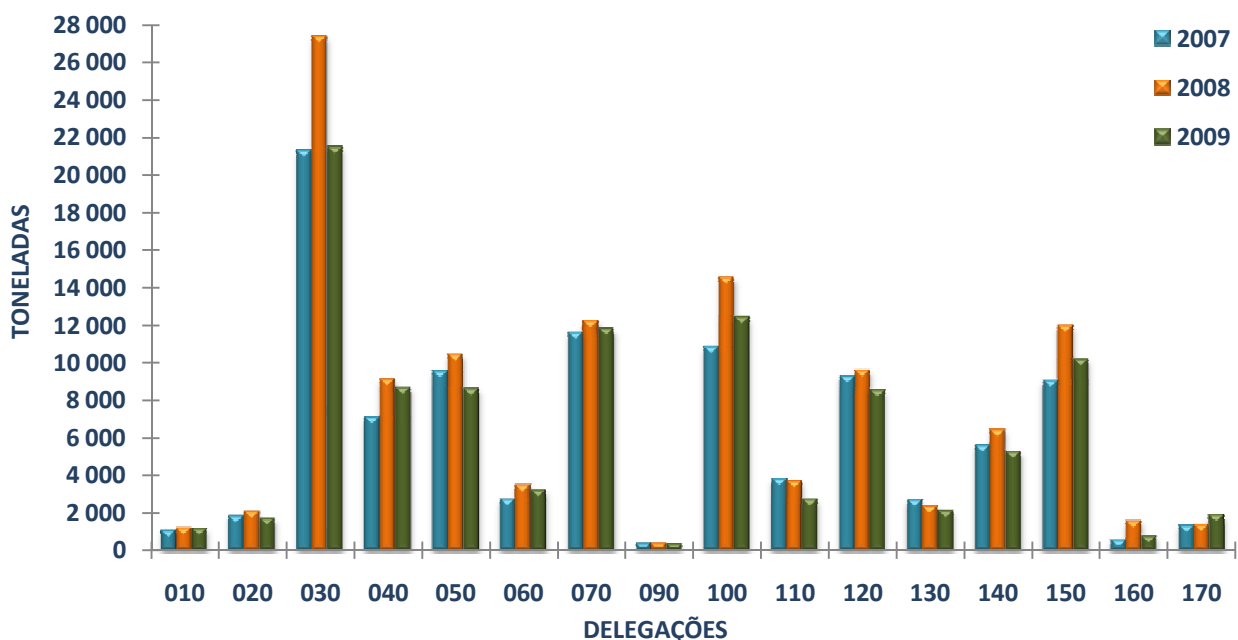
Unidade: Tonelada

DELEGAÇÕES	2007	2008	2009	VARIAÇÃO (%)	
				(08-07)	(09-08)
010 VIANA DO CASTELO	1 105.4	1 220.8	1 208.7	10.4	-1.0
020 PÓVOA DE VARZIM	1 884.6	2 099.5	1 739.9	11.4	-17.1
030 MATOSINHOS	21 304.1	27 384.6	21 503.2	28.5	-21.5
040 AVEIRO	7 122.5	9 150.0	8 692.1	28.5	-5.0
050 FIGUEIRA DA FOZ	9 578.7	10 478.0	8 631.4	9.4	-17.6
060 NAZARÉ	2 757.6	3 516.6	3 254.9	27.5	-7.4
070 PENICHE	11 614.7	12 255.3	11 830.9	5.5	-3.5
090 CASCAIS a)	417.7	402.3	383.7	-3.7	-4.6
100 SESIMBRA	10 863.2	14 558.0	12 437.5	34.0	-14.6
110 SETÚBAL	3 864.0	3 727.4	2 762.9	-3.5	-25.9
120 SINES	9 325.6	9 606.0	8 558.0	3.0	-10.9
130 LAGOS	2 743.9	2 394.7	2 157.7	-12.7	-9.9
140 PORTIMÃO	5 615.8	6 453.4	5 291.6	14.9	-18.0
150 OLHÃO	9 061.6	12 000.0	10 212.3	32.4	-14.9
160 TAVIRA	588.8	1 614.4	774.3	174.2	-52.0
170 V.R.S.ANTÓNIO	1 369.8	1 386.5	1 929.0	1.2	39.1
TOTAL	99 217.9	118 247.4	101 368.0	19.2	-14.3

a) A Delegação de Cascais inclui a Delegação da Ericeira

FONTE: Direcção-Geral das Pescas e Aquicultura

ESTIMATIVA DE DESEMBARQUES





6. ESTIMATIVA DE DESEMBARQUES

Total por Lota (Continente)

Janeiro a Setembro

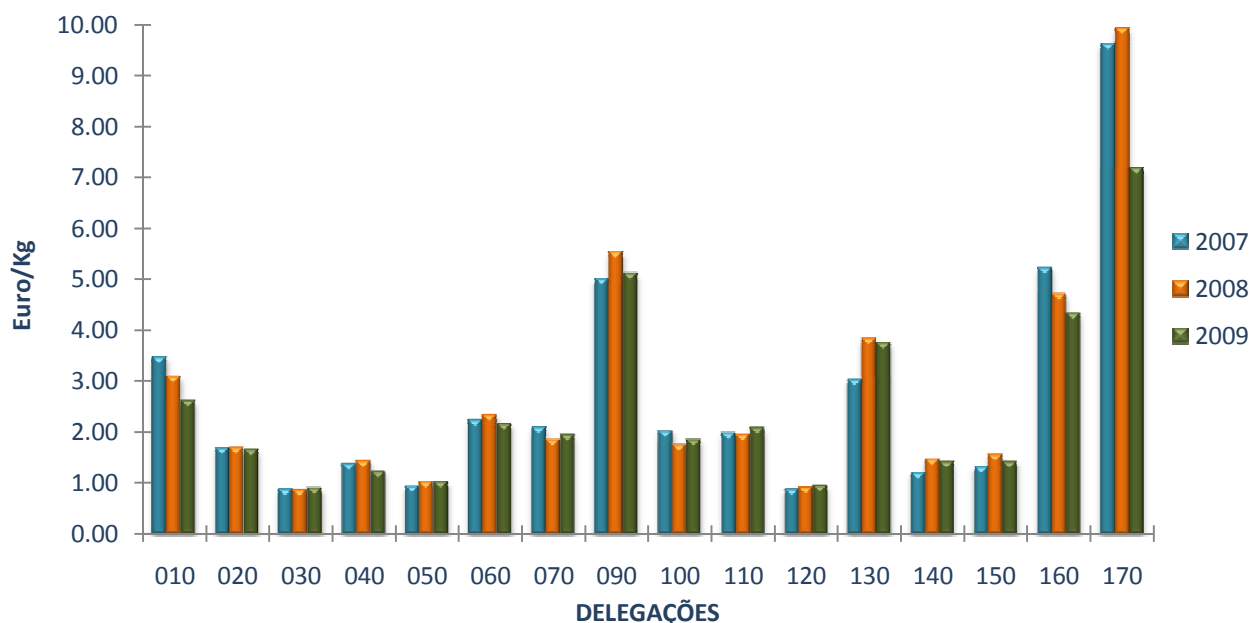
Unidade: Euro/Kg

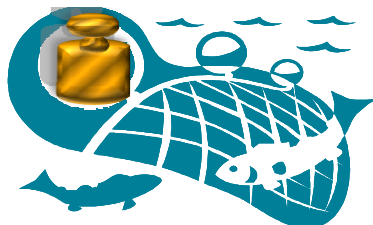
DELEGAÇÕES	2007	2008	2009	VARIACÃO (%)	
				(08-07)	(09-08)
010 VIANA DO CASTELO	3.48	3.10	2.62	-10.92	-15.48
020 PÓVOA DE VARZIM	1.69	1.70	1.66	0.59	-2.35
030 MATOSINHOS	0.88	0.87	0.91	-1.14	4.60
040 AVEIRO	1.39	1.44	1.24	3.60	-13.89
050 FIGUEIRA DA FOZ	0.95	1.04	1.04	9.47	0.00
060 NAZARÉ	2.25	2.35	2.17	4.44	-7.66
070 PENICHE	2.11	1.86	1.95	-11.85	4.84
090 CASCAIS a)	5.01	5.54	5.11	10.58	-7.76
100 SESIMBRA	2.03	1.76	1.86	-13.30	5.68
110 SETÚBAL	1.99	1.96	2.09	-1.51	6.63
120 SINES	0.89	0.92	0.96	3.37	4.35
130 LAGOS	3.04	3.84	3.75	26.32	-2.34
140 PORTIMÃO	1.21	1.48	1.43	22.31	-3.38
150 OLHÃO	1.33	1.57	1.43	18.05	-8.92
160 TAVIRA	5.23	4.71	4.33	-9.94	-8.07
170 V.R.S.ANTÓNIO	9.61	9.92	7.17	3.23	-27.72
TOTAL	1.59	1.57	1.59	-1.26	1.27

a) A Delegação de Cascais inclui a Delegação da Ericeira

FONTE: Direcção-Geral das Pescas e Aquicultura

ESTIMATIVA DE DESEMBARQUES





7. ESTIMATIVA DE DESEMBARQUES

Principais Espécies (Continente)

Janeiro a Setembro

Unidade: Tonelada

ESPÉCIES GRUPOS DE ESPECIES	2007	2008	2009	VARIAÇÃO (%)	
				(08-07)	(09-08)
SARDINHA	41 120.7	50 433.4	43 842.2	22.6	-13.1
CAVALA	14 093.1	17 358.1	10 337.7	23.2	-40.4
CARAPAU	8 412.5	7 807.9	8 831.1	-7.2	13.1
POLVOS	4 346.4	11 479.4	5 748.6	164.1	-49.9
BERBIGÃO	1 554.8	1 380.1	3 167.9	-11.2	129.6
CARAPAU NEGRÃO	2 330.5	2 465.3	2 675.4	5.8	8.5
FANECA	1 813.9	2 462.2	2 656.1	35.7	7.9
PEIXE-ESPADA PRETO	2 346.0	2 768.2	2 597.7	18.0	-6.2
VERDINHO	2 783.4	3 033.8	1 936.7	9.0	-36.2
PESCADA	1 760.7	1 743.9	1 831.9	-1.0	5.0
SARDA	1 781.1	1 802.8	1 290.9	1.2	-28.4
TUBARÕES	1 293.6	1 446.5	1 220.4	11.8	-15.6
RAIAS	1 163.0	1 197.9	1 202.6	3.0	0.4
CONGRO	1 094.2	893.6	1 155.1	-18.3	29.3
GAMBA	208.4	451.0	1 128.0	116.5	150.1

FONTE: Direcção-Geral das Pescas e Aquicultura



8. ESTIMATIVA DE DESEMBARQUES

Principais Espécies (Continente)

Janeiro a Setembro

Unidade: Euro/Kg

ESPÉCIES GRUPOS DE ESPECIES	2007	2008	2009	VARIAÇÃO (%)	
				(08-07)	(09-08)
SARDINHA	0.71	0.69	0.78	-2.82	13.04
CAVALA	0.24	0.22	0.21	-8.33	-4.55
CARAPAU	1.31	1.58	1.56	20.61	-1.27
POLVOS	4.35	4.11	3.68	-5.52	-10.46
BERBIGÃO	0.98	0.77	0.57	-21.43	-25.97
CARAPAU NEGRÃO	0.32	0.44	0.50	37.50	13.64
FANECA	2.11	1.59	1.26	-24.64	-20.75
PEIXE-ESPADA PRETO	2.94	3.02	2.65	2.72	-12.25
VERDINHO	0.64	0.67	0.68	4.69	1.49
PESCADA	3.47	3.08	2.89	-11.24	-6.17
SARDA	1.15	1.00	0.78	-13.04	-22.00
TUBARÕES	2.47	2.53	2.11	2.43	-16.60
RAIAS	2.59	2.49	2.33	-3.86	-6.43
CONGRO	2.62	2.83	2.51	8.02	-11.31
GAMBA	22.21	11.82	6.58	-46.78	-44.33

FONTE: Direcção-Geral das Pescas e Aquicultura



9. ESTIMATIVA DE DESEMBARQUES

Principais Espécies (Regiões Autónomas)

Janeiro a Setembro

Unidade: Tonelada

ESPÉCIES GRUPOS DE ESPÉCIES	2007	2008	2009	VARIAÇÃO (%)	
				(08-07)	(09-08)
R. A. AÇORES	14 170.1	9 961.4	8 112.8	-29.7	-18.6
ATUNS E SIMILARES	9 062.8	4 810.9	3 342.0	-46.9	-30.5
CARAPAU NEGRÃO	1 006.9	945.0	918.7	-6.1	-2.8
ESPARIDEOS DIVERSOS	861.5	863.5	893.3	0.2	3.4
CHERNE	613.1	471.8	362.0	-23.1	-23.3
LULAS	487.2	489.6	312.1	0.5	-36.3
R. A. MADEIRA	5 778.9	5 616.5	5 326.9	-2.8	-5.2
ATUNS E SIMILARES	2 696.5	2 298.6	2 461.5	-14.8	7.1
PEIXE-ESPADA PRETO	1 997.1	2 364.6	1 840.7	18.4	-22.2
CARAPAU NEGRÃO	433.0	369.4	500.1	-14.7	35.4
CAVALA	247.4	137.0	217.6	-44.6	58.8
LIXA	158.5	230.1	119.2	45.2	-48.2

FONTE : Direcção-Geral das Pescas e Aquicultura



10. ESTIMATIVA DE DESEMBARQUES

Principais Espécies (Regiões Autónomas)

Janeiro a Setembro

Unidade: Euro/Kg

ESPÉCIES GRUPOS DE ESPÉCIES	2007	2008	2009	VARIAÇÃO (%)	
				(08-07)	(09-08)
R. A. AÇORES	2.14	2.94	3.16	37.38	7.48
ATUNS E SIMILARES	0.67	1.14	1.54	70.15	35.09
CARAPAU NEGRÃO	1.81	1.63	1.85	-9.94	13.50
ESPARIDEOS DIVERSOS	8.64	8.28	7.52	-4.17	-9.18
CHERNE	8.01	9.72	10.58	21.35	8.85
LULAS	6.25	6.16	4.74	-1.44	-23.05
R. A. MADEIRA	2.27	2.47	2.26	8.81	-8.50
ATUNS E SIMILARES	2.05	2.72	2.38	32.68	-12.50
PEIXE-ESPADA PRETO	2.79	2.37	2.52	-15.05	6.33
CARAPAU NEGRÃO	1.02	1.12	0.83	9.80	-25.89
CAVALA	1.29	1.60	0.78	24.03	-51.25
LIXA	1.45	1.65	0.49	13.79	-70.30

FONTE : Direcção-Geral das Pescas e Aquicultura



11. ESTIMATIVA DE DESEMBARQUES

Total por Região e por Modalidade de Pesca/Pesqueiro

Janeiro a Setembro

REGIÃO (CONTINENTE)	2007		2008		2009	
	QUANT. (Ton)	VALOR MÉDIO (Euro/Kg)	QUANT. (Ton)	VALOR MÉDIO (Euro/Kg)	QUANT. (Ton)	VALOR MÉDIO (Euro/Kg)
NORTE	24 294.0	1.05	30 704.9	1.00	24 451.8	1.04
ARRASTO	1 801.4	1.11	2 164.5	1.20	1 431.5	1.24
CERCO	15 106.9	0.62	19 413.4	0.61	14 153.0	0.69
POLIVALENTE	7 374.1	1.95	9 127.0	1.86	8 867.3	1.57
ESPANHA	11.2	1.11	---	---	---	---
NORTE ÁFRICA	0.5	2.1	---	---	---	---
CENTRO	31 073.6	1.60	35 399.9	1.55	32 409.2	1.55
ARRASTO	5 790.4	1.75	6 717.8	1.89	6 510.6	1.63
CERCO	14 954.2	0.66	17 171.5	0.62	13 352.4	0.77
POLIVALENTE	10 296.3	3.05	11 458.1	2.99	12 534.1	2.43
ESPANHA	---	---	---	---	---	---
NORTE ÁFRICA	32.7	2.46	52.5	1.14	12.1	5.32
LISBOA	15 031.7	2.07	18 584.4	1.85	15 492.5	1.95
ARRASTO	1 672.8	1.60	1 521.2	1.50	936.6	1.73
CERCO	5 250.5	0.79	8 101.8	0.57	6 526.2	0.70
POLIVALENTE	8 092.2	3.13	8 869.5	3.30	7 931.9	3.19
ESPANHA	8.7	1.86	---	---	---	---
NORTE ÁFRICA	7.6	0.2	91.8	1.32	97.8	1.52
ALENTEJO	9 438.8	0.94	9 709.3	0.96	8 649.6	1.00
ARRASTO	606.7	0.86	751.3	0.73	451.1	0.71
CERCO	6 110.0	0.63	6 415.0	0.63	5 892.2	0.70
POLIVALENTE	2 722.1	1.82	2 543.1	2.06	2 306.4	1.98
ESPANHA	---	---	---	---	---	---
NORTE ÁFRICA	---	---	---	---	---	---
ALGARVE	19 379.9	2.23	23 848.9	2.45	20 364.8	2.33
ARRASTO	3 146.0	4.07	3 261.0	4.37	3 495.7	4.11
CERCO	5 417.9	0.55	6 354.7	0.51	5 291.4	0.68
POLIVALENTE	10 355.6	2.55	13 659.3	2.96	11 325.0	2.56
ESPANHA	324.6	4.29	207.3	5.54	229.8	4.36
NORTE ÁFRICA	135.8	2.85	366.7	2.78	22.9	5.99
TOTAL	99 217.9	1.59	118 247.4	1.57	101 368.0	1.59

FONTE: Direcção-Geral das Pescas e Aquicultura



12. PRINCIPAIS ESPÉCIES NA COMPOSIÇÃO DOS DESEMBARQUES DE PEIXE FRESCO/REFRIGERADO

Por Região e por Modalidade de Pesca (Continente)

Janeiro a Setembro

ARRASTO			CERCO			POLIVALENTE			
REGIÃO	ESPÉCIE	TONS	EURO/KG	ESPÉCIE	TONS	EURO/KG	ESPÉCIE	TONS	EURO/KG
NORTE									
	VERDINHO	395.6	0.77	SARDINHA	13 106.0	0.73	SARDINHA	3 944.0	0.70
	CARAPAU	371.3	1.50	SARDA	554.3	0.79	FANECA	916.1	1.55
	CARAPAU NEGRÃO	168.8	0.44	CAVALA	366.5	0.17	CARAPAU	838.2	1.15
	FANECA	153.9	0.92	CARAPAU	104.4	1.10	POLVOS	548.8	3.82
	SARDA	83.0	0.47	FANECA	6.3	1.37	PESCADA	386.8	2.31
TOTAL MOD.		1 431.5	1.24		14 153.0	0.69		8 867.3	1.57
CENTRO									
	CARAPAU	2 588.8	1.62	SARDINHA	11 942.2	0.76	BERBIGÃO	2 682.0	0.59
	VERDINHO	669.8	0.66	CARAPAU	708.1	1.39	CARAPAU	1 638.4	1.58
	CARAPAU NEGRÃO	631.9	0.41	CAVALA	574.8	0.27	SARDINHA	1 508.6	0.78
	FANECA	548.9	0.95	CARAPAU NEGRÃO	91.5	0.33	POLVOS	1 004.3	3.86
	PESCADA	419.6	2.60	ESPARIDEOS DIV	10.6	0.69	FANECA	959.6	1.19
TOTAL MOD.		6 510.6	1.63		13 352.4	0.77		12 534.1	2.43
LISBOA									
	CARAPAU	392.3	1.55	SARDINHA	4 401.5	0.76	ESPADA PRETO	2 577.0	2.65
	VERDINHO	138.4	0.63	CAVALA	1 375.1	0.21	POLVOS	1 011.7	3.81
	CARAPAU NEGRÃO	97.1	0.42	CARAPAU	546.8	1.03	TUBARÕES	689.0	1.95
	PESCADA	85.7	2.64	CARAPAU NEGRÃO	71.6	0.26	CORVINAS	381.3	5.93
	CAVALA	37.8	0.36	ESPARIDEOS DIV	33.7	0.79	CAVALA	325.6	0.27
TOTAL MOD.		936.6	1.73		6 526.2	0.70		7 931.9	3.19
ALENTEJO									
	VERDINHO	444.6	0.70	SARDINHA	4 663.6	0.76	CAVALA	656.2	0.15
	CARAPAU	3.0	1.11	CAVALA	813.3	0.17	SARDINHA	459.7	1.05
	PESCADA	0.7	1.16	CARAPAU NEGRÃO	181.0	0.19	POLVOS	295.6	3.25
	CARAPAU NEGRÃO	0.6	0.27	CARAPAU	123.8	1.59	VERDINHO	128.0	0.70
	PATA-ROXAS	0.3	0.58	ESPARIDEOS DIV	68.2	0.36	CARAPAU	85.0	2.27
TOTAL MOD.		451.1	0.71		5 892.2	0.70		2 306.4	1.98
ALGARVE									
	GAMBA	1 101.3	6.45	CAVALA	2 540.9	0.18	CAVALA	2 738.8	0.22
	CARAPAU NEGRÃO	616.5	0.58	SARDINHA	2 100.4	0.96	POLVOS	2 501.7	3.76
	CARAPAU	604.7	1.38	CARAPAU NEGRÃO	314.4	0.65	SARDINHA	1 361.7	1.23
	PESCADA	206.5	2.68	CARAPAU	188.0	2.20	BERBIGÃO	435.1	0.43
	VERDINHO	116.3	0.64	SARGO SAFIA	44.6	2.26	CHOCO	419.9	4.07
TOTAL MOD.		3 495.7	4.11		5 291.4	0.68		11 325.0	2.56

FONTE: Direcção-Geral das Pescas e Aquicultura



13. BALANÇA COMERCIAL DOS PRODUTOS DA PESCA

Janeiro a Julho

Unidade: Toneladas

TIPO DE COMERCIALIZAÇÃO	ENTRADAS (*)			SAÍDAS (*)			SALDO		
	2007	2008 (1)	2009 (1)	2007	2008 (1)	2009 (1)	2007	2008	2009
PEIXES	189 441.4	167 485.7	160 246.9	41 233.3	43 915.0	33 782.4	-148 208.1	-123 570.7	-126 464.5
Fresco/Refrigerado	41 948.3	37 133.8	41 230.4	9 978.5	11 036.6	7 682.8	-31 969.8	-26 097.2	-33 547.6
Congelado	97 047.6	82 428.1	80 513.1	18 930.8	21 788.2	15 042.5	-78 116.8	-60 639.9	-65 470.6
Salgado, Seco, Fumado	35 348.2	36 299.2	25 566.6	5 581.7	5 294.6	4 574.6	-29 766.5	-31 004.6	-20 992.0
Filetes	14 884.0	11 388.3	12 751.4	6 617.4	5 697.8	6 479.1	-8 266.6	-5 690.5	-6 272.3
Outros	213.3	236.3	185.4	124.9	97.8	3.4	-88.4	-138.5	-182.0
CRUSTÁCEOS	10 180.0	12 417.9	13 282.2	1 537.4	3 525.8	3 790.4	-8 642.6	-8 892.1	-9 491.8
MOLUSCOS	27 733.8	28 962.0	27 177.7	5 762.3	7 656.1	5 132.7	-21 971.5	-21 305.9	-22 045.0
CONSERVAS	14 015.8	16 414.2	16 663.2	14 011.7	16 641.8	14 880.7	- 4.1	227.6	-1 782.5
Peixe	12 338.4	14 077.7	14 744.7	13 699.9	15 959.6	14 151.5	1 361.5	1 881.9	- 593.2
Crustáceos e Moluscos	1 677.4	2 336.5	1 918.5	311.8	682.2	729.2	-1 365.6	-1 654.3	-1 189.3
FARINHAS	5 614.1	4 482.6	2 784.2	489.0	335.2	236.5	-5 125.1	-4 147.4	-2 547.7
ÓLEOS	179.5	188.1	912.6	466.8	620.8	238.1	287.3	432.7	- 674.5
TOTAL	247 164.6	232 228.6	222 675.7	63 500.5	72 694.7	58 060.8	-183 664.1	-159 533.9	-164 614.9

(*) Dados provisórios

(1) O Total Geral não corresponde à soma dos Sub-Totais por incorporação de um ajuste no Cap. 03 - Peixes, Crustáceos e Moluscos.

FONTE: Instituto Nacional de Estatística



14. BALANÇA COMERCIAL DOS PRODUTOS DA PESCA

Janeiro a Julho

Unidade: Milhares de Euros

TIPO DE COMERCIALIZAÇÃO	ENTRADAS (*)			SAÍDAS (*)			SALDO		
	2007	2008 (1)	2009 (1)	2007	2008 (1)	2009 (1)	2007	2008	2009
PEIXES	622 832.8	566 745.0	416 209.9	133 106.9	43 915.0	104 562.3	-489 725.8	-522 830.0	-311 647.5
Fresco/Refrigerado	108 301.0	97 620.7	99 358.9	31 326.5	11 036.6	27 216.9	-76 974.6	-86 584.1	-72 142.0
Congelado	256 258.3	222 901.5	171 810.5	38 101.7	21 788.2	29 808.5	-218 156.6	-201 113.3	-142 002.0
Salgado, Seco, Fumado	211 959.2	210 913.6	105 945.4	35 194.0	5 294.6	23 899.3	-176 765.2	-205 619.0	-82 046.1
Filetes	43 551.3	32 410.2	35 112.5	23 969.5	5 697.8	23 029.1	-19 581.8	-26 712.4	-12 083.4
Outros	2 762.9	2 898.9	3 982.6	4 515.2	97.8	608.5	1 752.3	-2 801.1	-3 374.1
CRUSTÁCEOS	52 975.3	66 138.0	63 224.5	17 029.7	3 525.8	23 422.9	-35 945.6	-62 612.2	-39 801.6
MOLUSCOS	66 808.0	72 814.6	67 748.7	20 155.2	7 656.1	18 545.2	-46 652.8	-65 158.5	-49 203.6
CONSERVAS	41 983.5	52 089.8	56 767.5	55 555.8	68 427.8	65 847.9	13 572.3	16 338.0	9 080.4
Peixe	36 587.6	45 086.9	50 220.2	54 400.7	66 260.4	63 366.3	17 813.1	21 173.5	13 146.1
Crustáceos e Moluscos	5 395.9	7 002.9	6 547.3	1 155.1	2 167.4	2 481.6	-4 240.8	-4 835.5	-4 065.7
FARINHAS	4 385.4	3 251.2	2 517.4	345.9	213.7	159.8	-4 039.5	-3 037.5	-2 357.6
ÓLEOS	750.0	754.4	984.9	1 051.3	3 471.2	1 923.7	301.3	2 716.8	938.8
TOTAL	789 734.9	795 038.6	653 847.1	227 244.8	295 578.2	247 378.2	-562 490.1	-499 460.4	-406 468.9

(*) Dados provisórios

(1) O Total Geral não corresponde à soma dos Sub-Totais por incorporação de um ajuste no Cap. 03 - Peixes, Crustáceos e Moluscos.

FONTE: Instituto Nacional de Estatística



15. FROTA DE PESCA NACIONAL

Situação em 30 Setembro 2009 (Dados Provisórios)

ÁREA	ZONA	STOCKS	ARTES	POP4	Nº	GT(1)	POT(kw)
CONTINENTE	CIEM IXa	DEMERSAIS	ARTES FIXAS PEQUENA PESCA <12 m	4K1	6 636	9 922.14	118 157.57
	CIEM VIIIc, IXa, IXb, X E CEEAF	DEMERSAIS	ARTES FIXAS ≥12 m	4K2	411	18 825.69	70 509.74
	CIEM VIIIc, IXa, IXb	DEMERSAIS (+CARAPAU)	ARRASTO	4K3	91	16 680.62	43 775.56
	CIEM IXa	PEQUENOS PELÁGICOS (SARDINHA E OUTROS)	CERCO	4K4	124	6 130.02	29 629.68
	ÁGUAS INTERNACIONAIS	DEMERSAIS E PELÁGICOS	POLIVALENTE, ARRASTO E ANZOL	4K5	44	39 345.00	51 287.04
	TOTAL CONTINENTE					7 306	90 903.47
MADEIRA	CEEAF	DEMERSAIS	ARTES FIXAS PEQUENA PESCA <12 M	4K6	410	476.35	3 780.35
	CEEAF E ÁGUAS INTERNACIONAIS	DEMERSAIS E PELÁGICOS	ARTES FIXAS ≥12 m	4K7	51	3 542.45	12 934.02
		PELÁGICOS	CERCO	4K8	5	207.90	1 170.03
	TOTAL MADEIRA					466	4 226.70
AÇORES	CIEM X	DEMERSAIS	ARTES FIXAS PEQUENA PESCA <12 m	4K9	667	1 821.51	25 449.92
	CIEM X E ÁGUAS INTERNACIONAIS	DEMERSAIS E PELÁGICOS	ARTES FIXAS E PALANGRE ≥12 m	4KA	113	8 290.14	24 867.98
	TOTAL AÇORES					780	10 111.65
TOTAL PORTUGAL					8 552	105 241.82	381 561.89

(1) ARQUEAÇÃO BRUTA DE ACORDO COM O REG(CEE) Nº 2930/86, DE 22 DE SETEMBRO, ALTERADO PELO REG (CE) Nº 3259/94, DE 22 DE DEZEMBRO.