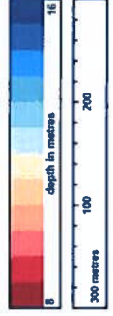


— EMISSÁRIO (VISUEL)



**Empreitada:** AQUISIÇÃO DE SERVIÇOS DE INSPEÇÕES SUBAQUÁTICAS - 2014/2016  
**local:** EMISSÁRIO SUBMARINO DE SÃO JACINTO  
**designação:** LEVANTAMENTO BATIMÉTRICO 2/05/2016

**requerente:** Águas do Centro Litoral  
**desenho n.º:** Des.02.4460  
**escala:** 1:5000

Data: 2016-06-23

COTAS EM METROS, REFERENTES A ZM



# .\Referencia Externas\EMISSARIO.tga

.\Referencia Externas\Flange.png	.\Referencia Externas\Tubo 1 Flange 1000 S. Jacinto.dwg	.\Referencia Externas\Troco 1 Flange 1000 S. Jacinto.dwg
FLANGE CEGA	TUBO MAR 2 - Flange sem protecção catódica	TROÇO 1 - Flange D=1600

.\Referencia Externas\Tubo 8 Flange 1000 S. Jacinto.dwg	.\Referencia Externas\Tubo 2 Flange 1000 S. Jacinto.dwg	.\Referencia Externas\Tubo 3 Flange 1000 S. Jacinto.dwg
TUBO MAR 8 - Troço de ligação MAR 6/MAR 8 Perno do ornel com evidente desgaste sem chumbo	TUBO MAR 2 - Perno do ornel sem protecção catódica	TUBO MAR 3 - Perno do ornel sem protecção catódica

.\Referencia Externas\Tubo 2 Flange 1000 S. Jacinto.dwg	.\Referencia Externas\Tubo 2 Flange 1000 S. Jacinto.dwg	.\Referencia Externas\Tubo 1 Flange 1000 S. Jacinto.dwg
TUBO MAR 2 - Perno do ornel com protecção catódica praticamente observada	TUBO MAR 2 - Perno do ornel com protecção catódica praticamente observada	TUBO MAR 1 - Perno do ornel sem protecção catódica

### NOTAS:

1. APLANTA DO LEVANTAMENTO BATIMÉTRICO E AS FOTOGRAFIAS APRESENTADAS CONSERVAM O RELATÓRIO DA INSPEÇÃO SIMBOLICA SUBJUNTO A "RELATÓRIO DE SANITARIO" RELATÓRIO REFº 4480 BX 4º E/6º
2. LEVANTAMENTO BATIMÉTRICO E ESCALA 1:5000 COM OUTRAS MENSURAÇÕES PROFISSIONAIS LIA. EXP. DE MARÇO DE 2016
3. COORDENADAS RETICULARES WGS84/UTM DO PCC-CATU/MI LISBOA

1	Atenção na numeração do desenho	29/12/2016
0	Estado do desenho	26/08/2016
Revisão	Descrição	Data

Projeto Para	EMISSÁRIOS DE ESPINHO E S. JACINTO
ADAPTAÇÃO DOS DIFUSORES E RENOVACÃO DA PROTEÇÃO CATÓDICA	
PROJETO DE EXECUÇÃO	
Referencia Externa\Toga_AQL.dwg	

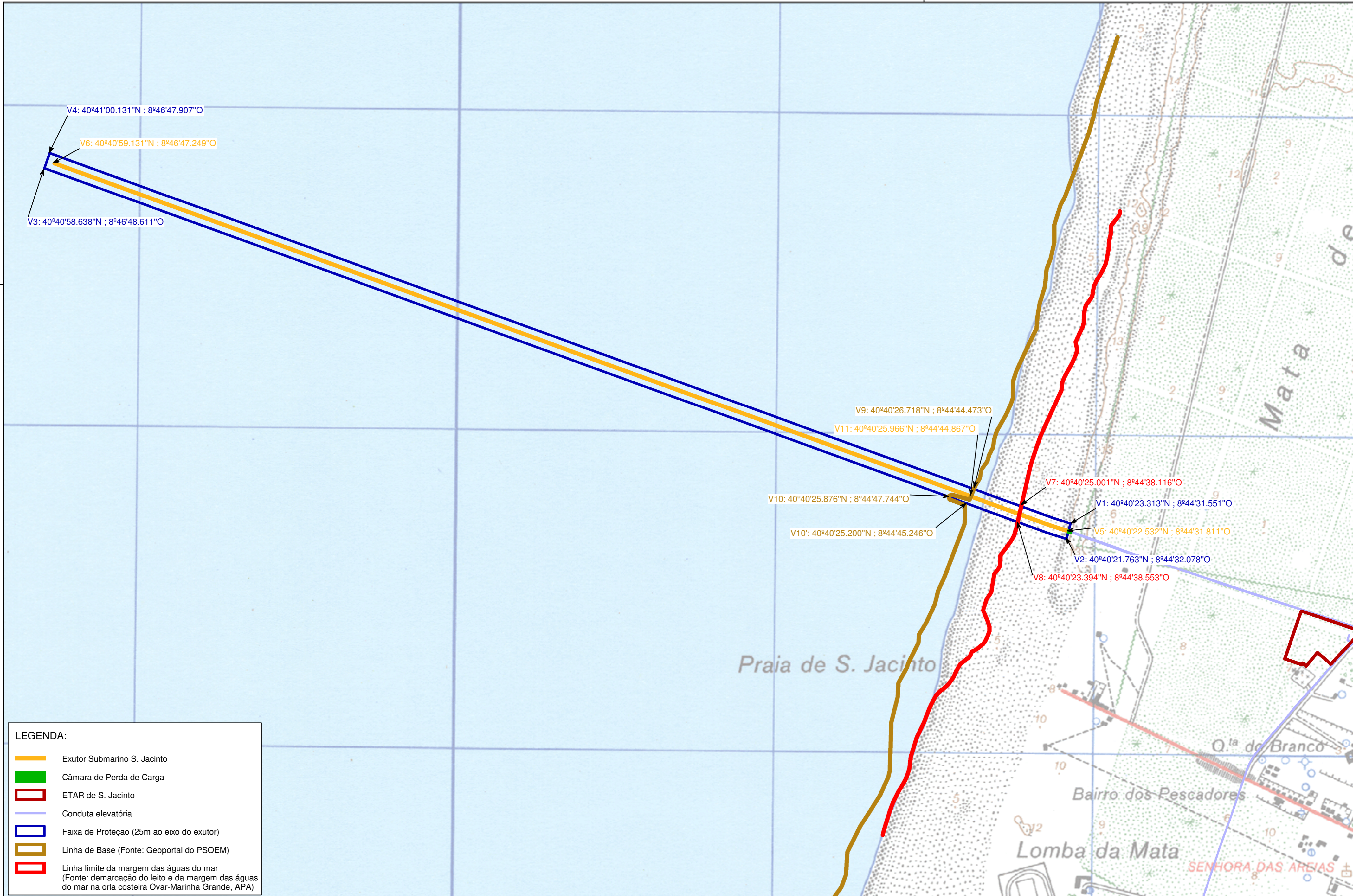
Proprietário

WWW - CONSULTORES DE HIDRÁULICA E OBRAS MARÍTIMAS, S.A.

Titular do Desenho	EMISSÁRIO DE SÃO JACINTO
PLANTA E LEVANTAMENTO FOTOGRAFICO	

Proj.	CRISTINA AFONSO	Estado:	
Des.	ARMANDO TEIXEIRA	Escala:	1:5000
Ver.	CRISTINA AFONSO	Nº Desenho:	1101-4PE-CBM-DWG-00-07-1
Legenda:	USAR QUADRA	Data:	Dezembro 2016





V4: 40°41'00.131"N ; 8°46'47.907"O

V6: 40°40'59.131"N ; 8°46'47.249"O

V3: 40°40'58.638"N ; 8°46'48.611"O

V9: 40°40'26.718"N ; 8°44'44.473"O

V11: 40°40'25.966"N ; 8°44'44.867"O

V10: 40°40'25.876"N ; 8°44'47.744"O

V10: 40°40'25.200"N ; 8°44'45.246"O

V7: 40°40'25.001"N ; 8°44'38.116"O

V1: 40°40'23.313"N ; 8°44'31.551"O



V5: 40°40'22.532"N ; 8°44'31.811"O

V2: 40°40'21.763"N ; 8°44'32.078"O

V8: 40°40'23.394"N ; 8°44'38.553"O

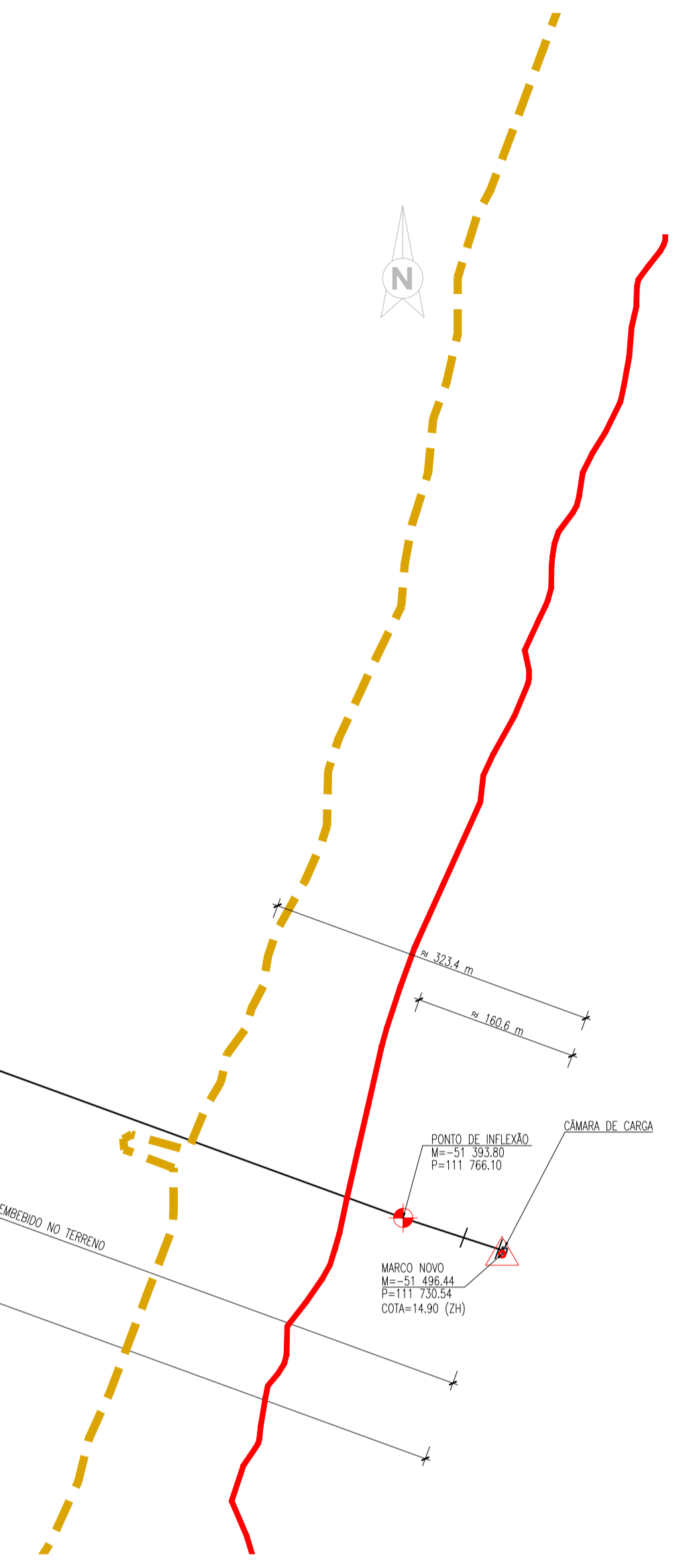
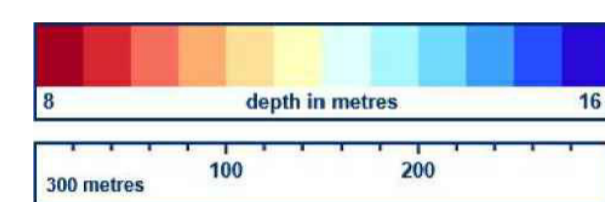
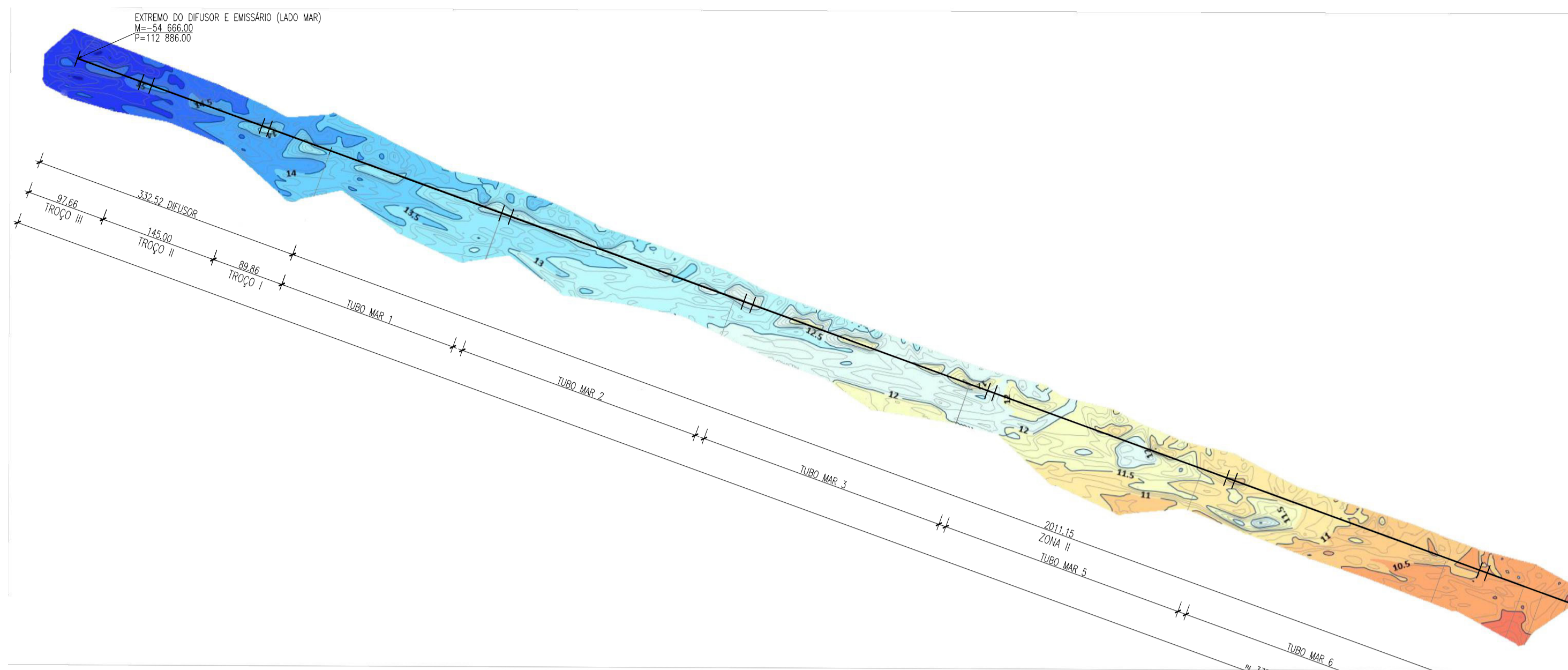
**LEGENDA:**

- Exutor Submarino S. Jacinto
- Câmara de Perda de Carga
- ETAR de S. Jacinto
- Conduta elevatória
- Faixa de Proteção (25m ao eixo do exutor)
- Linha de Base (Fonte: Geoportal do PSOEM)
- Linha limite da margem das águas do mar (Fonte: demarcação do leito e da margem das águas do mar na orla costeira Ovar-Marinha Grande, APA)

<p><i>Título do desenho:</i></p> <p>Exutor Submarino de S. Jacinto Zona de Proteção para a DGRM</p>				
<p><i>Execução:</i> A.R.</p> <p><i>Aprovação:</i> M.A.</p> <p><i>Data:</i> nov/2020</p>		<p><i>Escala:</i></p> <p>1:7500</p>	<p><i>Desenho n.º:</i></p> <p>01</p>	<p><i>Cliente/Entidade:</i></p> <p>DGRM</p>

Esta informação tem a validade de um ano. A localização das infraestruturas fornecida, não dispensa a execução de sondagens no local. A informação, aqui entregue, não pode ser utilizada para outros fins que não os expressamente consignados.





**LEGENDA:**

- Linha de Base (Fonte: Geoportal do PSOEM)
- Linha limite da margem das águas do mar (Fonte: demarcação do leito e da margem das águas do mar na orla costeira Ovar-Marinha Grande, APA)

**NOTAS:**

1. LEVANTAMENTO BATIMÉTRICO À ESCALA 1:5000, COM COTAS REFERIDAS AO ZH, ELABORADO PELA EMPRESA XAVI-SUB - MERGULHADORES PROFISSIONAIS, LDA, EM 2 DE MAIO DE 2016
2. COORDENADAS RETANGULARES HAYFORD-GAUSS DO IPCC-DATUM LISBOA

Revisão	Descrição	Data
2	Colocação da linha base e linha da margem das águas do mar	03/11/2020
1	Alteração da numeração do desenho	29/12/2016
0	Emissão do desenho	26/08/2016

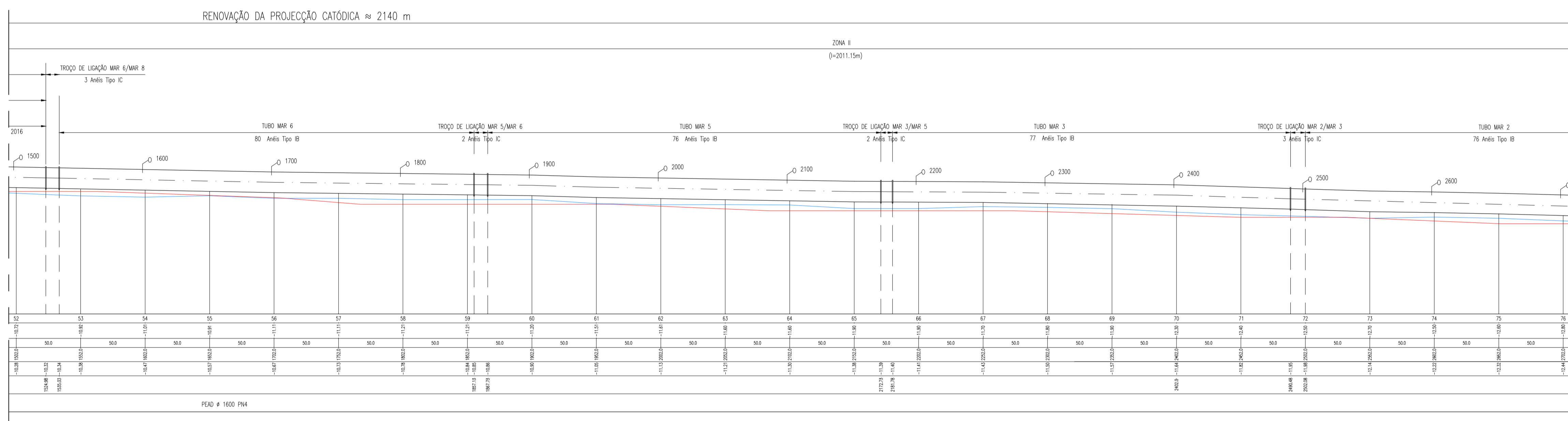
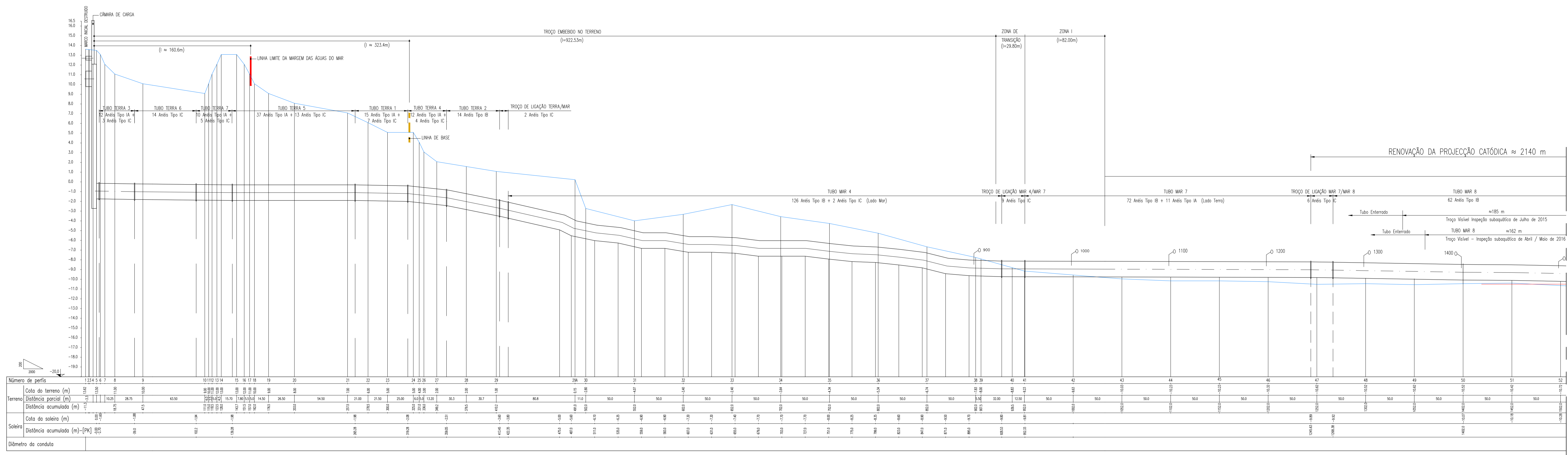
Ciente

Projecto Fase  
**EMISSÁRIOS DE ESPINHO E S. JACINTO  
 ADAPTAÇÃO DOS DIFUSORES E RENOVAÇÃO DA PROTEÇÃO CATÓDICA  
 PROJETO DE EXECUÇÃO**

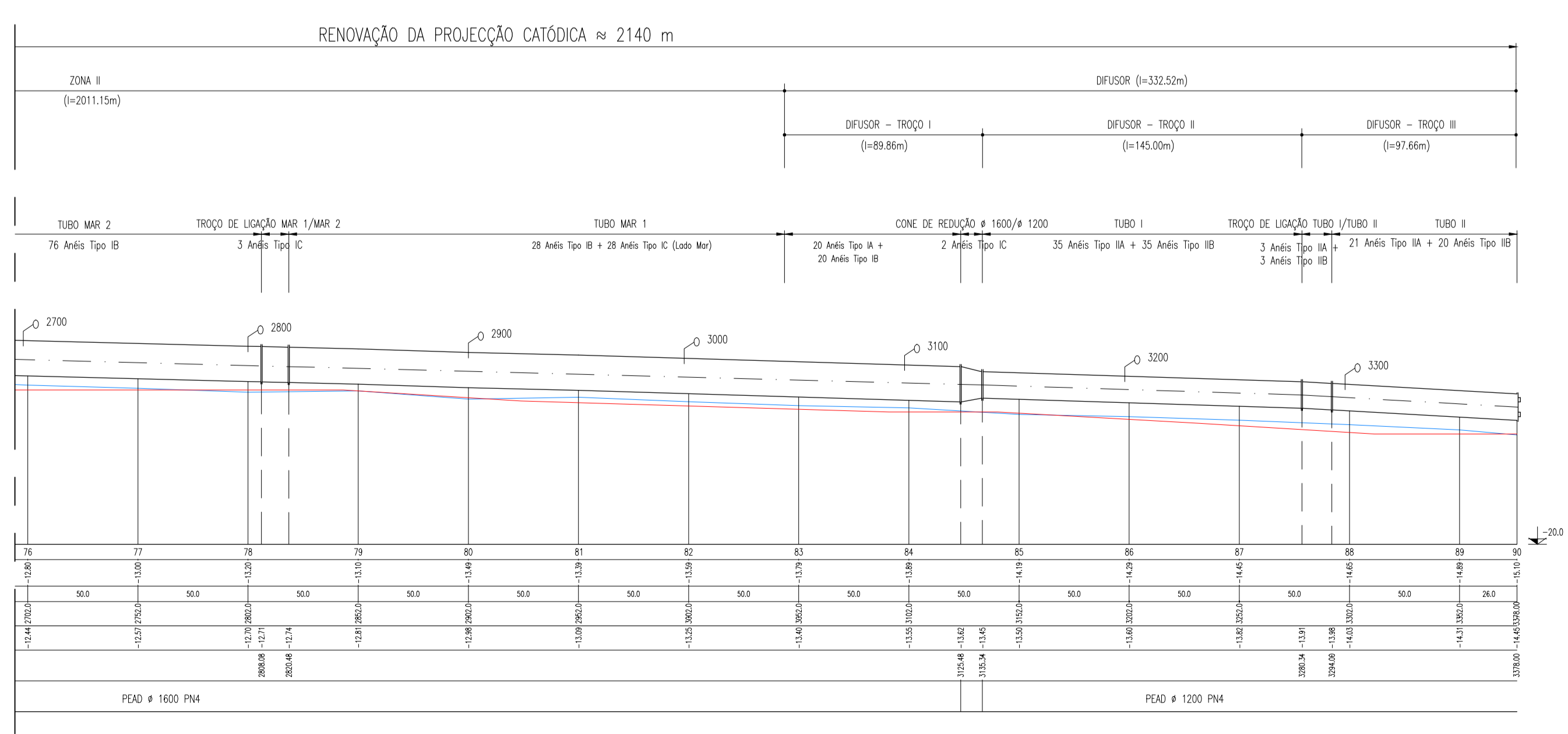
Projectista

Título do Desenho  
**EMISSÁRIO DE SÃO JACINTO  
 PLANTA**

Proj.	CRISTINA AFONSO	Escala:	1:5000	Nº Desenho:	T1101-0-PE-OBM-DWG-00-007-2
Des.	ARMINDO TEIXEIRA			Data:	Dezembro 2016
Ver.	CRISTINA AFONSO				
Aprov.	MORIM OLIVEIRA				



- LEGENDA:**
- Linha de Base (Fonte: Geoportal do PSOEM)
  - Linha limite da margem das águas do mar (Fonte: demarcação do leito e da margem das águas do mar na orla costeira Ovar-Marinha Grande, APA)
  - Levantamento batimétrico à escala 1:5000 com cotas referidas ao ZH, realizado pela empresa Xavi-Sub, Mergulhadores Profissionais, Lda., em Abril / Maio de 2016.
  - Levantamento batimétrico apresentado nos desenhos 101 A1 e 101 A2, do Projecto de Execução, do Emissário Submarino de São Jacinto, de Junho de 1999.



2	Representação do perfil completo, colocação da linha base e linha da margem das águas do mar	03/11/2020
1	Alteração da numeração do desenho	29/12/2016
0	Emissão do desenho	26/08/2016
Revisão	Descrição	Data

Ciente

Projecto Fase: EMISSÁRIOS DE ESPINHO E S. JACINTO  
ADAPTAÇÃO DOS DIFUSORES E RENNOVAÇÃO DA PROTEÇÃO CATÓDICA  
PROJETO DE EXECUÇÃO

Projectista: WW - CONSULTORES DE HIDRÁULICA E OBRAS MARÍTIMAS, S.A.

Título do Desenho: EMISSÁRIO DE SÃO JACINTO  
PERFIL LONGITUDINAL DO EMISSÁRIO

Proj.	CRISTINA AFONSO	Escala:	V=1:200 H=1:2000	Nº Desenho:	T1101-0-PE-OBM-DWG-00-008-2
Des.	ARMINDO TEIXEIRA			Data:	Dezembro 2016
Ver.	CRISTINA AFONSO				
Aprov.	MORIM OLIVEIRA				