

Coordenada referência TUPEM



Área de implantação Sistema B - ADCP



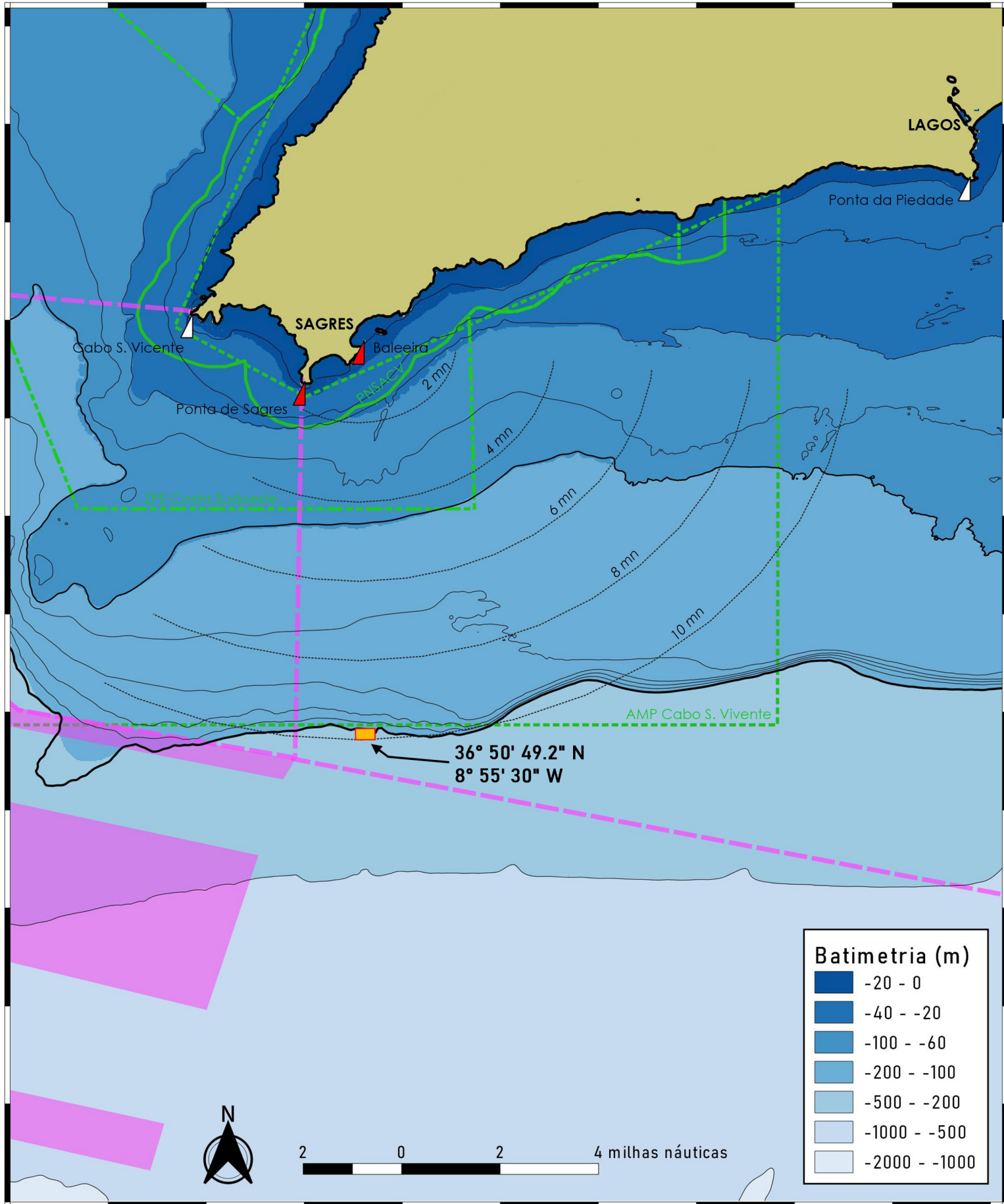
Área de implantação Sistema A - Wirewalker



Área de Proteção ao TUPEM

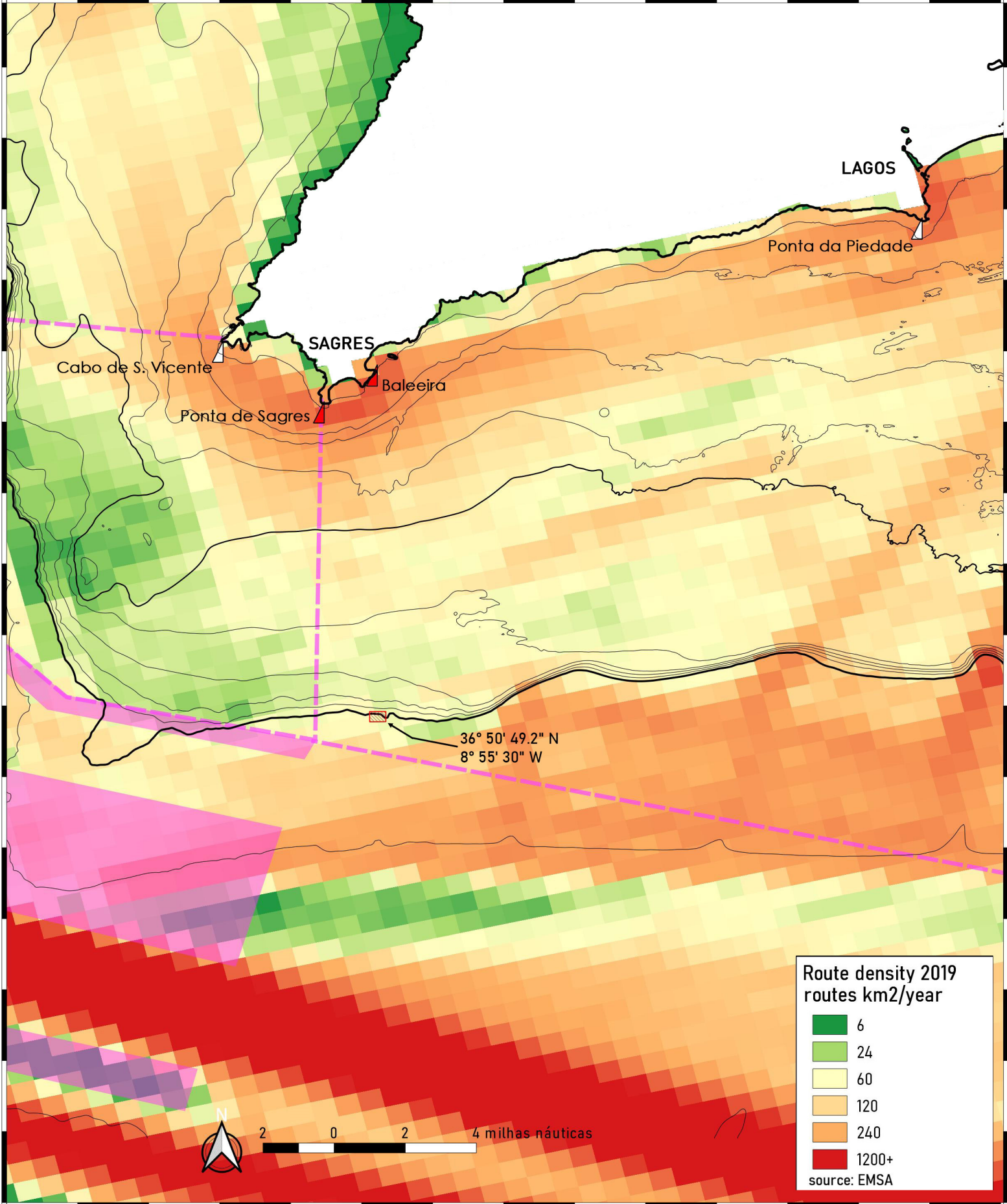


AMP Cabo S. Vicente



- Infraestrutura EMSO-PT

 Assinalamento marítimo visível da infraestrutura EMSO-PT
- Zona tráfego costeiro
 Zona de separação de tráfego marítimo do Cabo de S. Vicente
- ZPE Costa Sudoeste (ZPE0015)
 AMP Cabo S. Vicente
 PNSACV



□ Infraestrutura EMSO-PT

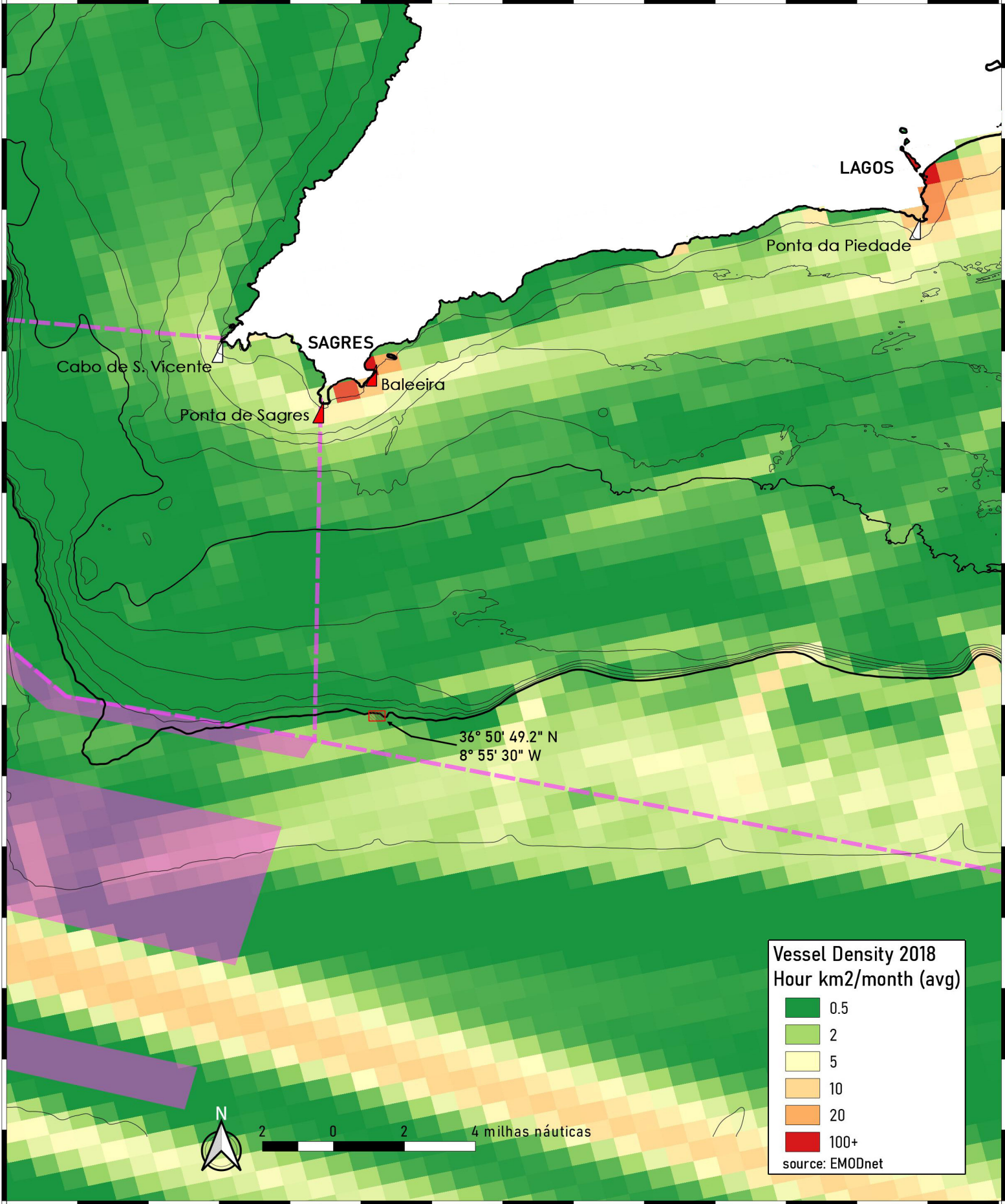
▲ △ Assinalamento Marítimo

--- Zona de tráfego costeiro

■ Zona de Separação de Tráfego Marítimo do Cabo de São Vicente

Densidade de rotas (km²/ano) durante o ano de 2019

Fonte: European Maritime Safety Agency (EMSA)



- Infraestrutura EMSO-PT
- ▲ Assinalamento Marítimo
- Zona de tráfego costeiro
- Zona de Separação de Tráfego Marítimo do Cabo de São Vicente

Densidade de navios por hora (km²/mês) durante o ano de 2018
Valores médios

Fonte: European Marine Observation and Data Network (EMODnet)