

Resumo do Projeto

Este evento desportivo é uma das onze etapas do Circuito Mundial de Surf masculino e feminino (*Men and Women's Championship Tour*), esperando-se a participação dos 54 melhores surfistas do mundo de ambas as categorias. O WSL Championship Tour é o Circuito Mundial de Surf que reúne os melhores surfistas do ano na principal divisão feminina e masculina. A existência desta prova em Portugal é o reconhecimento da qualidade das ondas portuguesas, mais concretamente em Peniche.

De acordo com os números obtidos nas edições anteriores espera-se a presença de, aproximadamente, 140 mil espetadores no decorrer dos dias de prova, sempre com mais afluência no fim-de-semana.

Duração

O evento “*Meo Rip Curl Pro Portugal-Peniche 2022*” decorrerá de 03 a 13 de março e tem como principal destino a praia dos Supertubos.

Este evento tem a particularidade de existir um tempo de espera, ou seja, para que se consigam realizar todas as provas do evento são necessários, por norma, entre 4 a 5 dias, contudo pela preocupação de encontrar as melhores condições para a prática do surf estão definidos 13 dias de prontidão para os atletas e organização.

Tendo em conta a data prévia do pedido, as seguintes informações podem sofrer alterações não significativas até à data do evento.

CARATERIZAÇÃO:

Tipo de evento	Desportivo.
Organização e promoção	Oceanpventes, S.A
Localização	Praia dos Supertubos; Spot alternativo, praia do Pico da Mota.
Caraterização do recinto	Estruturas implementadas nos locais unicamente para o evento.
Programa	O evento decorre ao longo de todo o dia, desde que as condições do mar e luminosidade natural sejam favoráveis.
Data/Horário	Entre o dia 3 e 13 de Março de 2022. Sem horário definido, contudo será expectável que decorra entre as 07h e as 20h.
Número de visitantes previstos	Estimativa de 140 mil espetadores distribuídos pelos vários dias de prova, sendo espectável uma maior afluência caso a prova se desenvolva no fim-de-semana.
Caraterísticas dos visitantes previstos	Pela natureza do evento são, maioritariamente, jovens que frequentam as praias durante este evento.
Previsão meteorológica	Sendo um aspeto fundamental para a realização da prova, o acompanhamento da previsão meteorológica é constante.
Probabilidade de ocorrências	Reduzida, tendo por base o que aconteceu nas edições anteriores deste evento. Sendo um evento realizado no mar, existe sempre a possibilidade de ocorrer afogamentos.

Tabela 1 - Caraterização do evento desportivo

ESTRUTURAS:

Praia dos Supertubos

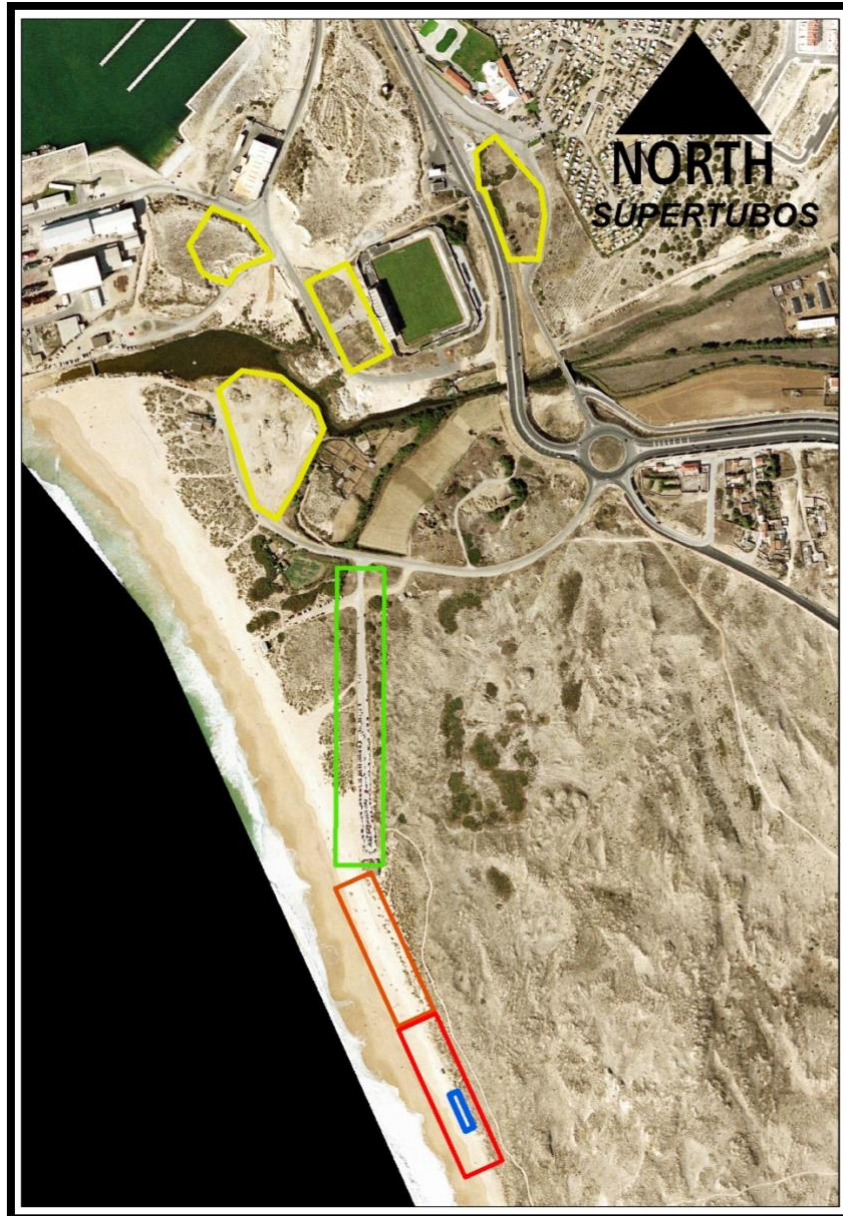


Imagem 1 - Setorização zona Supertubos

Será neste local onde as grandes infraestruturas de suporte ao evento serão colocadas e onde a aglomeração de pessoas será maior.

Área	Setores	Caraterísticas
Cor vermelha	Local da Prova Desportiva	Local onde estarão concentradas as pessoas para assistirem às provas desportivas. Será neste local onde a aglomeração de pessoas será mais elevada e contínua. Exposição às condições do mar.
Cor Laranja	Corredor Circulação	Local de passagem das pessoas que irão assistir ao evento, não são esperadas grandes aglomerações neste local, contudo a circulação de pessoas é constante. Exposição às condições do mar.
Cor Azul	Spot Supertubos	Local onde se encontram as estruturas afetas ao evento.
Cor Verde	Corredor Circulação <i>Event Village</i>	Local de circulação das pessoas para o evento através da <i>Event Village</i> . Sem exposição às condições do mar.
Cor Amarela	Estacionamentos Públicos	Locais afetos para estacionamentos públicos onde a concentração de veículos será mais intensa.

Tabela 2 - Setorização zona Supertubos

Spot Supertubos



Imagem 2 - Representação das estruturas no Spot, Praia dos Supertubos

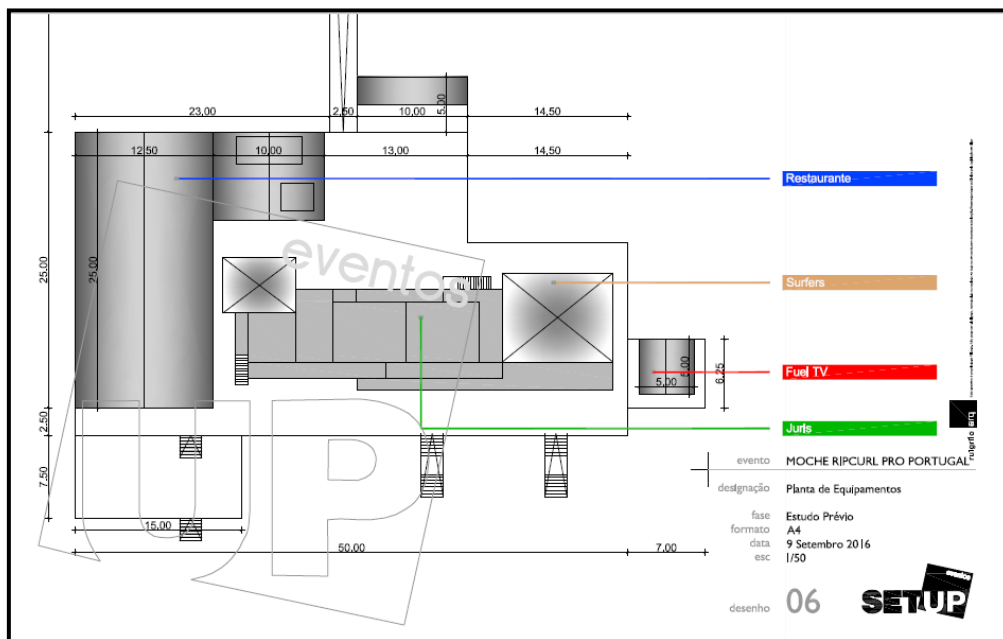


Imagem 3 - Esquematização das estruturas no Spot, Praia Supertubos

As imagens 2 e 3 permitem verificar a disposição das estruturas existentes no spot dos Supertubos.

Tendo em conta as condições meteorológicas que por norma se fazem registar nesta altura do ano as estruturas foram colocadas numa plataforma elevada, limitando assim as vulnerabilidades face às condições do mar e fortalecendo a preservação do coberto vegetal existente neste local.

As tendas colocadas sobre a zona do cordão dunar foram alvo de autorização por parte da Agência Portuguesa do Ambiente (APA).

No trajeto pela praia, entre a Event Village e o Spot dos Supertubos estará uma vedação para limitar o acesso das pessoas à zona dunar, contudo e tendo em conta a natureza da prova e das condições meteorológicas verificadas nesta altura do ano serão criadas zonas de evacuação ao longo da vedação.

Event Village



Imagem 4 - Representação das estruturas no estacionamento, Praia Supertubos

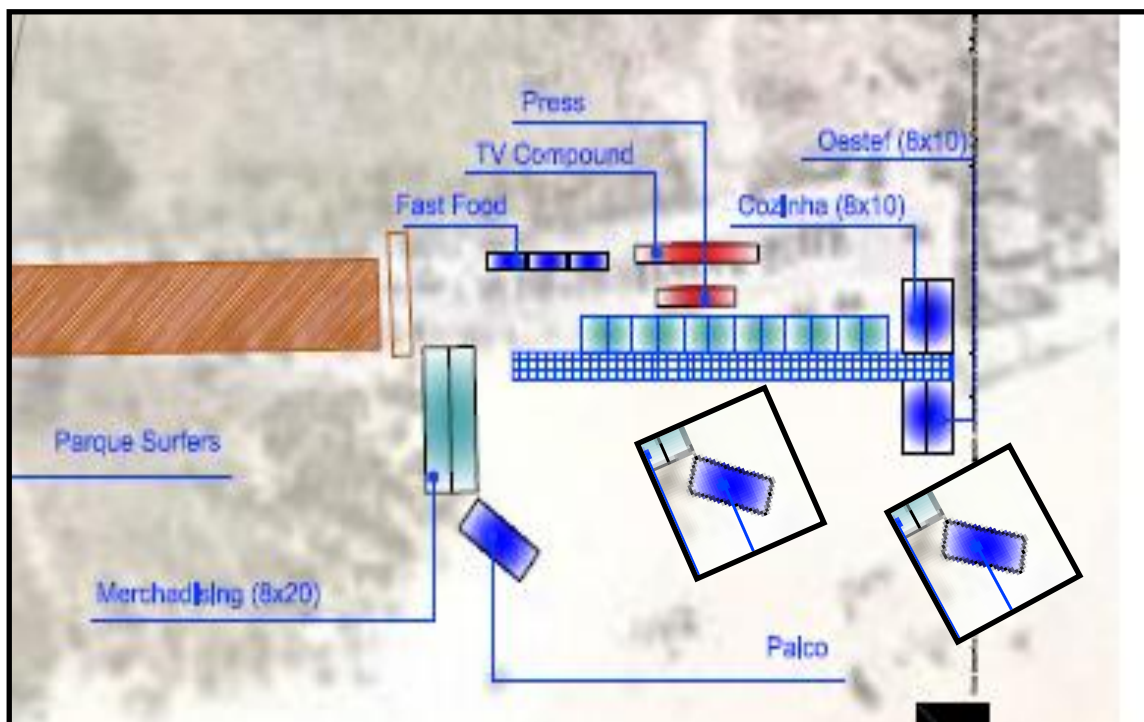


Imagem 5 - Representação das estruturas na Event Village, Praia Supertubos

A Event Village será colocada nos Supertubos, mais especificamente no estacionamento e na sua zona envolvente, permitindo, em termos logísticos, uma maior eficácia e comodidade.

Neste espaço estarão as estruturas de suporte à prova, nomeadamente o catering e camiões da imprensa para cobertura televisiva do evento.

Estarão ainda estruturas com a finalidade de oferecer uma maior comodidade aos milhares de pessoas que virão assistir, in loco, à prova, tendo para tal, espaços que permitem a aquisição de alimentação, casas de banho, zonas de convívio e descanso e diversos espaços para os sponsors exporem as suas marcas e os seus produtos.

Tendo em conta a utilização deste local, os aspetos de segurança são garantidos pela presença de equipamentos de primeira intervenção em todas as estruturas, potenciando assim a capacidade de resposta no combate imediato a qualquer situação de incêndio que possa ocorrer.

A Event Village terá animação e atividades durante o horário estabelecido para o decorrer da prova, ou seja, entre as 07h às 20h.



Imagem 6 - Localização do caminho reservado a Agentes Proteção Civil e Organização

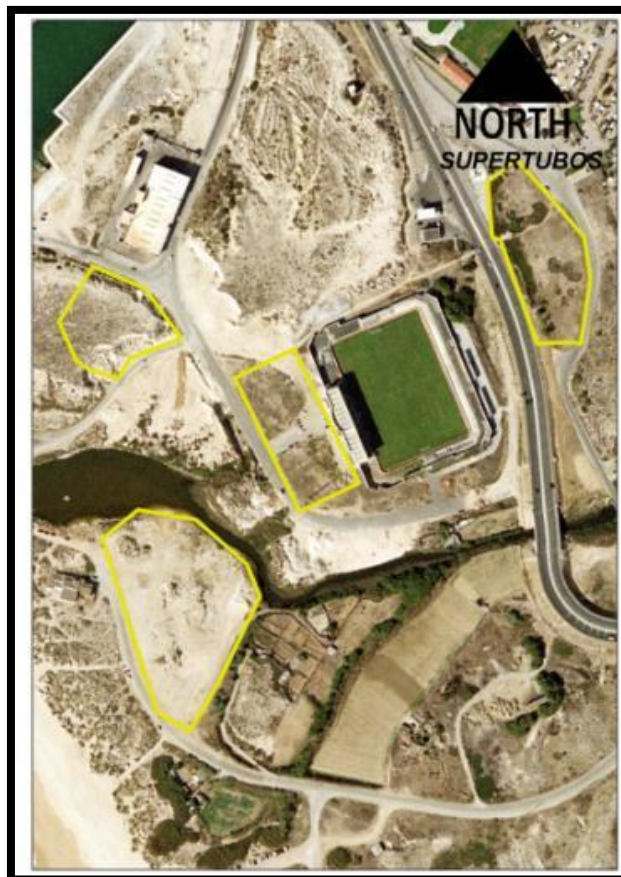


Imagem 7 - Estacionamento Público para o Meo Rip Curl Pro Portugal-Peniche 2019

Praia do Pico da Mota



Imagem 8 - Setorização Pico da Mota

Área	Setores	Caraterísticas
Cor vermelha	Local da Prova Desportiva	Local onde estarão concentradas as pessoas para assistirem às provas desportivas. Será neste local onde a aglomeração de pessoas será mais evidente e continua. Exposição às condições do mar.
Cor Laranja	Corredor Circulação	Local de passagem das pessoas que irão assistir ao evento. Área de patrocinadores, sendo esperada alguma aglomeração de pessoas na procura de adquirir os produtos comercializados. Reduzida exposição às condições do mar.
Cor Azul	Spot Pico Mota	Local onde se encontram as estruturas afetas ao evento.
Cor Verde	Corredor Circulação	Local de circulação das pessoas para o evento. Sem exposição às condições do mar.

Tabela 3 - Setorização zona Pico da Mota

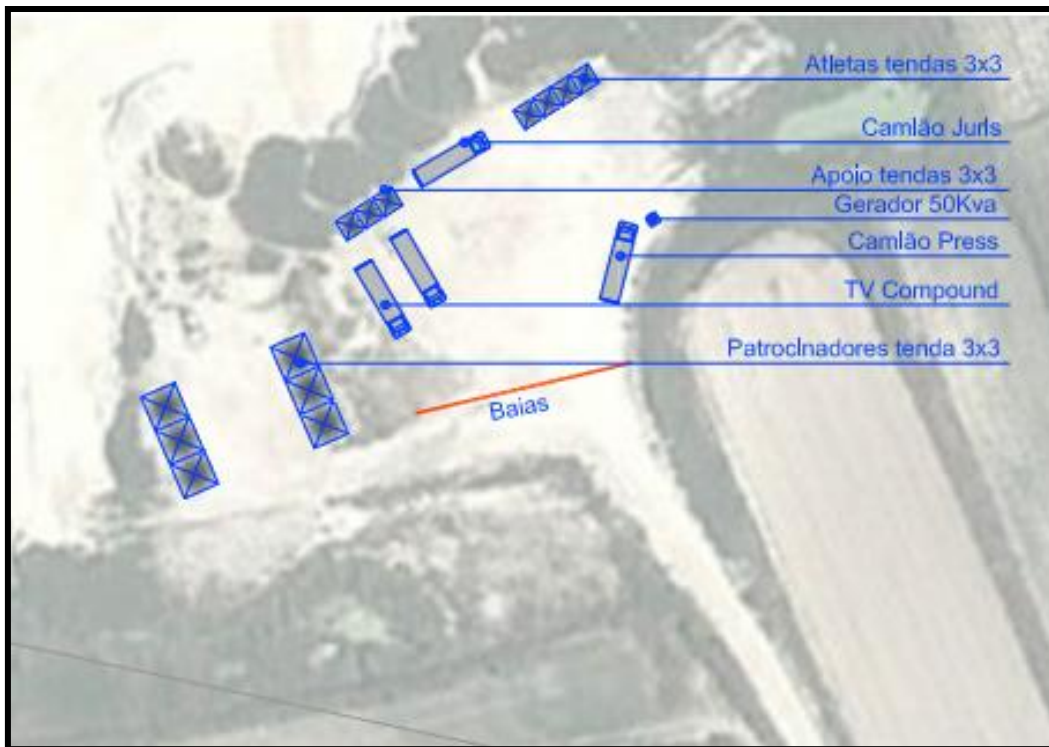


Imagem 9 - Esquematização das estruturas no Spot Pico da Mota

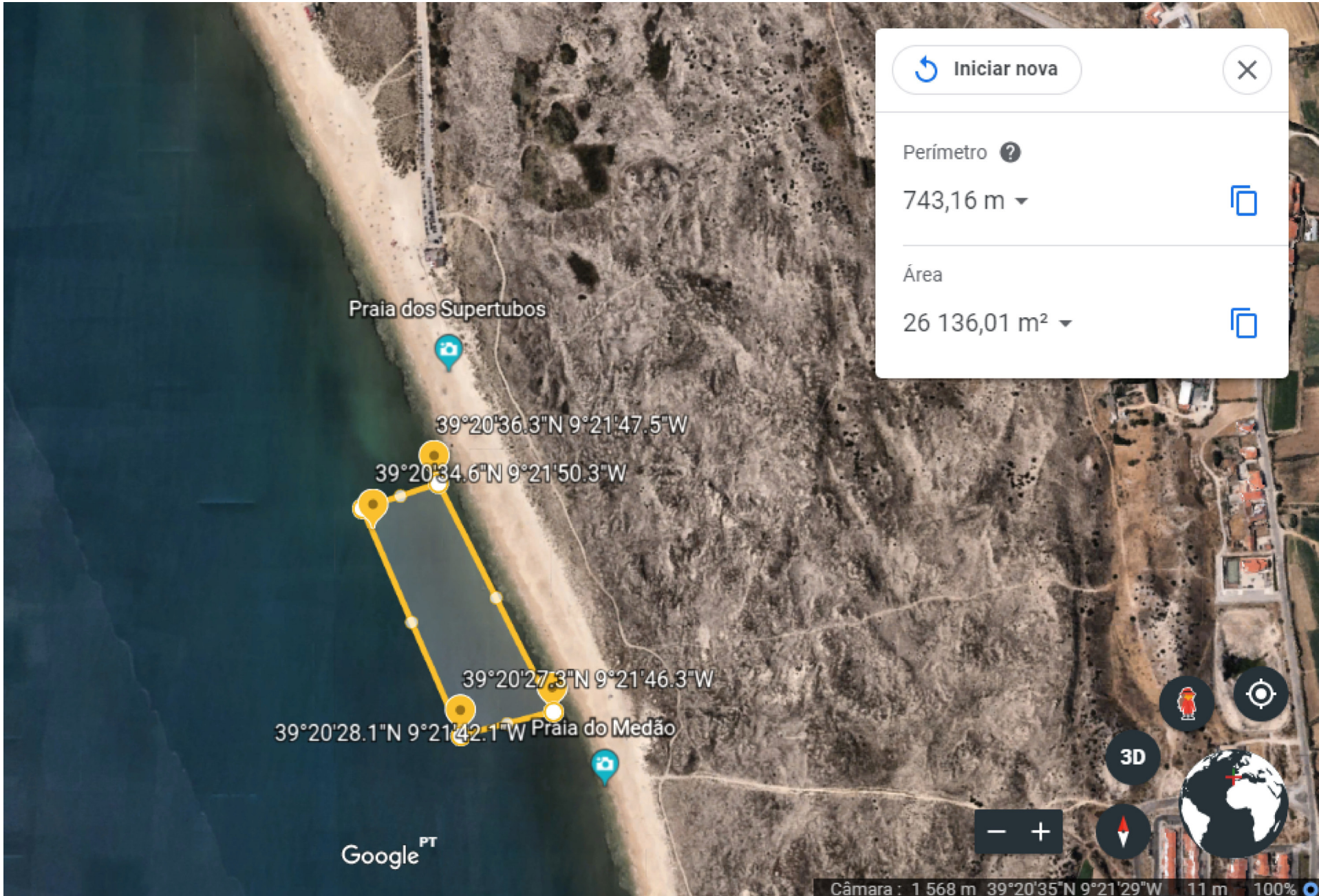
A praia do Pico da Mota fica localizada junto aos Belgas, mais propriamente na extensão de praia existente entre a Baleal Norte e o Bom Sucesso.

Esta extensão de praia é caracterizada por arribas instáveis, que infelizmente já vitimaram alguns utilizadores destes espaços, por esta razão o acesso às arribas circundantes ao evento será interdito através da presença de colaboradores da Câmara Municipal de Peniche e pela sinalética colocada no local. Será ainda criada uma vedação no sopé das arribas situadas junto ao local da prova (sector Local da Prova Desportiva), para que as pessoas não se coloquem num local perigoso face às arribas.

Aspeto importante será o respeito pela sinalética e indicações por parte das pessoas que vão assistir a este evento.

Este ano não existirá qualquer estrutura fixa neste local.

As estruturas necessárias para a realização da prova serão móveis (camiões e tendas), que se deslocam para este local logo que seja decidida a realização da prova no Pico da Mota.



Iniciar nova



Perímetro ?

743,16 m



Área

26 136,01 m²



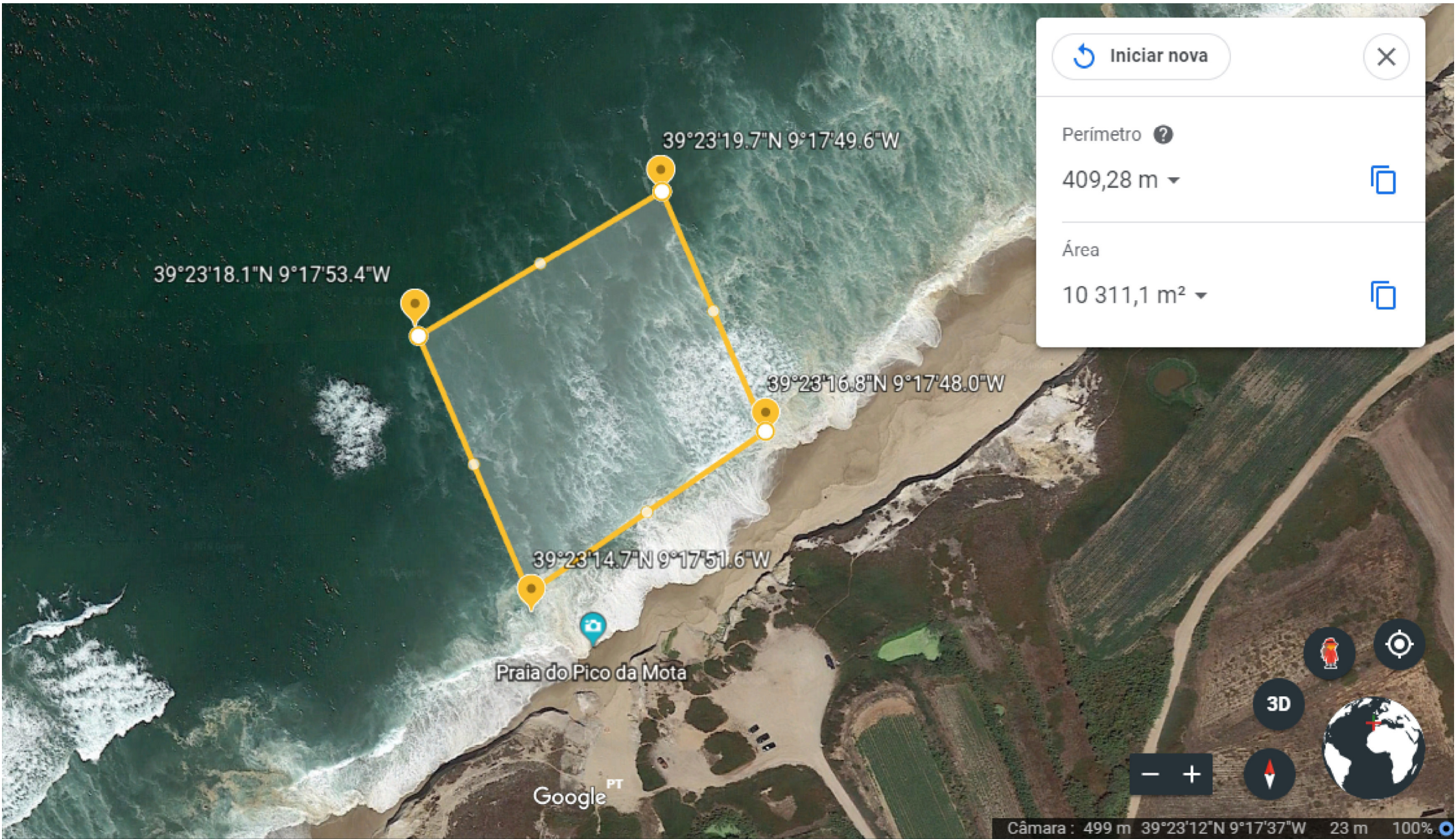
Google^{PT}



3D



Câmara : 1 568 m 39°20'35"N 9°21'29"W 11 m 100%



Iniciar nova ✕

Perímetro ?
409,28 m ▾ 📄

Área
10 311,1 m² ▾ 📄

Praia do Pico da Mota

Google PT

- +

3D

Câmara : 499 m 39°23'12"N 9°17'37"W 23 m 100%

Embarcações

- 2 jetskis de apoio aos surfistas

Formas de sinalização e segurança

- 2 Bandeiras de sinalização nas extremidades da zona de competição

Infraestruturas

Devido à distância temporal do pedido, as seguintes informações são provisórias

Spot Supertubos



Imagem 1 - Representação das estruturas no Spot, Praia dos Supertubos

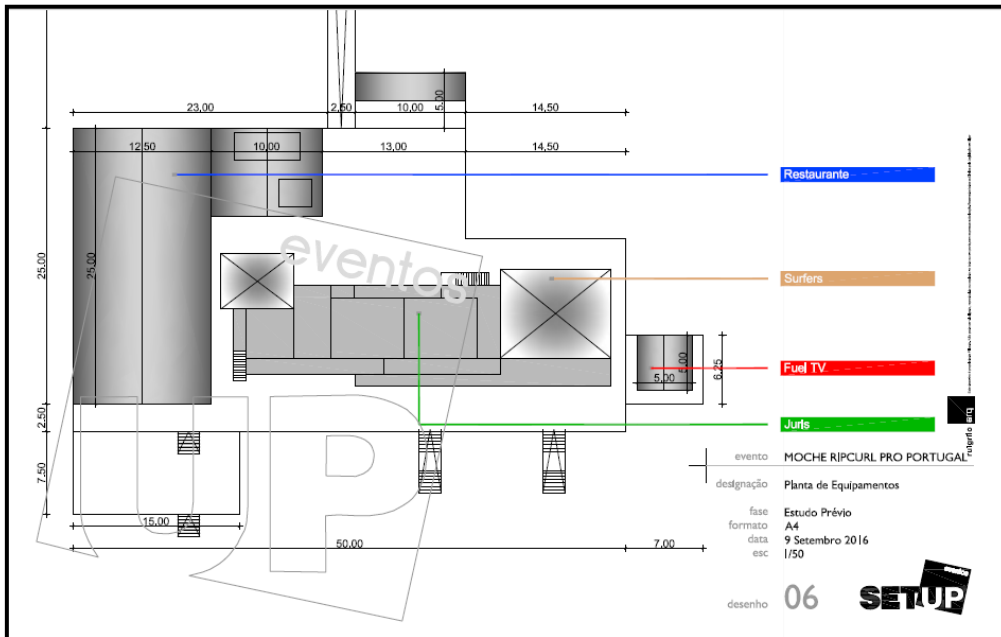


Imagem 3 - Esquematização das estruturas no Spot, Praia Supertubos

Event Village



Imagem 2 - Representação das estruturas no estacionamento, Praia Supertubos

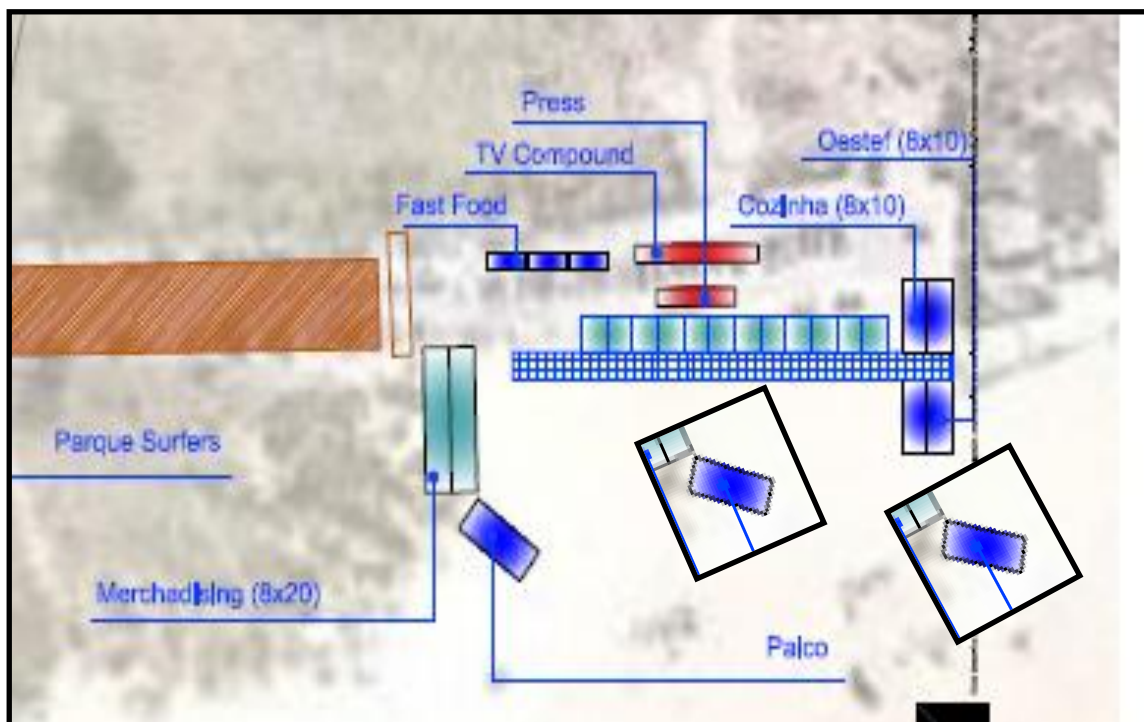


Imagem 3 - Representação das estruturas na Event Village, Praia Supertubos

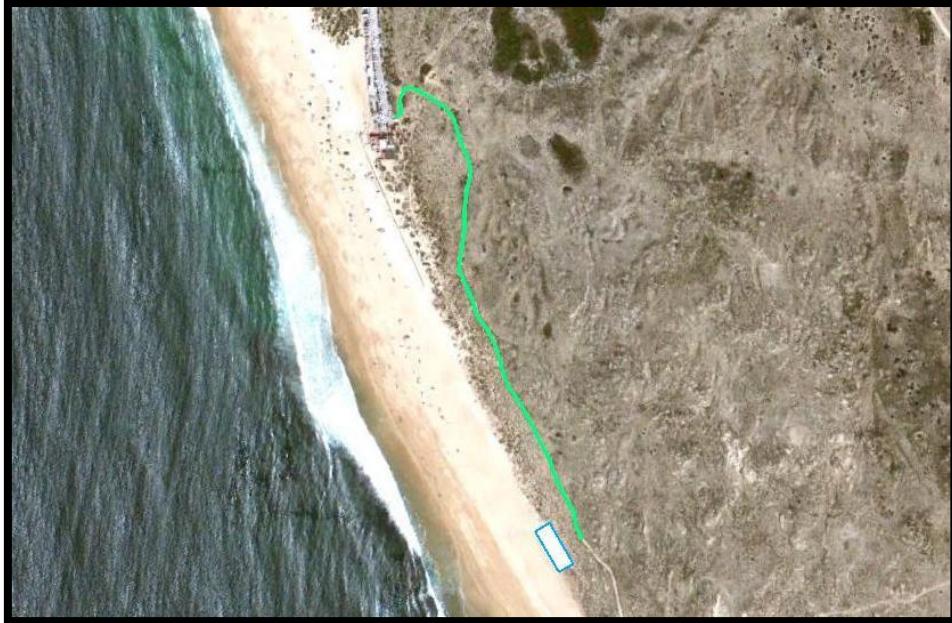


Imagem 4 - Localização do caminho reservado a Agentes Proteção Civil e Organização

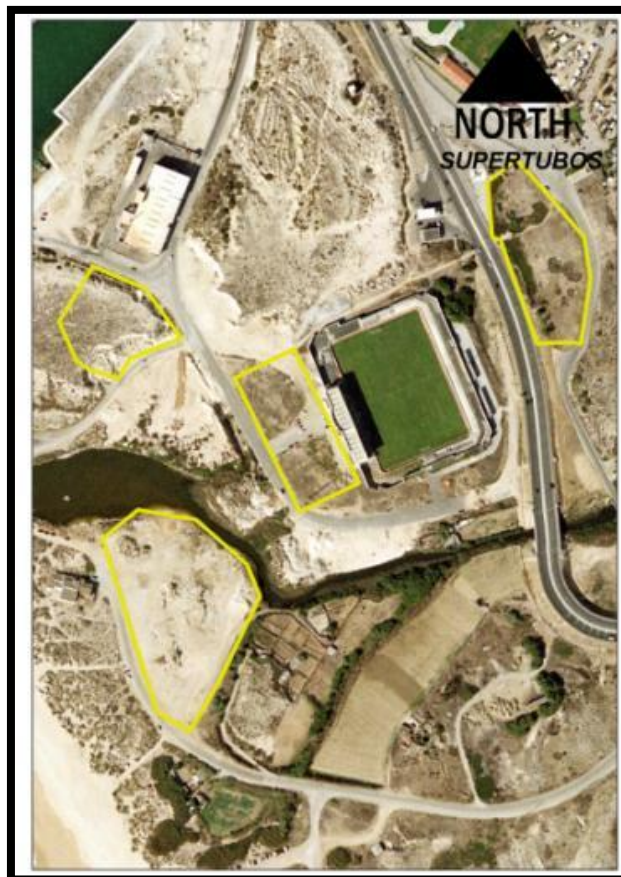


Imagem 5 - Estacionamento Público para o Meo Rip Curl Pro Portugal-Peniche 2022

Praia do Pico da Mota



Imagem 6 - Setorização Pico da Mota

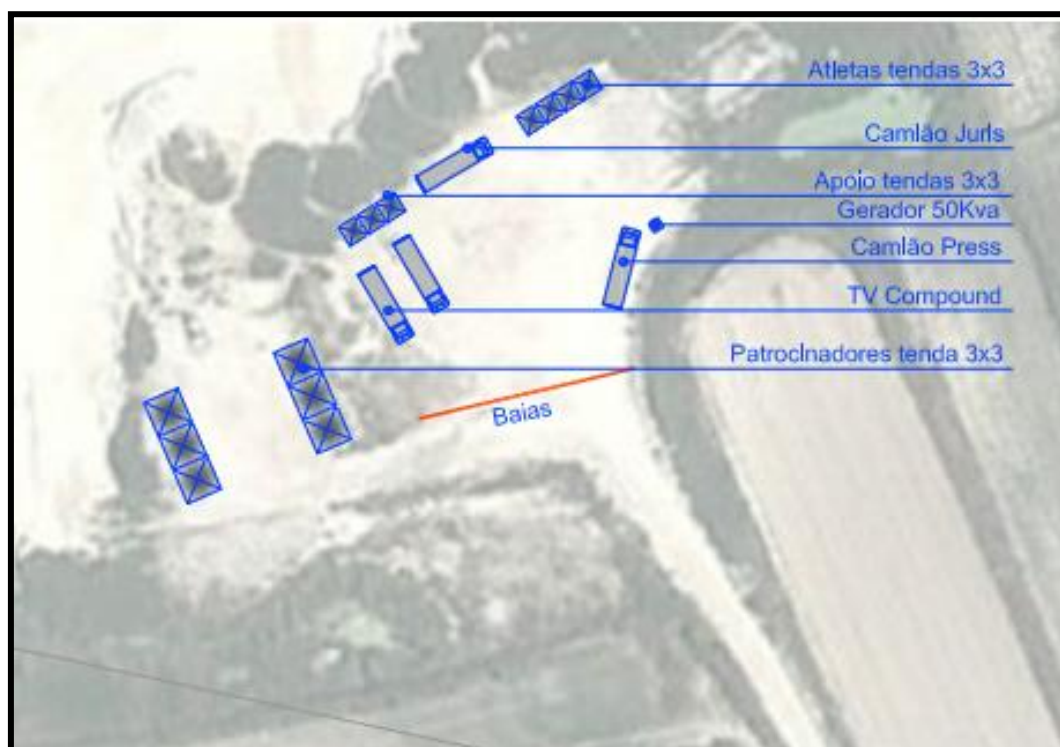


Imagem 9 - Esquemática das estruturas no Spot Pico da Mota

PLANO DE COORDENAÇÃO



PRT
PRT
PRT
PRT



OUTUBRO 2019

Promulgação

Peniche dispõe de praias que pelas suas características únicas proporcionam as condições ideais para a prática de diversos desportos náuticos, destacando-se entre eles o Surf.

Estas praias desde à muito que se assumem como marca da cidade, acolhendo todos os anos milhares de turistas com o intuito de experimentar as nossas ondas, através dos desportos de deslize e não só.

No ano de 2009, Peniche teve o privilégio e a responsabilidade de receber um evento de dimensão mundial, o Rip Curl Pro Search 2009.

O sucesso de um evento desta natureza não se limita aos resultados das atividades desportivas, e como tal, o Serviço Municipal de Proteção Civil de Peniche procedeu à elaboração de um documento escrito que orienta procedimentos e modos de atuação em situações de socorro, que envolvam diversas entidades e organismos, para que assim, todos possam estar no mesmo nível/grau de conhecimento.

Na qualidade de entidade máxima da Proteção Civil ao nível do Município de Peniche, venho por este meio proceder à promulgação do Plano de Coordenação do evento MEO Rip Curl Pro Portugal 2019, que se considera de “NÃO CLASSIFICADO”, no entanto, contém informações e contatos de carácter operacional de interesse específico dos serviços, entidades e organismos intervenientes, estando, por isso, sujeito a uma distribuição restrita.

Peniche, 15 de outubro de 2019

O Presidente da Câmara,



Henrique Bertino Batista Antunes