

Caracterização do Local

“Ponte Cais do Portinho da Arrábida e Espaços de Amarrações do Parque Marinho Luis Saldanha”

A. Ponte-Cais e Espaço de Amarrações do Portinho da Arrábida (38° 28.563'N /8° 59.089'W)

Ambas a infraestruturas se situam na localidade Portinho da Arrábida, Setúbal (Figura 1). O Portinho da Arrábida está situado no Parque Natural da Arrábida e a ponte cais e amarrações em área marítima, no Parque Marinho Luis Saldanha.

As áreas de implantação da ponte cais e amarrações são, respetivamente, de aproximadamente 224m² e 64.531m².

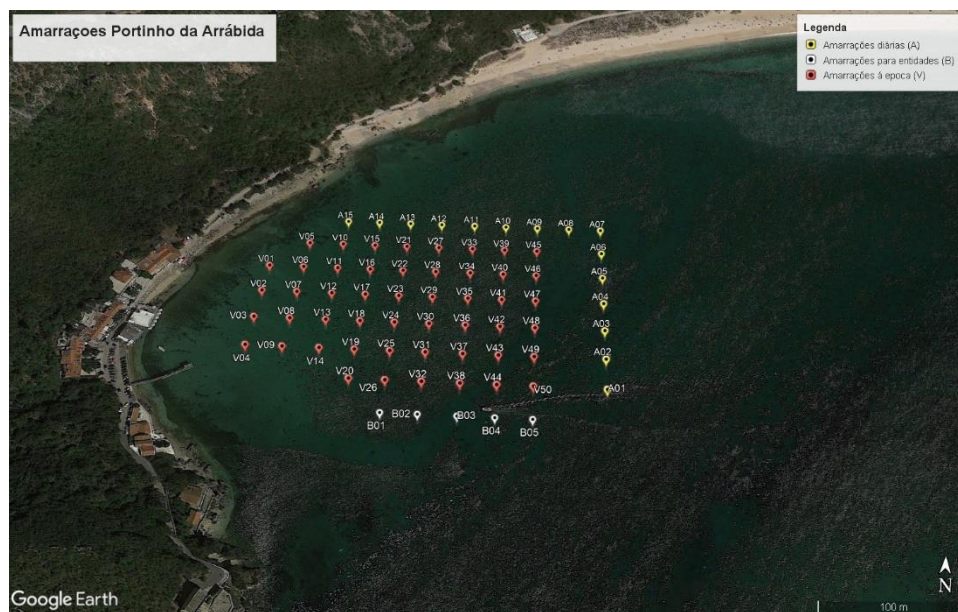


Figura 1

B. Espaço de Amarrações da Praia de Galapos (38° 29.083'N / 8° 57.844'W)

Este espaço situa-se frente à Praia de Galapos e Galapinhos, Setúbal, Parque Natural da Arrábida e Parque Marinho Luis Saldanha (Figura 2).

A área abrangida pela implantação das amarrações é de aproximadamente 12.626m².

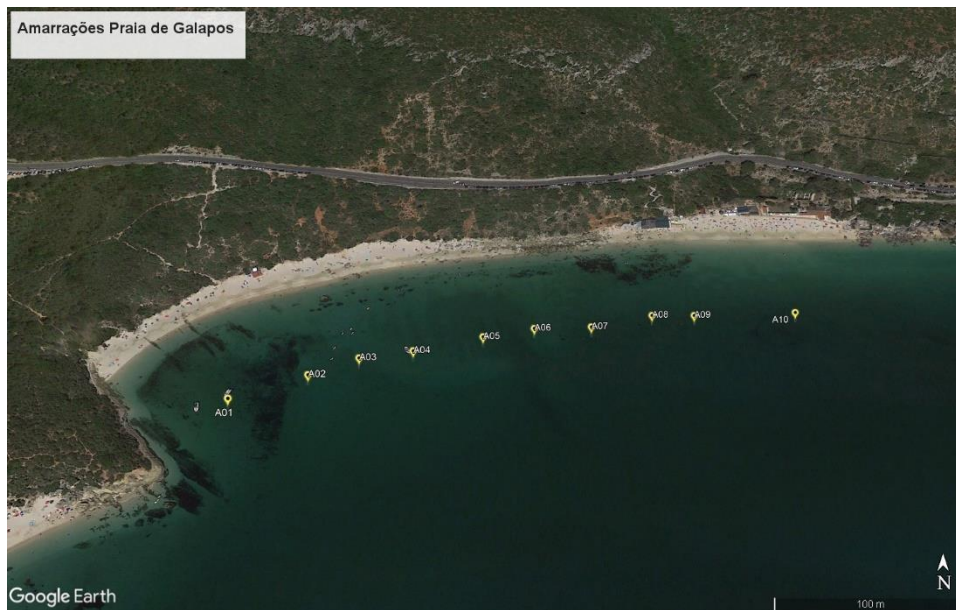


Figura 2