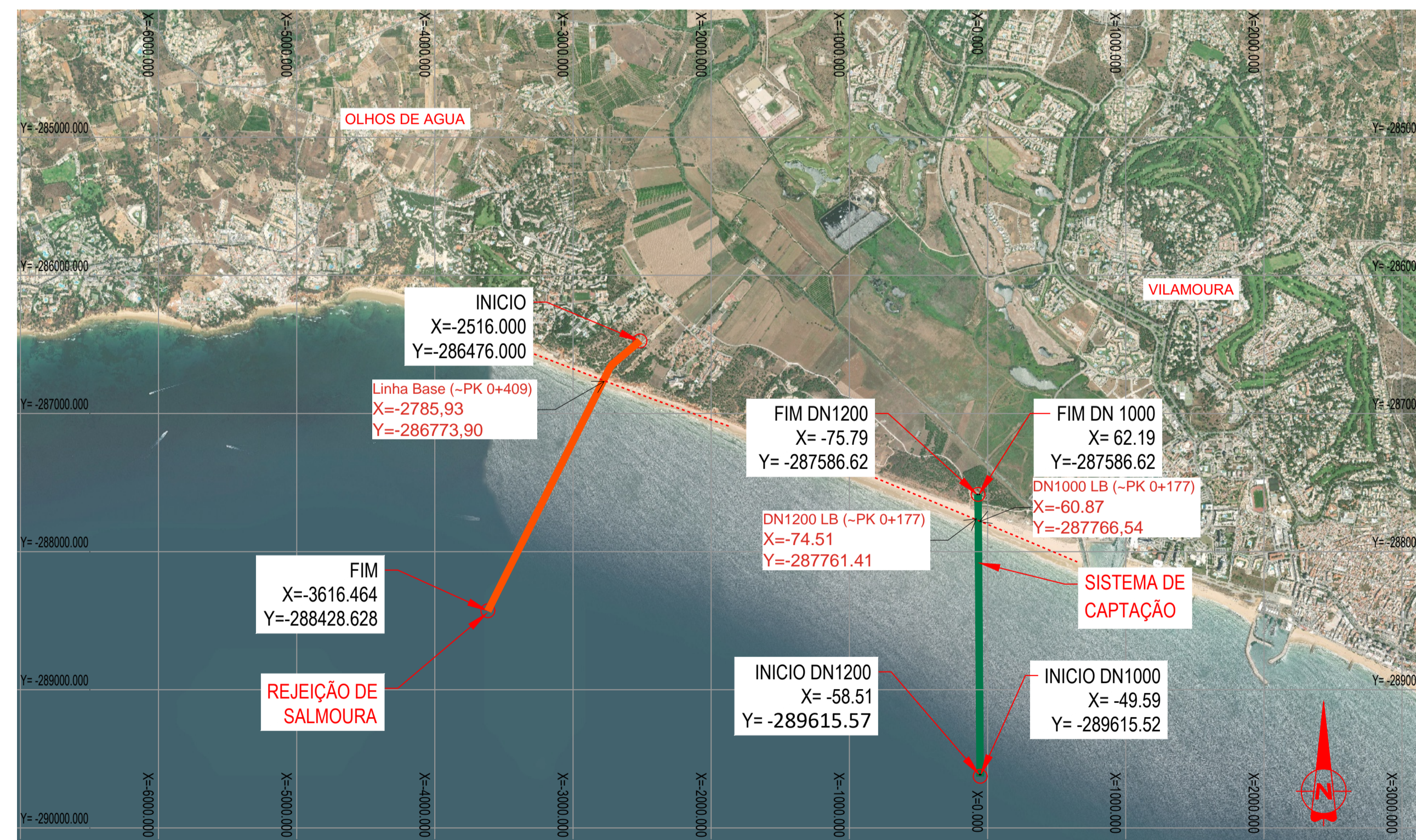




ÁREA DE LOCALIZAÇÃO DO PROJETO
ESCALA 1:15.000



MAPA DE PORTUGAL
NÃO ESCALA



PLANO AÉREO PORMENORIZADO
ESCALA 1:30.000



PORTUGAL
NÃO ESCALA

REJEIÇÃO DN1000			
		LONGITUD	LATITUD
COORDENADAS GEGRÁFICAS	L. BASE	-8°9'51.99"	37°5'5.25"
	FIM	-8°10'25.589"	37°4'11.559"

CAPTAÇÃO DN1000			
		LONGITUD	LATITUD
COORDENADAS GEGRÁFICAS	INICIO	-8°8'1.197"	37°3'33.083"
	L. BASE	-8°8'1.65"	37°4'33.06"

CAPTAÇÃO DN1200			
		LONGITUD	LATITUD
COORDENADAS GEGRÁFICAS	INICIO	-8°8'1.558"	37°3'33.082"
	L. BASE	-8°8'2.21"	37°4'33.23"

Sistema de coordenadas: ETRS89/TM06 - Portugal

02.0	Revisão com comentários A&A	12/11/2025	PRO	JAG
01.0	Documento inicial	17/02/2025	PRO	FME
Índice	Designação das alterações	Data	Nome	Velo
		Empreitada de Conceção- Construção DO SISTEMA DE DESSALINIZAÇÃO NA REGIÃO DO ALGARVE		Projeto: PR-22943-OM Versão: 01 Data: 17/02/2025
Obra: OBRA MARÍTIMA		Nome: ALVARO Data: 17/02/2025		Escala: 1 DE 1
		LOCALIZAÇÃO		INDICADAS: PR-22943-OM 1 DE 1